

世興旅行社有限公司 行程表

清邁蘭納古都-金三角遊河+湄登叢林之旅+絕美藍廟5+1日遊-亞航

◎ 旅遊天數： 5天4夜

☑ 包含項目： 含團險,含簽證費用,含國內外機場稅

☒ 不含項目： 不含小費,不含行李小費,不含接送費

★ 行程說明



泰國第二大的城市，是清邁府的首府，也是泰國北部政治、經濟、文化的中心。人口大概25萬人。清邁古城一建於1296年的清邁古城，呈四方形，每邊城界長約1.5公里，四邊均由城牆和護城河包圍著，現時城牆和護城河均保存良好。為防止古城景觀受到破壞，禁止市區建築高樓，並加建濾水設施清邁藝術文化中心-清邁的歷史資料、清邁人古今生活、清邁佛教文化、農業及山地民族資料等。位於文化中心正前方，是著名的三王雕像，三位對清邁有重大貢獻人物：蘭甘亨大帝、孟萊王和南蒙王，常有當地人在雕像前燒香獻花，以示尊敬。



探訪泰北不可錯過的知名古剎，探訪古寺建築的藝術巡禮 泰北千萬風情，盡在清邁古都，這個曾是泰國史上第一個獨立國家的首都宗教、文化及貿易中心，至今仍保許多的文化遺產，更有「藝術建築之寶殿堂」之稱。



登 4 合 叢林之旅

大象表演、騎大象、竹筏遊、坐牛車

給各位貴賓來一趟叢林之旅四合一，首先來到【大象學校】
於此參觀工作人員在訓練大小象的工作的情形並觀看他們所
安排的精彩大象表演，大象現場作畫表演，欣賞可愛大象自
由隨性揮灑表演獨創的繪畫天份。隨後將您親身體驗騎大象
絕妙的情趣，穿越叢林，體會古代皇帝用以代步座騎大象，
品味越野情趣，此乃是人生一項難得又絕妙的回憶。接著安
排各位乘坐竹筏（每個竹筏可載 6-7 個人）來一趟難忘了竹
筏遊，觀賞寧靜的山谷河川，及周圍叢林美景。接著坐牛車
遊，牛車是昔日鄉下農家的交通工具，隨著時代的進步已早被
淘汰和遺忘，但在這裡您可看到或親自享受時光倒流，體驗
一下鄉間的“牛車之旅”，您會感到格外的新奇有趣。



世界奇觀 五族部落少數民族村

長頸族、大耳族、阿卡族、黎蘇族、拉胡族

其中最特殊的一族為長頸族，您可見到長
頸族的風俗習慣與生活情形。此族群的族
人已日益稀少，故更顯現出它們的特別，
由於長頸族人古老傳統習性，小女孩七歲
開始就須在脖子上套銅圈，且隨著年紀的
成長銅圈越加越高，直到結婚為止。

早年長頸族因為居住在深山中，為防止野獸攻擊，而最容
易致命的地方就是脖子，因此就在脖子上掛了銅圈，後來
演變為手、腳都有戴，目的依然還是為了保命，久而久之
，銅圈越加越多，漸漸地演變為一種美感的象徵！





{藍廟}

Wat Ban Den



觀看令人震撼的雕塑，漂亮的建築。寺廟是蘭納和緬甸風格的混合。周圍還有數不盡的建築，都是十分的精緻美麗。木製，玻璃，磚，金，鑲嵌工藝等，每一幢建築都像一個藝術品，是一個迷人的景點！這是一個非常寧靜，不擁擠的寺廟！

皇室建築充滿傳奇色彩的 Wat Phra That Doi Suthep 雙龍寺

坐落素貼山上，由蘭娜王朝第六代國王建於公元1383年，當時得到了一顆佛主舍利子，為尋找供奉地點，便將舍利子放在白象的背上，任由其尋找供奉捨地點，白象登上素貼山，走到現址趴下，就此建塔供奉舍利子，台階兩旁一雙七頭巨龍坐臥，昂首挺胸，目視前方，富有藝術價值，站在的瞭望台上還可以俯瞰清邁市的全景。



3D幻覺藝術畫廊

ART IN PARADISE



清邁第一座3D幻覺藝術館，這座超酷的博物館彙集了許多3D圖畫作品。博物館於2013年7月12日開館，建館者是韓國人Mr. Jang Kyu Suk，館內的作品是由韓國國家前十的職業畫家創作的，並一起建造了這座幻想中的博物館。館內展出的多數為3D效果的作品，一幅幅畫在牆上，栩栩如生，幻覺藝術能讓參觀者有機會接觸並和圖畫融為一體（即“互動藝術”），讓人信以為真，就如同人在畫中。館內分為8個區，分別是海底世界、動物世界、遠古恐龍區、超現實主義區、古典藝術區、蘭納文化區、泰國文化區、古埃及區——開門就是神奇。不管怎樣，每個區域都有自己的特色，你喜歡哪個區就到那兒去擺個酷姿勢，可以隨意拍照留念哦!!!

蘭谷莊園

做泰式木瓜沙拉+製作泰式傳統水燈



依山傍水，在這裡可以騎著悠閒的腳踏車徜徉於大自然，房屋的建材全以柚木為主，古香古色又極富蘭娜風情，跟著當地廚師親手做一份酸辣可口的木瓜沙拉和當地有名冬陰海鮮湯，還有親手製作水燈，而後大家一同將製作好的水燈放在溪流邊，水面上的水燈閃亮著一片燭光，輝映著幸福的觀影。最後大家一起享用泰北特色風味晚餐。



LOTUS Hotel Pang Suan Kaew



位於清邁的絕佳觀光、餐飲、購物地段，所有房型皆附免費WiFi，每日客房清潔服務，紀念禮品店，24小時前台服務，可寄放行李。飯店提供最好的環境，讓您遠離塵囂。這家住宿離市中心不遠，僅有2.5 Km，去機場也僅需要10分鐘。坐擁良好的自然環境，比鄰喀旋開奧百貨，Kad Rin Come Night Market, Ratika Clinic等景點。

亞洲航空 / Air Asia

2009年 - 2018年，連續10年被Skytrax年度世界航空調查評選為「世界最佳低成本航空公司」

亞洲第一家低成本航空公司，擁有橫越超過20多個國家的航線網路。致力於“現在人人都能飛”的信念，將低成本飛行帶到全新的高度，服務範圍涵括東盟國家、中國、印度、日本、澳洲及美國，目前已成為大型航空企業集團。

[空中巴士A320機型]



◎首家採用新型Airbus A320客機的航空公司。

◎搭載「鯊鰭小翼」翼尖，能夠降低風阻並減少燃料消耗。

Air Asia



✈ 航班參考

* 以下為本行程預訂的航空班機及飛航路線，實際航班以團體確認的航班編號與飛行時間為準。

* 因應國際油價波動，航空公司隨機票所增收燃油附加費用，會隨國際油價而有所調整。

天數	航空公司	航班	出發地	起飛時間	目的地	抵達時間
1	泰亞航	FD243	桃園國際機場	03:15	清邁機場	06:15
5	泰亞航	FD242	清邁機場	21:50	桃園國際機場	02:30+1

第1天

台北-清邁-清萊-龍坤藝術廟-清萊: 麒麟公園SINGHA PARK(含遊園車+附贈每人一瓶水)

【清邁】是泰國第二大城市，是蘭娜王朝的古都，於1296年建都，市內風景秀麗，遍植花草，氣候涼爽，是著名的避暑勝地。有“北國玫瑰”的雅稱現仍保留大量的文化遺跡，是蘭娜藝術及建築的集中地。

【龍坤藝術廟】由泰國名藝術家-查仁猜師父，花五年多時間所建“泰國風格”的龍坤藝術廟，廟的藝術精品全都是查仁猜師父及其徒弟們所創造出來的；廟堂外觀裝飾鏡子碎片，山形窗則裝飾著Nagas(多頭蛇和幽冥世界之神祇)、大象及傘等形狀。此廟結合傳統與現代創作的藝術瑰寶，展現泰國國寶級藝術家的創意，也是此地的新地標。

【聖獅公園 (Singha Park)】是泰國『聖獅牌啤酒』集團所擁有的一個以休閒、旅遊為特色的農場，面積超過3000英畝。農場的入口處有一隻5公尺高的金色聖獅（有人翻譯為麒麟），造型很可愛。週邊就是好大一大片草地，讓由遊客以不同的角度與姿勢留影。在這裡可以看到最美麗的泰北田園風光，是休閒田園遊的好去處。公園一望無垠的園區內根據地勢的高低不同分為花園、果園、茶園、養殖場、稻田、湖泊等多個不同區域。還圈養了幾隻長頸鹿和斑馬；在這裡，遊客既能欣賞到上百個品種的熱帶花卉，品嚐生態有機的水果蔬菜，也能跟園區內的各種動物嬉戲打鬧。

早餐： DE CHARME 泰式餐B.180



午餐： 喜來樂中式餐B.180

晚餐： 金鳳或雲園餐廳中式餐B.180



TEAK GARDEN/KHAM THANA/GOLDEN PINE或同級或同級

第2天

清萊-金三角坐船遊湄公河(含上寮國島)-金三角鴉片文史館(新館)-美塞邊界(自費大其力THB1700元)-清邁

早餐後將安排各位貴賓來一趟大自然知性之旅大家一起跟著渡假村的主人一起步行爬山，沿途可觀賞山區的美景，也會經過當地少數民族部落，一探他們平常的生活情形。隨後整李行李，準備離開這個渡假聖地。

【金三角坐船遊湄公河】順路探訪清盛古城，後繼前往泰、緬、寮三國領土相銜接的地方，以(湄公、美塞)兩河之交匯，成為自然國界。您將於此處搭乘長尾船遊覽湄公河，含上寮國島，觀看兩岸人民生活情形。

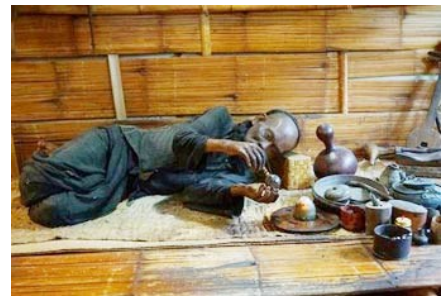
【金三角博物館(新館)】館內收集了一些早期吸鴉片所用的器具跟照片。隨後返回清邁市。(PS:逢週一金三角鴉片文史館新館休館，將改由鴉片博物館替代)

今日如果有興趣您可自費參加下列行程

A行程 – 美塞(進大其力城) THB1,700/人 或B行程 萊東皇太后行宮+御花園THB1,000/人

★【自費美塞邊界+大其力】看著緬籍男人穿著紗籠，女人把東西頂在頭上行走的情形。過中緬邊境前往緬甸大其力城，將安排您搭乘當地三輪車，前往緬甸寺廟，導遊將會詳盡的為您介紹該廟的歷史，接著前往當地市集，琳瑯滿目的異國貨品，將令您流連忘返。

★【自費萊東皇太后行宮+御花園】皇太后行宮及御花園由已故皇太后出資建於1987年，皇太后親自主持了主柱奠基儀式。選中這裡的原因不僅這裡的氣候涼爽，更重要的是皇太后能更方便的實施她的萊東山發展計劃，能夠恢復這裡的森林，改善這裡的山地民族的生活狀況。行宮全部採柚木結構，以泰北傳統建築與歐洲瑞士典型的設計藍本，屋頂呈金字塔形，外觀如同一座雕塑，實用又不失高雅。內部分兩屋，樓上是皇太后的起居室，四間居室間間相通。行宮外的花園裡種植著泰北特有的植物樹種，一年四季，綠草如茵，繁花似錦。景色非常優美，素有泰國的【小瑞士】之稱。



早餐：酒店內用餐
午餐：RIM KHONG中式餐B.150
晚餐：王府泰式帝王宴+椰子每人一顆 B.350



LOTUS PSK 或Green Lake Resort或THE EMPRESS或BAISIRI-MAYA或FURAMA 或GRAND VIEW或C-MOR或同級

第3天

清邁 (湄登叢林之旅四合一：大象表演、騎大象、竹筏遊、坐牛車) - 五族部落少數民族村(長頸族)-清邁藍廟-蘭娜古城(建都三王紀念像+大塔寺+水果街)

【湄登叢林之旅四合一】給各位貴賓來一趟叢林之旅四合一，首先來到【大象學校】於此參觀工作人員在訓練大小象的工作的情形並觀看他們所安排的精彩大象表演，大象現場作畫表演，欣賞可愛大象自由隨性揮灑表演獨創的繪畫天份。隨後將您親身體驗騎大象絕妙的情趣，穿越叢林，體會古代皇帝用以代步座騎大象，品味越野情趣，此乃是人生一項難得又絕妙的回憶。接著安排各位乘坐竹筏(每個竹筏可載 6-7個人)來一趟難忘了竹筏遊，觀賞寧靜的山谷河川，及周圍叢林美景。接著坐牛車，牛車是昔日鄉下農家的交通工具，隨著時代的進步已早被淘汰和遺忘，但在這裡您可看到或親自享受時光倒流，體驗一下鄉間的“牛車之旅”，您會感到格外的新奇有趣。

【五族部落少數民族村：長頸族、大耳族、阿卡族、黎蘇族、拉胡族】其中最特殊的一族為長頸族，您可見到長頸族的風俗習慣與生活情形。此族群的族人已日益稀少，故更顯現出它們的特別，由於長頸族人古老傳統習性，小女孩七歲開始就須在脖子上套銅圈，且隨著年紀的成長銅圈越加越高，直到結婚為止。

【藍廟】觀看令人震撼的雕塑，漂亮的建築。寺廟是蘭納和緬甸風格的混合。周圍還有數不盡的建築，都是十分的精緻美麗。木製，玻璃，磚，金，鑲嵌工藝等，每一幢建築都像一個藝術品，是一個迷人的景點！這是一個非常寧靜，不擁擠的寺廟！

【遊古城】遊客坐上遊覽車可以在古城內遊覽，三王銅像古城寺廟以及商業店鋪和古城護城河以及遺址原貌，融入當地人的生活，體驗清邁蘭娜文化的集市。



早餐：飯店內享用
午餐：象園自助餐B.180
晚餐：綠葡餐廳中式餐B.180



LOTUS PSK 或Green Lake Resort或THE EMPRESS或BAISIRI-MAYA或FURAMA 或GRAND VIEW或C-MOR或同級

第4天

清邁→雙龍寺(纜車)→乳膠品店、燕窩展示中心(品嚐冰糖燕窩每人一碗)→珍寶苑→蘭谷度假村(DIY泰式涼拌木瓜絲+園區內自由活動)

【雙龍寺】坐落於素貼山上，由蘭娜王朝第六代國王建於公元1383年，當時得到了一顆佛主舍利子，為尋找供奉地點，便將舍利子放在白象的背上，任由其尋找供奉捨地點，白象登上素貼山，走到現址趴下，就此建塔供奉舍利子，台階兩旁一雙七頭巨龍坐臥，昂首挺胸，目視前方，富有藝術價值，站在的瞭望台上還可以俯瞰清邁市的全景。

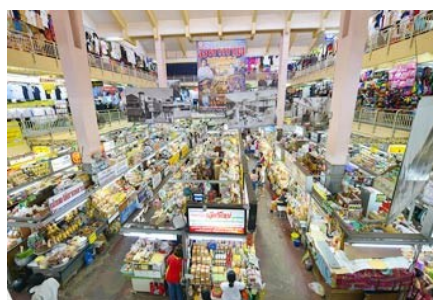
註1：雙龍寺-每逢週末及泰國假日，上山設有交通管制了，遊覽車不能上，團體必須改坐雙排車上山。

註2：如果到當地發現儀容不符規定，售票處提供沙龍租借，一次約20銖，將沙龍圍在腰間，遮住下半身即可。

【乳膠品、燕窩展示中心】天然橡膠床墊和枕頭採用純天然橡膠製造而成，柔韌性強，透氣度高。散發人體產生的熱量，不吸收水分產生潮濕發霉，塵蹣不易沾染，十分適合易過敏體質。乳膠平均給身體各個部位最貼切的支撐，讓您輕鬆入眠，人體不易失衡，達到休息的最高效果。本店專為各大休閒按摩中心、飯店、家庭生產製造，兼顧高品質和易照料的特性。各位貴賓可在此盡情選購!接著安排每位貴賓品嚐冰糖燕窩一人一碗。

【珍寶苑】泰國的礦產以寶石為最多，產量約佔世界的40%，也是世界上紅寶石及藍寶石及黃寶石的主產地之一，在政府進出口珠寶免關稅的支持下，已成全世界上購買珠寶最優勢的市場國家，也成各國旅客重點旅遊必到之處，而全世界老祖宗們有致一同深信，紅寶石祈求愛情～威嚴，藍寶石祈求權力德望，黃寶石祈求正～偏財，白寶石祈求福氣又安康，希望此次的清邁之旅能讓旅客們得到所需要的運氣，才不枉此行。

【蘭谷渡假村】位於清邁的蘭谷庭園，是一個非常自然的地方，山谷、大樹、流水、瀑布，樣樣不少！不管是溪邊的桌椅上，還是大樹下的吊籃里，都很適合拍照，隨手一拍，就是一張美照，根本不用修圖！這裡只有超越星級的綠色大自然，你可以聽到山在呢喃，聽到樹在對話，整個超放鬆，可吸取更多的芬多精；亦可騎著單車，迎著微風徐徐吹來，讓您心曠神怡。



早餐：酒店內用餐



午餐：SIRIPANNA 自助餐B.250

晚餐：蘭谷渡假村泰式餐 + 每人一顆椰子 + D.I.Y. 泰式涼拌木瓜絲B.500



LOTUS PSK 或Green Lake Resort或THE EMPRESS或BAISIRI-MAYA或FURAMA 或GRAND VIEW或C-MOR或同級

第5天

清邁-3D幻覺藝術畫廊PARADISE-清邁最大購物商場CENTRAL FESTIVAL-台北

【3D幻覺藝術畫廊】想要拍出讓朋友稱奇的生動有趣的照片？那就一定不要錯過清邁天堂藝術3D錯覺藝術博物館！海底世界、動物世界、遠古恐龍區、超現實主義區、古典藝術區——管內以主題劃分了區域，你可以看到分佈在6個區域的超過130幅3D畫作。可盡情發揮你的創造力，與3D畫作配合拍出有故事的照片，享受與畫作無界限的互動！

【清邁最大購物商場CENTRAL FESTIVAL】清邁最大的購物商場，2013年11月開的大型購物中心，位於清邁古城東北方5公里，是清邁最大的商場，有點像曼谷的Central World，人氣很旺。場分成兩部分，裡面有一個Central的百貨公司，女裝、男裝、童裝精品等都有；另一部分就是百貨公司以外的商場地帶。商場共有5層，地下一層是超市和一些精品小店，五層是美食廣場。商場內有許多熟悉的品牌，如H&M、無印良品、Levis、Gloria Jean's、Haagen Dazs、Hakata Ramen、Ootoya、Optic 88、City Chain 等等。爾後在導遊殷切的招呼下，整理行裝後專車前往國際機場，帶著滿滿的回憶，搭乘豪華客機飛返台北，結束此次難忘的泰北清邁休閒之旅。

早餐：酒店內用餐



午餐：真實餐廳烤鴨餐B.250

晚餐：X



溫暖的家

小費

泰國：國家：泰國

小費說明:

給予服務人員小費是全世界通行的社會習慣之一，在國外旅行大多有付小費的習慣，是一種風度的表現。

- 1.領隊(包含導遊與司機小費)：每位貴賓每日300元(台幣)×總天數(如晚班機出發或早班機返國請體諒服務人員辛苦，亦需準備時間提供服務，應當以一日計算，謝謝您的體諒)。
- 2.行李小費：每人每件泰銖20元。
- 3.房間小費：每房泰銖20~50元。
- 4.與各式表演者拍照：每人每次約泰銖100~150元。
- 5.清邁叢林飛躍(總工作人員)：每人泰銖200元
- 6.泰國騎大象 或 嘟嘟車(2人一象/2人一車)：每人泰銖50元
- 7.泰國按摩：每人泰銖100~200元
- 8.普吉島獨木舟 或 南邦馬車(2人一舟/2人一車)：每人泰銖50元
- 9.各行程實際行情未能全數提及，請參考導遊領隊現場之建議。

出團備註

注意事項：

- 1.本行程最低出團人數為16人(含)以上，15人以上將派遣領隊隨團服務。
- 2.未滿16歲以下小孩，無論佔床或不佔床皆不包含SPA療程及按摩。(16歲以下小孩，因骨骼尚未建全，不可按摩，恕無法轉讓或退費)
- 3.報價僅適於持台灣護照旅客，若持外國護照或途中脫隊者或團體中有跑單幫的客人，則需另外報價。
- 4.請注意，若卡單間(例如3人報名)，第三人可選擇加床或補單人房差！單人房差NT3000元。
- 5.本行程不含導遊服務費，旅客每人每天NT\$200元整，此行程需付6天小費。
- 6.拜會團或參訪團、學生團及大學生則報價另議。
- 7.提醒您：泰國大多數酒店房內，均無提供吹風機的設備及不提供牙膏牙刷等私人性必需品，故薦於個人衛生等因素，請您務必打包於人行李中，自行攜帶。(泰國電壓220V，請自帶轉換器)。
- 8.此航班不包含來回餐食，如有需要請機上自行購買。
- 9.泰國是個習慣付小費的國家之一，而付小費是一種禮儀！泰國給服務費是一種禮貌，請以紙鈔為宜(因為泰國人認為硬幣是給乞丐的)以下提供一些需付小費的地方，讓您參考：

泰國行程：

- a.古式按摩：您可視按摩師的服務品質或專業水準而彈性給予，約泰銖50元左右。
- b.SPA按摩：您可視按摩師的服務品質或專業水準而彈性給予，約泰銖50~100元左右。
- c.叢林騎大象：每次付馴象師約泰銖20元。
- d.馬車遊棕天：每次付馬夫約泰銖20元。
- e.行李小費：一間房間一次約給行李人員泰銖20元。
- f.床頭小費：一間房間(2人)每天約給泰銖20元。

【本行程之各項內容及價格因季節、氣候等其他因素而有所變動，請依出發前說明會資料為主】

電壓

泰國：

電壓：220伏特、50Hz、雙孔圓形與三孔扁型插座(如您的變壓器具國際變壓標準規格，則您將無需再準備額外的變壓器，且新式酒店插座多為台灣一般電器插頭可相容)。

時差

泰國：

時差：格林威治標準時間GMT+7,台灣時刻-1，比台灣慢1小時。

電話通訊

泰國：

電話通訊:

- 1.台灣打電話到泰國(室內電話)：台灣國際冠碼+泰國國碼(66)+城市區域碼(0不需輸入)+電話號碼
- 2.台灣打電話到泰國(手機)：台灣國際冠碼+泰國國碼(66)+電話號碼(第一碼0不需輸入)
- 3.泰國打電話回台灣(室內電話)：泰國國際冠碼(001)+台灣國碼(886)+城市區域碼(0不需輸入)+電話號碼
- 4.泰國打電話回台灣(手機)：泰國國際冠碼(001)+台灣國碼(886)+電話號碼(第一碼0不需輸入)

簽證護照

泰國：

★為確保您有一趟美好的旅行，報名前請務必詳閱以下內容-簽證護照

★護照注意事項

- 1.護照不得有汙(破)損、缺頁、擅自增刪、塗改、加蓋圖戳、或擅貼貼紙。
- 2.護照效期須至少有「自返國日起算六個月以上」之效期。
- 3.特殊身份(例：軍警人員、役男...等)，出國須申請許可之職業，出國前請務必經相關單位申請「出境許可」(出國當日請務必攜帶相關文件備查)。
- 4.役男(即自1月1日起算已屆十九歲之年，尚未履行兵役義務者)於短期出國前，應持護照向戶籍地鄉、鎮、市、區公所或各直轄市、縣(市)政府，申請「出境許可」，或從內政部役政署官網，線上申請出境核准。
- 5.護照末頁如有「持照人出國應經核准」、「尚未履行兵役義務」註記者，於身份改變或退伍後，須持相關證明或退伍令及護照，至外交部領事事務局或其辦事處辦理「註銷註記」，方可出國。
- 6.所持有之中華民國身分證登載內容已變更者(包括：姓名、身分證字號、出生日期、受管制入出境身分等)，而與原有護照登載內容不同時，或持照人之相貌變更，與護照照片不符時，皆須重新申辦護照，始可出國。
- 7.所持護照如曾向警政單位申報遺失備案者，則原護照已無效，須重新申辦護照，始可出國。

★泰國觀光相關簽證

觀光單次簽證準備資料：

- 1.有效期半年以上之護照正本。
- 2.半年內拍攝之二吋照片一張，需白底大頭照，照片頭頂到下巴需於3.2-3.6公分，審查嚴格。
- 3.每人需提供兩支各不同的電話號碼。
- 4.身分證正反面影本(不得翻拍縮放、需五官清晰、同正本大小之影本)。
- 5.未滿18歲且無身分證者，需附上戶口名簿影本或半年內戶籍謄本正本。
- 6.申請人未滿18歲且未和父母同時送件者，須附上【未成年人申辦簽證之父母授權書】。若是和父母一同辦理簽證則不需附上。另未滿18歲且未與父或母親同行前往泰國者，請備妥父母/監護人同意書(表格請洽您的報名業務)以利泰國海關查驗時出示該證明文件。
- 7.使用觀光簽證入境泰國時，海關會“隨機抽查”每人身上須備有現金2萬泰銖，每家庭為4萬泰銖或等值貨幣即可，如美金、台幣等，(信用卡非貨幣)

★落地簽證說明：

- 1.泰國可辦理落地簽(2000泰銖)，但等候時間較長，非必要，請在台灣先辦理。如因個人因素導使用落地簽，為維護其他團員權益，團體將不會因此等待，如另外產生交通費用(曼谷機場至曼谷市區，費用約2500泰銖)，此費用將由客方自行支付，強烈建議您參加團體，不要使用落地簽證，不便之處，敬請見諒。泰國海關會視班機狀況管制落地簽流量，建議您務必攜帶零用泰銖現金在身上，以防泰國海關因流量管制時，開啟快速通關而產生高於2000泰銖的快速通關費用。

★落地簽證注意事項說明：

- 1.須符合適用落地簽國家之國籍人士，國籍要跟護照上是同一個國家。
- 2.護照正本，有效期間包含在泰停留15天內，最少須超過6個月以上。

- 3.停留期限不得超過15天。
- 4.請出示已確認之自抵泰日起算，15天內回程機票。
- 5.明確的住宿地點，飯店須有訂房資料，或在泰期間地址。
- 6.最近6個月內拍攝之照片4X6公分乙張，若事先未備有照片，可在櫃台旁攝影站拍攝。
- 7.不是被泰國政府列入不受歡迎旅客的對象。
- 8.旅客須出示在泰期間足夠之生活費，每人至少1萬泰幣，每一家庭至少2萬泰幣。
- 9.填寫落地簽專用簽證表格。
- 10.以上資料如有任何一項不符規定，泰國簽證官有權利拒發簽證，且會將您安排遣返回航班出發地。
- 11.若出身地為(越南、高棉、寮國)者，申請簽證注意如下：

- (1).若<無>工作者，需附上：
- (2).戶籍謄本(六個月內有效)。
- (3).銀行存摺之正影本土(存款五十萬元以上)。
- (4).政府機關所出示之良民證正本。
- (5).來回機票正影本(需確認OK)。
- (6).有效期半年以上之護照正本。
- (7).二個月內拍攝之二吋照片二張。
- (8).身份證正反面影印本一份。

★若<有>工作者，需附上：

- 1.戶籍謄本(六個月內有效)。
- 2.公司執照影本。
- 3.需一年以上的公司在職證明(需英文打字)內容需註明本人在公司擔任的職位、年資、薪資。
- 4.來回機票正影本(需確認OK)。
- 5.有效期半年以上之護照正本。
- 6.二個月內拍攝之二吋照片二張。
- 7.身份證正反面影印本一份(需本人自行辦理)。

泰簽辦事處：

地址：台北市大安區市民大道三段206號。

電話：(02)2775-2211 或 (02)2773-1100。

泰國簽證辦理相關資訊詳細說明，請參酌泰國貿易經濟辦事處網站：<http://www.tteo.org.tw/main/zh/>

★其他身份

1.役男出境注意須知

2.役男定義：役男係指年齡屆19歲之年1月1日起，至36歲之年12月31日止，「尚未履3行兵役」之具我國國籍在台灣地區曾設有戶籍男子。

3.年齡計算：當年 - 出生年(例：民國106年 - 87年次 = 19歲，87年次出生之役男，於民國106年期間，兵役年齡皆為19歲)。

4.須親自事先向相關(主管)機關單位申請短期出境許可，有關役男申請流程、法令限制，相關應備文件或申請許可之認定，均應依政府機構或現行法令規範辦理。

內政部役政署網站(<https://www.nca.gov.tw/>)

外交部領事事務局(<https://www.boca.gov.tw/>)

5.若有未盡之處，悉依役男出境相關法規、主管機關函釋或公告辦理。

★雙重國籍或非中華民國國籍者

1.本行程關於護照、簽證相關規定之說明，均係針對持中華民國護照之旅客，若貴賓擁有雙重國籍、或持非中華民國護照者，請先自行辦理並查明所持護照入境「旅遊地」及再次入境台灣之簽證及相關規定；如您具備前述情況者，請於報名時即告知您的服務人員前述資訊。

2.泰國不承認雙重國籍，國人倘同時持有中、泰兩國護照，入境泰國或我國時仍宜以泰國護照入境。雙籍華僑倘擬持我國護照返國入境，可於出境時申請在外國護照補蓋入出境章，惟須符合下列要件：

(1).中、泰兩本護照均有效且資料相符。

(2).在國內停留期間未逾所持外國護照來台有效簽證許可停留期限，無簽證者須符合免簽證國家人民及停留未逾十四天之規定。

(3).需自同一機場或港口入出境，並限加蓋當次入出境查驗章戳。

(4).持非中華民國護照再次入境台灣相關資訊，請向外交部領事事務局查明(網址：<https://www.boca.gov.tw/>)

幣值

泰國：

貨幣：貨幣單位為(Baht)為單位，紙幣分別為10、20、50、100、500銖，硬幣20、50沙丹二種，銀質硬幣有1、2、5銖三種。匯率：請參考台灣銀行網站(<https://rate.bot.com.tw/>)。

天氣

請點選[天氣參考網址](#)

其他

泰國：

★風俗民情：

1.泰國社會文化與台灣有些差異，有些當地風俗習慣不可不知，以免觸犯當地人，招惹不必要的麻煩 更影響遊興。

2.泰國人相信每個人頭上都有精靈，被人摸頭或以手揮過頭頂，將使精靈之光黯淡無神，因此切記不可摸泰國人的頭。

3.不可用腳來指物品，泰國人認為腳是最污穢的地方，因此以腳指物品及水果都是不敬的。

4.泰國為佛教國家，男士必須出家修行，因此在泰國旅遊期間，您可常見到泰國和尚，女性不可碰觸 和尚之身體，否則他多年修行將毀於一旦。

5.泰國交通駕駛靠左邊行駛，與台灣相反，逛街過馬路請先注意右邊再看左邊。

6.水不可生飲。

7.泰國絕大部份酒店均不提供牙膏牙刷等私人性必需品，故薦於於個人衛生等因素，請您務必打包於 個人行李中，自行攜帶。

8.前往泰國觀光如參觀皇室所屬之任何觀光景點，將會有衣著規定，請勿穿著暴露(如短褲(牛仔破 褲)、袒胸露肩、背、腿及拖、涼鞋)，此為泰國皇室文化，請以入境隨俗的心依規定穿著，造成不便，敬請見諒。

9.素食者貼心小叮嚀：因風俗民情不同，各國的素食者食材及習慣皆不同。除了華僑開的中華料理餐廳外，多數皆以蔬菜、豆腐、等食材料理為主。若為飯店內或遊樂園區內使用自助餐，亦多數以生 菜、水果等佐以白飯或麵類主食。敬告素食客人如前往東南亞地區旅遊，請先自行準備素食罐頭或 泡麵等，以備不時之需。

10.因東南亞國家受氣候影響所烹飪之食物適口溫度較台灣低，如遇海鮮、火鍋類食材請務必將食材煮熟後再享用，請注意!避免吸食河(海)蝦頭部處造成後續嚴重腹瀉等相關就醫問題影響您此趟旅程。

11.泰國針對大麻合法律定僅止於醫療用途(在台灣仍為非法)，非娛樂性質，請勿以身試法購買擁有或有吸食等相關行為。

售價及出團日

【本行程之各項內容及價格因季節、氣候等其他因素而有所變動，請依出發前說明會資料為主，不另行通知】

印表日期：2025/07/04

世興旅行社有限公司 統一編號：12793744 <https://>

觀光局註冊編號：交觀綜2135號 品保協會編號：品保中0198號

服務信

箱：chiangweikuo@hotmail.com;taluckytour@hotmail.com;lucky015@hotmail.com;seangus.apex@gmail.com;amin_chang2003@yahoo.com.tw;tomdct@gmail.com

