

# 品冠國際旅行社股份有限公司 行程表

## 【台北出發】中社鬱金香花季、BBQ烤肉吃到飽、泰安鐵道園區、麗寶OUTLET MALL、高美濕地一日遊

# 團號：TWN011306BUA

📅 出發日期： 1天

**2021/03/06**

🕒 旅遊天數： 📅 報名截止：

**2021/02/24**

\$ 售價：

大人	小孩佔床	嬰兒
NT\$999	NT\$999	NT\$200

💰 每人訂金：

NT\$999

🏠 主要特點：

人文景觀/自然生態/城市巡禮/親子旅遊/(首頁)文化知性/(首頁)台灣最美/文化藝術/水上活動

★ 特別安排



### 中社觀光花市

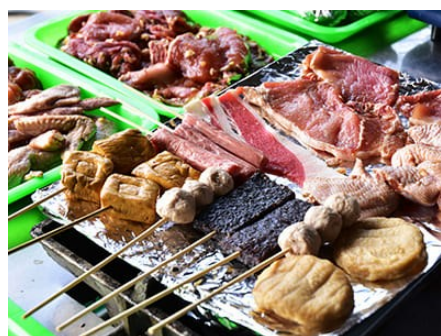
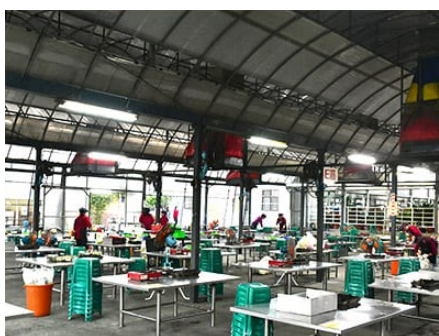
位在台中縣后里鄉境內得中社觀光花市，園區花海佔地達6公頃，一年四季都有不同時節的花卉繽紛綻放，大波斯菊、黃波斯菊、鼠尾草、玫瑰、鬱金香、彩色海芋、鼠尾草、玫瑰花、向日葵、一串紅等，不管何時前往，都能沈浸在一片花花世界中。尤其每年二、三月期間，五顏六色的鬱金香在此大片開放，伴隨特色景觀擺飾，彷彿進入異國風情。※圖片為中社花市官方網站所轉載，花況請以現場實景為主。



## 特別安排

### 中社觀光花市【BBQ烤肉吃到飽】(6~10人/桌)

寬廣的烤肉空間，視野佳、通風好，是中部最大型室內烤肉場地，可容納約 800 人次，讓您風雨無阻，動靜皆宜。完全自助式的燒烤，讓您吃好又吃飽，吃免驚。(※以下圖片僅供參考，食材部份以現場店家提供為主)



## 泰安鐵道園區

民國87年功成身退的舊山線，至今仍為人們所津津樂道。其中最具特色者，莫過於泰安站，因受路線縱坡限制，而建成入口在下月台在上的特殊車站，保留於月台上的古老建築，仍殘存總督府鐵道部標誌。





## 麗寶OUTLET MALL

歷經三年半的籌辦，投注約新台幣20億元的資金，台中麗寶Outlet佔地達200公頃，除了基本的購物商場外，重要的美食部分也將引進許多品牌，而景觀座位更超過1000個，舒緩用餐時段的人潮。



## 高美濕地

原名高美野生動物保護區，位於清水大甲溪出海口南側，面積廣達1,500公頃，擁有豐富的生態及景觀資源，橘紅色的夕陽及巨大的風車更是不可錯過的美麗景緻。當地居民曾為了觀光發展與生態保育而拒絕外地遊客到訪，在台中市政府鋪設景觀木棧道後終於找到了平衡點，亦實現「把遊客留在棧道上，濕地留給潮間帶生物」的生態保育理念。

本網站圖片僅供參考，實際情形將依旅遊當地實際狀況而有不同

### 每日行程

#### 第1天

06:40台北車站集合/07:00出發→台中中社觀光花市-享用美味BBQ午餐-泰安鐵道園區～麗寶OUTLET MALL→高美濕地→專車返回台北

**06:40** 台北火車站集合～**07:00**準時出發。

註1：領隊台北火車站歡迎旅客報到。

註2：出發當天請保持旅客聯絡手機暢通，以免因手機沒電或號碼錯誤無法接通導致行程延誤。

## 中社觀光花市

位在台中縣后里鄉境內得中社觀光花市，園區花海佔地達6公頃，一年四季都有不同時節的花卉繽紛綻放，大波斯菊、黃波斯菊、鼠尾草、玫瑰、鬱金香、彩色海芋、鼠尾草、玫瑰花、向日葵、一串紅等，不管何時前往，都能沈浸在一片花花世界中。尤其每年二、三月期間，五顏六色的鬱金香在此大片開放，伴隨特色景觀擺飾，彷彿進入異國風情。

## 泰安鐵道園區

民國87年功成身退的舊山線，至今仍為人們所津津樂道。其中最具特色者，莫過於泰安站，因受路線縱坡限制，而建成入口在下月台在上的特殊車站，保留於月台上的古老建築，仍殘存總督府鐵道部標誌。目前泰安舊站已失去運輸的功能，然而受惠於近年來發展鐵道觀光，仍吸引不少遊客前來此處追。

## 麗寶OUTLET MALL

歷經三年半的籌辦，投注約新台幣20億元的資金，台中麗寶Outlet佔地達200公頃，除了基本的購物商場外，重要的美食部分也將引進許多品牌，而景觀座位更超過1000個，舒緩用餐時段的人潮；也將同時結合原本的主題樂園、五星級飯店、F3國際賽車場，不僅如此，還將會設有全台唯一的「寵物狗樂園」以及北海道特色名產專賣店。期望可以打造出多元的購物環境。

## 高美濕地

原名高美野生動物保護區，位於清水大甲溪出海口南側，面積廣達1,500公頃，擁有豐富的生態及景觀資源，橘紅色的夕陽及巨大的風車更是不可錯過的美麗景緻。當地居民曾為了觀光發展與生態保育而拒絕外地遊客到訪，在台中市政府鋪設景觀木棧道後終於找到了平衡點，亦實現「把遊客留在棧道上，濕地留給潮間帶生生物」的生態保育理念。



早餐： 敬請自理  
午餐： 中社觀光花市(BBQ烤肉吃到飽) (一桌6  
~ 10人)  
晚餐： 敬請自理



溫暖的家

## 其他說明

### 出團備註

### 其他說明：

#### 出團備註

報名時，須填寫姓名、身份證字號、出生年月日、聯絡電話(手機)等四項基本資料。

本行程最低出團人數為全程參團旅客 30 人以上即可成行，如人數不足無法出發將於出發前七天通知並辦理退費。

本公司作業均遵照觀光局規定之旅遊契約，此內容之取消規定如下：出發日前31日取消扣團費的10%，出發日前21-30日以內扣20%，出發日前2-20日以內扣30%，出發日前1日扣50%，當日未到扣100% (敬請見諒!!)。

報價內包含各行程中所有活動費用，若因個人因素不參加者，視同放棄恕不另作退費。

#### 費用說明

1.未滿2歲屬嬰兒，僅收200元保險費與行程作業費，其餘皆不含；2歲以上同成人價。

#### 費用包含

全程遊覽車(出發及回程上車集合地點於提供行前說明會資料公告)。

行程中所列之景點、交通、門票、餐食。

本公司特別加值提供每位旅客6000萬履約保證險、500萬旅遊責任險及20萬醫療險。

#### 費用不包含

司機領隊人員建議差旅費：旅客每人每日100元，敬請參考。

個人因素所產生之消費，如飲料、酒類、私人購物費...等。

個人旅遊平安保險，依規定旅客若有個別需求，得自行投保旅行平安保險。

本行程表上未註明之各項開銷，建議、自費或自由行程所衍生之任何費用。

## 小小提醒：

團體活動，請務必準時集合，當日遲到或不到視同放棄，並且無法退款。

車輛依當日人數分配，現場自由選位入座，無法事先指定車位，敬請見諒。

為了您與其他旅客的健康，由於遊覽車上屬密閉式空間，若有感冒咳嗽等症狀之旅客請戴上口罩。

為了更安心舒適的旅程，提醒您於每次遊覽車發車前繫妥安全帶，如有需要協助的地方也請告知隨車服務人員，謝謝！

若遇天候不佳或不可抗拒之因素，本公司保有取消或變更行程的權利。

請勿攜帶寵物同行，以維護公共衛生、預防傳染病發生。(車輛、飯店、餐廳均會拒絕寵物進入，導盲犬除外)

請攜帶個人換洗衣物、遮陽傘帽、禦寒外套(預防車上冷氣太冷、山區氣溫較低)、相機、電池、充電器、個人醫藥(暈車船藥、感冒藥)等。並建議穿著輕裝便鞋，方便旅遊活動進行。

旅行社人員及領隊皆無法提供內服藥物給旅客服用，請自行備足暈車藥與個人藥品！

切記在公共場合財不露白，購物時也勿當眾取出整疊鈔票。

夜間或自由活動時間，如需外出，請告知領隊及團友，並特別注意自身安全。

遵守領隊(隨車人員)所宣布的觀光區、餐廳、飯店、遊樂設施等各種場所的注意事項。

旅遊期間如遇景點遊客眾多，旅途中難免有服務不週之處，例如用餐時補菜速度一定比不上夾菜速度，如果餐廳上菜太慢，您可直接向領隊反映，千萬不要生氣而影響旅遊興致。其他像是飯店分配鑰匙、入園購票、換搭其他交通工具時經常會有等待時間，也請事先諒解！

價格如有調整，以品冠旅遊網站公告之新價格為準，恕不另行通知。

行程載明時間僅供參考，因路況或氣候或假日人潮多，行程順序將視情況前後調整。

## 天氣

請點選[天氣參考網址](#)

【本行程之各項內容及價格因季節、氣候等其他因素而有所變動，請依出發前說明會資料為主，不另行通知】

印表日期：2025/07/11

品冠國際旅行社股份有限公司 統一編號：13124139 <https://>  
觀光局註冊編號：交觀綜字2112號 品保協會編號：品保(北)1281號  
服務信箱：[service@pktravel.com.tw](mailto:service@pktravel.com.tw)