

翔笙旅行社股份有限公司 行程表

能登假期 日本第一★冬妝加賀屋·雪遊魅力金澤·小松夢樂城·哆啦A夢電車五日-長榮小松

🕒 旅遊天數 :5天4夜

🏠 主要特點 (國外)溫泉泡湯/(國外)品味美食/(國外)優質深度

✅ 包含項目 :含團險,含兵險,含國內外機場稅

❌ 不含項目 :不含小費,不含行李超重費,不含接送費,不含簽證費用

💡 優惠方案

1. 限2/9~4/11出發・前10名報名付訂・送小費(價值1250元・JOIN、嬰兒不適用)

2. 成年者贈金酒券

歡迎來電·翔笙旅行社 (02)2507-4688 ·由專人為您服務

加入LINE@享受最即時的服務

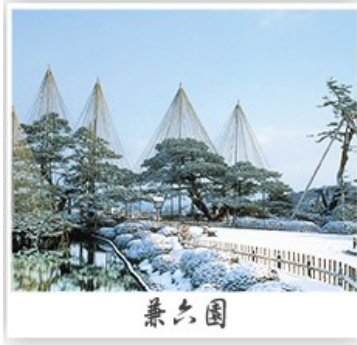


★ 行程說明

★極緻和風溫泉旅館“和倉溫泉加賀屋”，蟬連37年百選溫泉旅館冠軍寶座，“日本第一”封號，不遑而走。擁有百年歷史，更是日本天皇每年指定泡湯度假之地，故又有『帝王之湯』的美譽。帶您一起深入日本文化、體驗貴族般享受，領略它的魅力所在。享用日式懷石豪華料理美食，特別安排鬼面太鼓SHOW。

★於2009年3月發行「Le Guide Vert」旅遊指南日本篇『米其林·綠色嚮導·日本』，將日本全國多處景點列入評鑑，其中約有100處被評鑑為三顆星【得專程前往遊訪】的主要觀光景點地。

三大推薦北陸美景地——



兼六園



白川鄉合掌村



加賀屋

★全程包含 4 次早餐於飯店及旅館內享用，3 次午餐、3 次晚餐、3 次點心或茶點、1 次自理餐費，變化的美食與精緻的用餐環境，讓您色、香、味俱全。

★飯店住宿條件：金澤或高岡、名古屋或小牧或岐阜市區之A級或當地高級飯店 1 ~ 2 晚（非一般市場上平價商務飯店）。

★日本地區獨有的溫泉文化，因此住宿飯店變成是旅遊中一大特色。溫泉區採用百選溫泉和倉加賀屋、岐阜縣溫泉鄉、加賀溫泉鄉或皇家系列之A級飯店 2 ~ 3 晚，因此等級與料金都會比較高，是希望讓貴賓住的更享受舒適。

★特色美食料理：**特別安排懷華樓茶室品嚐抹茶點心、名物料理~牧場BBQ或豚肉陶板燒、涮涮鍋物、白川鄉風味餐或飛驒牛燒、海鮮鍋或加賀釜飯、飯店內享用迎賓會席或豪華自助餐，日本百選和風旅館加賀屋之豪華懷石晚餐（¥15000），以及來日本一定要品嚐的道地拉麵。**

★重點旅遊景點：**牧歌之里雪樂園滑雪盆與品嚐限量布丁、安排搭乘哆啦A夢路面電車、造訪米其林三星地~名園之首兼六園、世界遺產合掌村及飛驒小京都高山、魅力金澤~近江町市場及東茶屋街、湯國之森工藝村·金箔體驗或山中塗、奧の細道鶴仙溪。**

★包含新光【或國泰世紀】產物保險(股)公司500萬旅遊責任險及20萬部份意外醫療險。

★遊覽行程全部採用日本政府合法營業綠牌車，保障您旅遊的安全。

【特別報告】因季節、氣候與溫度的關係會影響降雪的時間；逢北陸地區冬季雪賞時期，觀光點會隨之調整。雪賞日期以去年同時段為參考日期。敬請了解！

✈ 航班參考

* 以下為本行程預訂的航空班機及飛航路線，實際航班以團體確認的航班編號與飛行時間為準。

* 因應國際油價波動，航空公司隨機票所增收燃油附加費用，會隨國際油價而有所調整。

天數	航空公司	航班	出發地	起飛時間	目的地	抵達時間
1	長榮航空	BR158	桃園國際機場	14:45	小松金澤機場	18:30
5	長榮航空	BR157	小松金澤機場	19:30	桃園國際機場	22:00

📖 每日行程

第1天

台北 ▶ 日本北陸地區·小松空港 ▶ 北陸小京都·金澤或礪波或加賀溫泉鄉或高岡（如住金澤自由夜訪香林坊·片町、木倉町；如住礪波或加賀溫泉鄉您可以享受溫泉的洗禮；如住高岡自由夜訪當地不夜城）

今日帶著一顆興奮的心，集合於桃園國際機場，由專人協助辦理登機手續後，搭乘豪華客機飛往日本北陸地區的石川縣，抵達「小松空港」。→出關後，搭乘專車前往今日住宿地，如住北陸小京都之稱的金澤您可自由前往金澤市最熱鬧的地區【香林坊】和【片町】周邊逛逛，在「香林坊」有百貨公司、大型購物中心與名牌購物店；在「片町·木倉町」有各式飲食店。若住礪波或加賀溫泉鄉，您可以來到日本第一天就享受日本溫泉的洗禮。如住高岡，您可自由前往夜訪當地不夜城。今晚養足精神，以備翌日展開此次豐盛愉快的旅程。



夢幻雪吊燈飾慶典



夢幻雪吊燈飾慶典



夢幻雪吊燈飾慶典



早餐：甜蜜溫暖的家

午餐：甜蜜溫暖的家

晚餐：飛機上精緻套餐 + 道地拉麵自選餐



金澤 東急 或 MYSTAYS 或 HOTEL 或 ANA 或 TRUSTY 或 加賀溫泉鄉 河鹿莊 或 礪波皇家 或 高岡 新大谷 或 同等級

第2天

金澤或礪波或加賀溫泉鄉或高岡 ▶ 近江町市場·金澤廚房 ▶ 日本三大名園之首·兼六園·冬風物詩雪吊·紅葉、冬櫻、茶花與梅林【**米其林評鑑三星景點**】 ▶ 江戶時代極樂街·東茶屋街·懷華樓（日式抹茶體驗）·黃金茶室 ▶ 高山或莊川或奧飛驒溫泉鄉或蛭野高原

早餐後，專車前往【**近江町市場**】，在這裡有販賣日本海新鮮魚產的鮮魚店、販賣特產「金澤蔬果」的蔬菜水果店、乾貨海產店，以及販賣日常用品的雜貨店、飲食店等160家的店鋪林立於此。於2009年4月重新整修過的「近江町市場館」開幕了，兩層樓的空間約10間飲食店及地下一樓的藥局、超級市場等15家店鋪，將吸引更多的購物人潮。→接著前往日本三大名園之首的【**兼六園**】，可以說是江戶時代的林泉回遊式庭園的代表，亦是日本式庭園的典範。名為兼六，其實是取自於中國宋朝詩人李格非所著的「洛陽名園記」所述，因園中兼具有《宏大、幽邃、人力、蒼古、水泉、眺望》等六大優點而著名；與曲折流水相映之美及冬季的傘松更具代表性。→安排前往古老的【**東茶屋街**】參觀往昔建築的氣氛，茶屋本身的建築獨特，每一個角落都精雕細琢，足見當年茶屋興盛時是如何地紙醉金迷並於【**懷華樓**】享用日式抹茶點心，內部有塗成紅色的樓梯、以草木為原料染色的榻榻米、現代作家製作的襖繪以及織有金箔的榻榻米茶室，皆是以現代的手法重現往昔鮮明的茶屋景緻，流露出無限的華麗風情。

【冬季花卉與活動】

兼六園 紅葉（約11月上旬～12月上旬）、冬櫻（10月上旬～03月下旬）、茶花（12月上旬～03月下旬）、梅林20品種（01月上旬～03月下旬）、冬風物詩雪吊（11/01～03月中旬）

【特別報告】

●如逢近江町市場每週三（遇日本節日延後一天）及01/01~01/04休館日，將調整參觀金澤城公園或尾山神社。敬請了解！

●如逢懷華樓當日有活動無法預約或預約客滿時，將調整其他地方享用茶點。懷華樓為保存屋內建築之完整，特別聲明入內需穿著襪子；光腳的客人將禁止入內。敬請了解，謝謝！



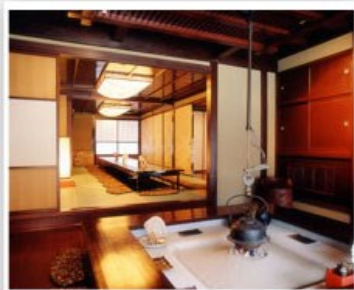
兼六園



東茶屋街



近江町市場



懷華樓



早餐：飯店內享用

午餐：金澤魚介定食 或 北陸季節御膳 特別安排：
百年茶屋內享用抹茶點心

晚餐：飯店內享用溫泉會席 或 豪華自助餐



高山溫泉 飛驒PLAZA 或 ASSOCIA 或 天領閣 或 莊川高原 龍 或 蛭野高原 SUN MEMBERS 或 奧飛驒 燒岳 或 同等級 (如住溫泉飯店以2人一室為主)

第3天

高山或莊川或奧飛驒溫泉鄉或蛭野高原 ▶ 飛驒小京都·高山【**米其林評鑑三星景點**】▶ 宮川川堤·中橋·上三町古街散策 ▶ 牧歌之里牧場·戲雪、滑雪盆（或雪上甜甜圈）、品嚐限量布丁及親近小動物 ▶ 名古屋·免稅店購物 ▶ 榮町百貨公司名牌精品店、地下商店街·自由逛街購物 ▶ 名古屋或小牧或岐阜

早餐後，專車前往飛驒小京都【高山】，飛驒市及高山市位於岐阜縣，因地處日本中心地帶且被群山環繞，自古以來就交通不便、人煙罕至，因此留下許多難得一見的傳統風貌，走在古老街道裡，處處可見格子窗建築，讓人彷彿掉入時光隧道。民風純樸、古宅林立，寧靜有氣質，因此素有「小京都」的美名，是日本相當出名的古老市鎮，目前也是日本相當受歡迎的旅遊景點之一，此處在2009年時被米其林評選為三星景點之一。穿過朱紅色的【中橋宮川川堤】，橋的兩旁樹夾道迎客。漫步至昔時商家聚集的【三之町古街】，一長排細方格屋簷下，小水溝流水潺潺，造酒屋前掛著杉葉球的酒林，百年老店比比皆是，您可充份感受淳淳古風典雅情懷，發思古之幽情，想像江戶時代人們的生活景況。→接著前往位於岐阜縣標高1000m HIRUGANO高原的【牧歌之里牧場】，是中部地

區少見的大型花卉、動物與工藝的主題樂園。除了能近距離與農場小動物接觸交流外，廣闊的高原，豐富的四季自然風光，還有靈峰白山的美景亦盡收眼底；隨著季節改變，園內可見到各式植物花卉盛開的美景。來到此地一定要放慢腳步，就讓生活在都市的大小牛仔們好好呼吸高原上清新空氣，欣賞牧歌之里有別於平地的高原風光景緻。牧場內飼養牛、兔、馬、羊與草泥馬(羊駝)，可以提供體驗擠牛奶（11:30和13:30）、親近牧場動物（11:30和13:30）、給小動物餵食等活動。並安排於體驗戲雪、堆雪人、打雪仗及滑雪盆(或雪上甜甜圈)的樂趣，以及品嚐每日限量的牧場布丁。→續前往免稅店，您可以自由選購您所需要的物品或禮品餽贈親友。→【[榮町百貨公司名牌精品店、地下商店街](#)】榮町位於名古屋市區的中心點，是購物與夜生活的主要地區。附近幾家大型百貨公司諸如：三越百貨、松阪屋百貨...等以及各國名牌精品店林立，廣大的榮町公園下方是整片的地下商店街，以及各式餐館和紀念品；是名古屋著名的購物天堂，現代商品一應俱全。

【特別報告】

●如因牧歌之里大雨或積雪不足等天候關係無法進行雪地活動時，調整安排園區內參觀森林妖精展示館、體驗餵食小動物並品嚐香濃冰淇淋。



宮川川堤



上三町古街



牧歌之里牧場・雪樂園



榮町



早餐：飯店內享用

午餐：牧場BBQ料理 或 豚肉陶板燒

晚餐：日式旬鮮御膳 或 和風涮涮鍋物



名古屋 觀光 或 東急 或 威仕汀 或 MERCURE 或 王子 或 ANA 或 小牧 名鐵 或 岐阜 都 或 同等級

第4天

名古屋或小牧或岐阜 ▶ 世界遺產·白川鄉合掌村【[米其林評鑑三星景點](#)】▶ 萬葉線期間限定·多啦A夢路面電車【米島口+++高岡】▶ 能登半島·七尾灣 ▶ 和倉溫泉·帝皇之宿·加賀屋（特別安排·鬼面太鼓SHOW）

早餐後，專車前往【[白川鄉合掌村](#)】白川鄉遺世而立的古老村莊，至今仍保存著古色蒼然的合掌風格，古建築之純樸典雅之美，有如

童話般的浪漫村落已然成為遊客流連忘返的世外桃源，更是攝影愛好者拍照首選。1995年被聯合國教科文組織正式登錄為世界文化遺產，保有日本傳統建築技術與聚落文化的合掌村因此聲名大噪。→接著安排搭乘【多啦A夢路面電車】，由於哆啦A夢的生日為2112年9月3日，2012年正好是哆啦A夢誕生前的100週年，為此當時出現了許許多多的相關企劃和活動，哆啦A夢路面電車也就因此應運而生，從2012年9月開始運行。車廂共有兩節，車體內外繪滿了哆啦A夢和他的夥伴們，車門則是粉紅色的任意門，電車頭尾處司機先生後頭擺放了小叮嚀與小叮鈴的大型絨毛娃娃，可愛的模樣令人忍不住頻頻按下快門！今晚安排夜宿於【帝皇之宿·加賀屋】與能登島遙遙相望的和倉溫泉。逾有百年歷史，耗資數百億日幣興建之其各種美侖美奐的硬體設施，佳評如潮的親切服務絕非一朝一日浪得虛名，日本第一，其來有自。特別安排：晚宴時觀賞日本鬼太鼓SHOW

【特別報告】

●如逢哆啦A夢電車每週一檢修日（遇日本節日延後一天）或臨時停駛等狀況無法搭乘，安排於高岡車站對面的哆啦A夢散步道照相，並搭乘萬葉線一般路面電車。搭乘的起訖車站會因加賀屋入住日期與巴士抵達時間而有所調整。敬請了解！

【入住百選加賀屋特別報告】

●同組旅客之配房不論性別將以4人～5人一室做安排，無法落單1人與他組團員配房，敬請見諒！

●若為單人報名且無法與同性團員配房時，將會特別安排本陣/客殿房型單人入住&請補差額NT7000元，無法接受此條件的旅客請勿單人報名。

●不論房型皆安排4人～5人一室，若您有需求加價升等2人或3人一室（依訂單需求順序而非報名順序，需求3人一室，每人加收NT1000、需求2人一室，每人加收NT2500；不接受需求單人房），本公司會於出發前7天告知業務是否需求成功。



白川鄉合掌村



多啦A夢路面電車



鬼面太鼓SHOW



加賀屋



早餐：飯店內享用

午餐：白川鄉風味餐 或 飛驒牛燒料理



帝皇之宿 加賀屋-客殿（溫泉飯店以4人～5人一室為主）【連續36年榮獲日本和風百選飯店第一名】需

晚餐：飯店內榻榻米上享用鮑魚跳舞燒之豪華懷石料理+鬼面太鼓SHOW

求3人一室，每人加收NT1000、需求2人一室，每人加收NT2500；不接受需求單人房

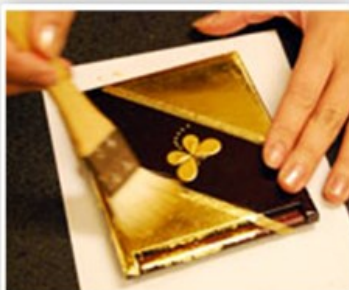
第5天

和倉溫泉·帝皇之宿·加賀屋 ▶ 早晨享受體驗飯店設施·慢活的悠閒時光 ▶ 湯國之森工藝村·金箔體驗或山中塗彩繪 ▶ 奧の細道·鶴仙溪·蟋蟀橋 ▶ 小松AEON購物中心·自由逛街購物 ▶ 小松空港～台北

早餐後，整理行裝。→石川縣北部、靠近日本海的最大半島【能登半島】，整個半島被指定為能登半島國定公園。在這裡不僅保有著許多歷史古蹟，還保留著其許多獨特的地方風俗以及特有祭典。上午9點半之前於加賀屋內悠閒地體驗飯店的各項設施，享受慢活的晨間時光。→專車前往參觀【湯國之森傳統工藝村】在傳統日式建築茅屋裡，一間一間展示著古風味之手藝品。『湯國之森』擁有萬坪之古木森林，在森林裡有日式茶屋古代傳統之手工藝，如金箔館·友禪染織館·輪島漆館·和紙館·九谷燒...等。均可詳細看到古日本時代保留至今加賀傳統的手工藝品；並可在園區內親手製作金箔體驗或山中塗彩繪。→接著前往位於石川縣的山中溫泉區的【鶴仙溪】，被尊為「俳聖」的日本著名詩人松尾芭蕉，徒步遊歷陸奧一帶（日本東北地區），將旅途中的靈思妙感化為俳句，作成「奧の細道」一書，在各地留下諸多詩人佳話，與美景相映照。沿著溪流規劃的鶴仙溪步道，全長約1.3公里，是大聖寺川的一部份，奇岩怪石深淵峽谷景緻令您流連忘返。木造蟋蟀橋造型典雅更令人發思古之情。→續前往小松的【AEON購物中心】，您可自由逛街購物。→安排前往小松機場，搭乘豪華客機飛返甜蜜溫暖的家 - 台北，結束此次在日本愉快難忘的5日遊。



湯國之森傳統工藝村



湯國之森工藝村金箔體驗



鶴仙溪 蟋蟀橋



AEON



早餐：飯店內享用
午餐：北陸海鮮鍋料理 或 加賀釜飯御膳
晚餐：飛機上精緻套餐



甜蜜溫暖的家

出團備註

1. 成團人數必須達到16人以上，方可成團。
2. 此團體必須團進團出，不可延回。
3. 如遇行程景點休假、住宿飯店調整、或遇『如：天候不佳、交通阻塞、、、等』不可抗拒之現象，本公司保有變更行程之權利。若有離隊視同放棄、恕不退費、敬請鑒諒！
4. 如遇季節性的變化，將隨著季節性變更餐食內容，本公司保有變更餐食內容之權利。
5. 遊覽行程全部使用合法綠牌車、安全有保障。
6. 行程、班機時間、住宿飯店之確認，請以說明會資料為主。
7. 請確認護照有效期限，需有於本行程回國日起算6個月以上之效期。
8. 報名後，觀光局國外旅遊定型化契約書即生效力，變更或取消行程將依契約內容辦理。
9. 包機起降參考時間，會因日本政府實際核准時間而有差異，故包機時間及降落城市以航空公司為最後確認。
10. 若因航空公司或不可抗力因素，而變動包機航班時間及降落城市，造成團體行程變更或增加餐食或減少餐食，本公司不另行加價，亦不減價，敬請見諒。

【本行程之各項內容及價格因季節、氣候等因素而有所變動，請依出發前說明會資料為主，不另行通知】

天氣

請點選[天氣參考網址](#)

【本行程之各項內容及價格因季節、氣候等其他因素而有所變動，請依出發前說明會資料為主，不另行通知】

印表日期：2024/04/29

翔笙旅行社股份有限公司 統一編號：70384280 <http://www.1travel.com.tw>

觀光局註冊編號：交觀字第6133號 品保協會編號：品保北字第1160號

聯絡電話：☎(02) 25074688 地址：台北市中山區長春路78號3樓之3

服務信箱：gracekao@1travel.com.tw; service@1travel.com.tw