

翔笙旅行社股份有限公司 行程表

能登假期 日本第一★銀雪加賀屋、哆啦A夢電車、夢幻合掌村、雙名園古街5日- 國泰名古屋

🕒 旅遊天數 :5天4夜

🏠 主要特點 (國外)溫泉泡湯/(國外)品味美食/(國外)特別推薦/(國外)優質深度

✅ 包含項目 :含團險,含國內外機場稅

❌ 不含項目 :不含小費,不含行李超重費,不含接送費,不含簽證費用

💡 優惠方案

限12/1~1/18、2/9~3/25出發之團體，前10名報名付訂，送小費(價值1250元，JOIN、嬰兒不適用)

歡迎來電·翔笙旅行社 (02)2507-4688 ·由專人為您服務

加入LINE@享受最即時的服務

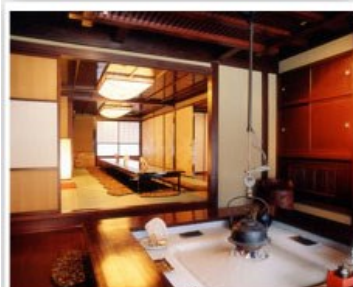


★ 行程說明

★極緻和風溫泉旅館“和倉溫泉加賀屋”，蟬連37年百選溫泉旅館冠軍寶座，“日本第一”封號，不遑而走。擁有百年歷史，更是日本天皇每年指定泡湯度假之地，故又有『帝王之湯』的美譽。帶您一起深入日本文化、體驗貴族般享受，領略它的魅力所在。享用日式懷石豪華料理美食，特別安排鬼面太鼓SHOW。

★於2009年3月發行「Le Guide Vert」旅遊指南日本篇『米其林·綠色嚮導·日本』，將日本全國多處景點列入評鑑，其中約有100處被評鑑為三顆星【得專程前往遊訪】的主要觀光景點地。

三大推薦北陸美景地——



懷華樓



鬼面太鼓SHOW



白川鄉合掌村

★全程包含4次早餐於飯店及旅館內享用，3次午餐、3次晚餐、3次點心或茶點、1次自理餐費，變化的美食與精緻的用餐環境，讓您色、

香、味俱全。

★飯店住宿條件：名古屋或四日或小牧或豐田、金澤市區之A級或當地高級飯店 1 ～ 2 晚（非一般市場上平價商務飯店）。

★日本地區獨有的溫泉文化，因此住宿飯店變成是旅遊中一大特色。溫泉區採用百選溫泉和倉加賀屋、加賀溫泉鄉、高山或下呂溫泉鄉或莊川高原之A級飯店 2 ～ 3 晚，因此等級與料金都會比較高，是希望讓貴賓住的更享受舒適（非市場上只接受外國團體之平價飯店）。

★特色美食料理：特別安排合掌屋內享用岩魚料理及懷華樓茶室品嚐抹茶點心、名物料理～越前竹造御膳、金澤魚介、高岡鮮活料理、湯圓紅豆湯及飛驒牛可樂餅、越光米炸蝦飯糰、飯店內享用迎賓會席或豪華自助餐，日本百選和風旅館加賀屋之豪華懷石晚餐（ ￥15000 ）。

★重點旅遊景點：安排搭乘哆啦A夢路面電車、造訪米其林三星地～世界遺產合掌村、名園之首兼六園與飛驒小京都高山、近江八景·玄宮樂樂園、郡上八幡傳統舞蹈·美味點心及可愛小物、江戶風情～越前竹人形之里及東茶屋街。

★包含新光【或國泰世紀】產物保險(股)公司500萬旅遊責任險及20萬部份意外醫療險。

★遊覽行程全部採用日本政府合法營業綠牌車，保障您旅遊的安全。

【特別報告】因季節、氣候與溫度的關係會影響降雪的時間；逢冬季雪賞時期，觀光點會隨之調整。雪賞日期以去年同時段為參考日期。敬請了解！

✈ 航班參考

* 以下為本行程預訂的航空班機及飛航路線，實際航班以團體確認的航班編號與飛行時間為準。
* 因應國際油價波動，航空公司隨機票所增收燃油附加費用，會隨國際油價而有所調整。

天數	航空公司	航班	出發地	起飛時間	目的地	抵達時間
1	國泰航空	CX530	桃園國際機場	12:00	名古屋(中部)國際機場	15:30
5	國泰航空	CX531	名古屋(中部)國際機場	16:50	桃園國際機場	19:20

📖 每日行程

第1天

台北 ► 日本中部地區·中部國際空港 ► 日本第四大都市·名古屋 ► 榮町百貨公司名牌精品店、地下商店街·自由逛街購物 ► 名古屋或四日或小牧

今日帶著一顆興奮的心，集合於桃園國際機場，由專人協助辦理登機手續後，搭乘豪華客機飛往日本第四大都市【名古屋】，抵達「中部國際空港」。因位於東京與京都之間，所以又稱為“中京”，是日本中部地方的政治、文化、交通都市、觀光中心。名古屋曾是幕府時代的權力核心，幕府戰國時代的三位英雄『織田信長、豐臣秀吉和德川家康』的出生地，大約387年前由德川家康所建立，是一座多彩多姿、具有無限魅力的城市。→【榮町百貨公司名牌精品店、地下商店街】榮町位於名古屋市區的中心點，是購物與夜生

活的主要地區。附近幾家大型百貨公司諸如：三越百貨、松阪屋百貨...等以及各國名牌精品店林立，廣大的榮町公園下方是整片的地
下商店街，以及各式餐館和紀念品；是名古屋著名的購物天堂，現代商品一應俱全。今晚養足精神，以備翌日展開此次豐盛愉快的旅
程。



早餐：甜蜜溫暖的家
午餐：飛機上精緻套餐
晚餐：敬請自理～每人餐費¥2000



名古屋 東急 或 觀光 或 威仕汀 或 MERCURE 或 王
子 或 ANA 或 小牧 名鐵 或 豐田 城堡 或 同等級

第2天

名古屋或四日或小牧 ▶ 近江八景之一·玄宮樂樂園 ▶ 越前竹人形之里·創作竹人形展示館 ▶ 奧 細道·鶴仙溪·蟋
蟀橋 ▶ 北陸小京都·金澤或加賀溫泉鄉

早餐後，專車前往【玄宮樂樂園】，是位於彥根城東北部的大池泉回游式舊大名庭園，被指定為國家指定名勝。占地面積達2萬8千平
方公尺，模仿中國的瀟湘八景而建成了近江八景。將樹木和岩石巧妙分佈，位於中心部位的池塘中有四座小島和九所小橋，池畔林立
著臨池閣、鳳翔台、八景亭等富有情趣的建築物。巧借彥根城之美麗景色，春賞櫻花，夏有菖蒲和蓮花，秋季更是楓葉似火。鳳翔台
原本是為了招待彥根藩賓客的客殿。玄宮園是井伊家的別院，還保留著樂書院、樂樂之間、雷之間等江戶時代後期的數奇屋建築(茶室
式的典雅建築)。→接著前往以精細手工聞名的【越前竹人形之里】，尤其以竹為主角編成各式各樣的人形娃娃，栩栩如生像是有靈魂
的竹之精，傳統國寶級的師父當場編列，絕妙靈巧的木工手藝值得參觀；還有日本唯一的創作竹人形展示館。館內另附設有七福神之
一的大黑樣、福井地區土產銘菓與健康茶享用。→爾後前往位於石川縣的山中溫泉區的【鶴仙溪】，被尊為「俳聖」的日本著名詩人
松尾芭蕉，徒步遊歷陸奧一帶（日本東北地區），將旅途中的靈思妙感化為俳句，作成「奧 細道」一書，在各地留下諸多詩人佳
話，與美景相映照。沿著溪流規劃的鶴仙溪步道，全長約1.3公里，是大聖寺川的一部份，奇岩怪石深淵峽谷景緻令您流連忘返。木造
蟋蟀橋造型典雅更令人發思古之情。



玄宮樂樂園



玄宮樂樂園



越前竹人形之里



鶴仙溪 蟋蟀橋



早餐：飯店內享用

午餐：越前竹取御膳 或 山中田舎料理

晚餐：金澤魚介定食 或 燒烤總匯自助餐 或 飯店內
享用溫泉會席料理



金澤 東急 或 MYSTAYS 或 HOTEL 或 ANA 或
TRUSTY 或 加賀溫泉鄉 河鹿莊 或 同等級

第3天

金澤或加賀溫泉鄉 ▶ 日本三大名園之首·兼六園·冬風物詩雪吊·紅葉、冬櫻、茶花與梅林【[米其林評鑑三星景點](#)】▶ 江戶時代極樂街·東茶屋街·懷華樓（日式抹茶體驗）·黃金茶室 ▶ 萬葉線期間限定·哆啦A夢路面電車【[高岡+++米島口](#)】▶ 能登半島·七尾灣 ▶ 和倉溫泉·帝皇之宿·加賀屋（特別安排，鬼面太鼓SHOW）

早餐後，專車前往日本三大名園之首的【[兼六園](#)】，可以說是江戶時代的林泉回遊式庭園的代表，亦是日本式庭園的典範。名為兼六，其實是取自於中國宋朝詩人李格非所著的「洛陽名園記」所述，因園中兼具有《宏大、幽邃、人力、蒼古、水泉、眺望》等六大優點而著名；與曲折流水相映之美及冬季的傘松更具代表性。→安排前往古老的【[東茶屋街](#)】參觀往昔建築的氣氛，茶屋本身的建築獨特，每一個角落都精雕細琢，足見當年茶屋興盛時是如何地紙醉金迷。並於【[懷華樓](#)】享用日式抹茶點心，內部有塗成紅色的樓梯、以草木為原料染色的榻榻米、現代作家製作的襖繪以及織有金箔的榻榻米茶室，皆是以現代的手法重現往昔鮮明的茶屋景緻，流露出無限的華麗風情。→爾後安排搭乘【[哆啦A夢路面電車](#)】，由於哆啦A夢的生日為2112年9月3日，2012年正好是哆啦A夢誕生前的100週年，為此當時出現了許許多多的相關企劃和活動，哆啦A夢路面電車也就因此應運而生，從2012年9月開始運行。車廂共有兩節，車體內外繪滿了哆啦A夢和他的夥伴們，車門則是粉紅色的任意門，電車頭尾處司機先生後頭擺放了小叮嚀與小叮鈴的大型絨毛娃娃，可愛的模樣令人忍不住頻頻按下快門！今晚安排夜宿於【[帝皇之宿·加賀屋](#)】與能登島遙遙相望的和倉溫泉。逾有百年歷史，耗資數百億日幣興建之其各種美侖美奐的硬體設施，佳評如潮的親切服務絕非一朝一日浪得虛名，日本第一，其來有自。**特別安排：晚宴時觀賞日本鬼太鼓SHOW**

【冬季花卉與活動】

兼六園 紅葉（約11月上旬～12月上旬）、冬櫻（10月上旬～03月下旬）、茶花（12月上旬～03月下旬）、梅林20品種（01月上旬～03月下旬）、冬風物詩雪吊（11月初～03月中旬）

【特別報告】

●如逢懷華樓當日有活動無法預約或預約客滿時，將調整其他地方享用茶點。懷華樓為保存屋內建築之完整，特別聲明入內需穿著襪子；光腳的客人將禁止入內。敬請了解，謝謝！

●如逢哆啦A夢電車每週一檢修日（遇日本節日延後一天）或臨時停駛等狀況無法搭乘，安排於高岡車站對面的哆啦A夢散步道照相，並搭乘萬葉線一般路面電車。搭乘的起訖車站會因加賀屋入住日期與巴士抵達時間而有所調整。敬請了解！

【入住百選加賀屋特別報告】

●同組旅客之配房不論性別將以4人～5人一室做安排，無法落單1人與他組團員配房，敬請見諒！

●若為單人報名且無法與同性團員配房時，將會特別安排本陣/客殿房型單人入住&請補差額NT7000元，無法接受此條件的旅客請勿單人報名。

●不論房型皆安排4人～5人一室，若您有需求加價升等2人或3人一室（依訂單需求順序而非報名順序，需求3人一室，每人加收NT1000、需求2人一室，每人加收NT2500；不接受需求單人房），本公司會於出發前7天告知業務是否需求成功。

●建議敬請給予房間服務人員小費每人1000日圓。



兼六園



東茶屋街



多啦A夢路面電車



鬼面太鼓SHOW



早餐：飯店內享用

午餐：高岡鮮活料理 或 和風旬彩御膳

晚餐：飯店內榻榻米上享用鮑魚跳舞燒之豪華懷石料理+鬼面太鼓SHOW



帝皇之宿 加賀屋-客殿（溫泉飯店以4人～5人一室為主）【連續36年榮獲日本和風百選飯店第一名】需求3人一室，每人加收NT1000、需求2人一室，每人加收NT2500；不接受需求單人房

第4天

和倉溫泉·帝皇之宿·加賀屋 ▶ 世界遺產·白川鄉合掌村【米其林評鑑三星景點】 ▶ 飛驒小京都·高山【米其林評鑑三星景點】 ▶ 宮川川堤·中橋·上三町古街散策～逢時加贈高山飛驒之里合掌屋·冬季夜間點燈（01/13～02/28 PM17:30～21:00，停留1小時） ▶ 高山或日本三大名泉之一·下呂溫泉鄉或莊川高原

早餐後，專車前往【**白川鄉合掌村**】，白川鄉遺世而立的古老村莊，至今仍保存著古色蒼然的合掌風格，古建築之純樸典雅之美，有如童話般的浪漫村落已然成為遊客流連忘返的世外桃源，更是攝影愛好者拍照首選。1995年被聯合國教科文組織正式登錄為世界文化遺產，保有日本傳統建築技術與聚落文化的合掌村因此聲名大噪。→接著前往飛驒小京都【**高山**】，飛驒市及高山市位於岐阜縣，因地處日本中心地帶且被群山環繞，自古以來就交通不便、人煙罕至，因此留下許多難得一見的傳統風貌，走在古老街道裡，處處可見格子窗建築，讓人彷彿掉入時光隧道。民風純樸、古宅林立，寧靜有氣質，因此素有「小京都」的美名，是日本相當出名的古老市鎮，目前也是日本相當受歡迎的旅遊景點之一，此處在2009年時被米其林評選為三星景點之一。穿過朱紅色的【**中橋宮川川堤**】，橋的兩旁樹夾道迎客。漫步至昔時商家聚集的【**三之町古街**】，一長排細方格屋簷下，小水溝流水潺潺，造酒屋前掛著杉葉球的酒林，百年老店比比皆是，您可充份感受淳淳古風典雅情懷，發思古之幽情，想像江戶時代人們的生活景況。→晚間特別安排前往【**飛驒之里**】欣賞合掌屋之冬季夜間點燈PM17:30~21:00，停留時間約1小時，被積雪覆蓋的合掌屋有如水墨畫般夢幻。

【特別報告】

●多數合掌造餐廳於12/26~01/15期間暫停營業，改安排於白川鄉周邊地區一般餐廳享用午餐。敬請了解！

●如逢飛驒之里合掌屋冬季夜間點燈期間（01/13~02/28 PM17:30~21:00），享用晚餐及回到飯店的時間會較晚。敬請了解！



白川鄉合掌村



宮川川堤



三之町古街



中橋



早餐：飯店內享用

午餐：合掌屋內享用：白川鄉岩魚料理

晚餐：飯店內享用會席料理 或 螃蟹自助餐



高山溫泉 飛驒PLAZA 或 ASSOCIA 或 天領閣 或 下呂溫泉 亞露美莉亞 或 莊川高原 龍 或 同等級 (如住溫泉飯店以2人一室為主)

第5天

高山或下呂溫泉鄉或莊川高原 ▶ 郡上八幡博物館·欣賞當地民俗舞蹈 ▶ 城下町古街散策·贈送湯圓紅豆湯、飛驒牛可樂餅與迷你食品模型吊飾 ▶ 名古屋·免稅店購物 ▶ 中部國際海上空港·大正江戶時代的建築商店街購物 (空港4F) ▶ 台北

早餐後，整理行裝。→專車前往【郡上八幡博物館】，館內陳列著郡上地區生活的人形、器具等相關成品，了解到當地城鎮的歷史，另外還能在此欣賞學習郡上的人在夏季所跳的傳統舞蹈。郡上八幡古城自古以來以水源清徹聞名全日本，郡上地區的排水與水利規劃更是堪稱日本之最，爾後至【城下町散策】，遊覽這巧小玲瓏的郡上八幡古城，在兩旁的排水道裡，因為水質乾淨您還可觀賞到錦鯉漫游其中。並帶您喝上一碗熱熱的湯圓紅豆湯，在天氣寒冷的時候，讓您感到甜在嘴裡、暖在心裡，然後品嚐美味的飛驒牛可樂餅，吃飽喝足後再送您一個郡上地區最具代表性的伴手禮～食品小模型，有吃有拿樂不思蜀哦！→續前往免稅店，您可以自由選購您所需要的物品或禮品餽贈親友。→安排前往日本三大海上國際機場之一的『中部國際海上空港』，機場中同時規劃有歐式餐飲點心街與大正・江戶時代的建築商店街，江戶時代名物古街，並且為全世界唯一設有溫泉的國際機場。搭乘豪華客機飛返甜蜜溫暖的家 - 台北，結束此次在日本愉快難忘的5日遊。



郡上八幡博物館



郡上八幡博物館



郡上八幡城下町



大正江戸時代商店街



早餐：飯店內享用
午餐：敬請自理 + 越光米炸蝦飯糰 附飲料
晚餐：飛機上精緻套餐



甜蜜溫暖的家

◆ 其他說明

出團備註

1. 成團人數必須達到16人以上，方可成團。
2. 此團體必須團進團出，不可延回。
3. 如遇行程景點休假、住宿飯店調整、或遇『如：天候不佳、交通阻塞、、、等』不可抗拒之現象，本公司保有變更行程之權利。若有離隊視同放棄、恕不退費、敬請鑒諒！

4. 如遇季節性的變化，將隨著季節性變更餐食內容，本公司保有變更餐食內容之權利。
5. 遊覽行程全部使用合法綠牌車、安全有保障。
6. 行程、班機時間、住宿飯店之確認，請以說明會資料為主。
7. 請確認護照有效期限，需有於本行程回國日起算6個月以上之效期。
8. 報名後，觀光局國外旅遊定型化契約書即生效力，變更或取消行程將依契約內容辦理。
9. 包機起降參考時間，會因日本政府實際核准時間而有差異，故包機時間及降落城市以航空公司為最後確認。
10. 若因航空公司或不可抗力因素，而變動包機航班時間及降落城市，造成團體行程變更或增加餐食或減少餐食，本公司不另行加價，亦不減價，敬請見諒。

【本行程之各項內容及價格因季節、氣候等因素而有所變動，請依出發前說明會資料為主，不另行通知】

天氣

請點選[天氣參考網址](#)

【本行程之各項內容及價格因季節、氣候等其他因素而有所變動，請依出發前說明會資料為主，不另行通知】

印表日期：2024/04/29

翔笙旅行社股份有限公司 統一編號：70384280 <http://www.1travel.com.tw>

觀光局註冊編號：交觀字第6133號 品保協會編號：品保北字第1160號

聯絡電話：☎(02) 25074688 地址：台北市中山區長春路78號3樓之3

服務信箱：gracekao@1travel.com.tw; service@1travel.com.tw