

# 翔笙旅行社股份有限公司 行程表

## ★綠活帝皇★加賀屋魅力·立山神鄉·美饌風物詩六日

◎ 旅遊天數 :6天5夜

☑ 包含項目 :含團險,含國內外機場稅

☒ 不含項目 :不含小費,不含行李超重費,不含接送費,不含簽證費用

### ★ 行程說明



### ◆精采行程 帶您體驗——

★米其林三星地賞櫻～名園之首·金澤兼六園、飛驒小京都·高山、世界遺產·白川鄉合掌村。

★極緻和風溫泉旅館“和倉溫泉加賀屋”，蟬連36年百選溫泉旅館冠軍寶座，“日本第一”封號，不遑而走。擁有百年歷史，更是日本天皇每年指定泡湯度假之地，故又有『帝王之湯』的美譽。帶您一起深入日本文化、體驗貴族般享受，領略它的魅力所在。享用日式懷石豪華料理美食，特別安排鬼面太鼓SHOW。

★於2009年3月發行「Le Guide Vert」旅遊指南日本篇『米其林·綠色嚮導·日本』，將日本全國多處景點列入評鑑，其中約有100處被評鑑為三顆星【得專程前往遊訪】的主要觀光景點地。

★全程包含5次早餐於飯店及旅館內享用，4次午餐設定¥1620~1800（低價旅行社餐標¥1100）、0~2次（因住宿飯店而定）晚餐除溫泉旅館之外設定¥2160（低價旅行社餐標¥1600）、1次茶點設定¥1200，變化的美食與精緻的用餐環境，讓您色、香、味俱全。

★飯店住宿條件：名古屋或小牧或中部空港、金澤或高岡、松本市區之A級或當地高級飯店2~3晚（非一般市場上平價商務飯店）。

★日本地區獨有的溫泉文化，因此住宿飯店變成是旅遊中一大特色。溫泉區採用百選溫泉和倉加賀屋、信州地區或奧飛驒溫泉鄉或皇家系列之A級飯店2~3晚，因此等級與料金都會比較高，是希望讓貴賓住的更享受舒適（非市場上只接受外國團體之平價飯店）。

★特色美食料理：特別安排懷華樓茶室品嚐茶點、名物料理～飛驒牛燒或朴葉味噌、信州蕎麥麵、加賀御膳、郡上若雞、飯店內享用迎賓會席或豪華自助餐、日本百選和風旅館加賀屋之豪華懷石晚餐（¥15000）。

★重點旅遊景點：立山黑部一年一度的雪牆大谷WALK或祕境之湖、建築雙年展傑作·21世紀美術館、欣賞郡上八幡傳統舞蹈、神之故鄉上高地、米其林三星地～名園之首兼六園、世界遺產合掌村及飛驒小京都高山。

★包含新光【或國泰世紀】產物保險(股)公司500萬旅遊責任險及20萬部份意外醫療險。

★遊覽行程全部採用日本政府合法營業綠牌車，保障您旅遊的安全。

### 【特別報告】：

因季節、天候（下雨、颱風或氣溫...）的關係會影響櫻花開綻放的時間，會前往原景點純欣賞；逢中部春季賞櫻時期，觀光點會隨之調整。賞櫻日期以去年同時段為參考日期。敬請了解！

✈ 航班參考

\* 以下為本行程預訂的航空班機及飛航路線，實際航班以團體確認的航班編號與飛行時間為準。  
\* 因應國際油價波動，航空公司隨機票所增收燃油附加費用，會隨國際油價而有所調整。

天數	航空公司	航班	出發地	起飛時間	目的地	抵達時間
1	中華航空	CI150	桃園國際機場	17:02	名古屋(中部)國際機場	21:00
6	中華航空	CI155	名古屋(中部)國際機場	12:15	桃園國際機場	14:15

📖 每日行程

第1天

台北 ~ 日本中部地區·中部國際空港 ~ 中部空港或日本第-四大都市·名古屋或小牧

今日帶著一顆興奮的心，集合於桃園國際機場，由專人協助辦理登機手續後，搭乘豪華客機飛往日本第四大都市【名古屋】，抵達「中部國際空港」。因位於東京與京都之間，所以又稱為“中京”，是日本中部地方的政治、文化、交通都市、觀光中心。名古屋曾是幕府時代的權力核心，幕府戰國時代的三位英雄『織田信長、豐臣秀吉和德川家康』的出生地，大約387年前由德川家康所建立，是一座多彩多姿、具有無限魅力的城市。今晚養足精神，以備翌日展開此次豐盛愉快的旅程。



早餐：--  
午餐：--  
晚餐：機上精緻套餐



中部空港 CENTRAIR 或 COMFORT 或 名古屋 觀光  
或 威仕汀 或 東急 或 小牧 或 同等級

第2天

中部空港或名古屋或小牧 ~ 飛驒小京都·高山【米其林評鑑三星景點】~ 宮川川堤·櫻花見·中橋·上三町古街散策 ~ 神之故鄉·半世隔絕聖地訪勝·上高地（大正池·眺望穗高連峰·河童橋）~ 松代或穗高或上山田或大町或奧飛驒溫泉鄉或松本

早餐後，專車前往飛驒小京都【高山】，飛驒市及高山市位於岐阜縣，因地處日本中心地帶且被群山環繞，自古以來就交通不便、人煙罕至，因此留下許多難得一見的傳統風貌，走在古老街道裡，處處可見格子窗建築，讓人彷彿掉入時光隧道。民風純樸、古宅林立，寧靜有氣質，因此素有「小京都」的美名，是日本相當出名的古老市鎮，目前也是日本相當受歡迎的旅遊景點之一，此處在2009年時被米其林評選為三星景點之一。穿過朱紅色的【中橋宮川川堤】，橋的兩旁樹夾道迎客。漫步至昔時商家聚集的【三之町古街】，一長排細方格屋簷下，小水溝流水潺潺，造酒屋前掛著杉葉球的酒林，百年老店比比皆是，您可充份感受淳淳古風典雅情懷，發思古之幽情，想像江戶時代人們的生活景況。→爾後前往有阿爾卑斯美譽的聖地【上高地】（約04/19~11/15），被日本人視作神的故鄉，因長期與外界隔離，蘊藏了極豐富的動植物資源，成了大自然良好的生態棲息地。位於長野縣西部的景點，是標高約1,500公尺的盆地，被指定為國家文化財產；四周被燒岳、常念山脈、穗高連峰等高山環抱，屬於中部山嶽國立公園。有日本阿爾卑斯美譽的聖地，成為日本著名自然景觀豐沛的休閒勝地。而搭建在梓川上的河童橋，現已成為上高地的標誌，為木製的吊橋；站在橋上看著眼前聳立的穗高連峰，遠眺南面燒岳裊裊上升的白煙，被稱為上高地最好的風景

【花見特別報告】

●中橋週邊、宮川川堤 染井吉野櫻花見期（約4月中旬~4月下旬）【約800株】

### 【特別報告】

●因為上高地為了環境保護的關係，所以在人多的假日或特定的日期，使行節能減碳的活動，所以碰到以下的日期，一般的觀光巴士不能進入上高地，必需要換搭另一台由上高地準備的節能減碳巴士，因而有時同一團無法搭同一台巴士或與當地旅客併同一輛巴士的可能，敬請了解！



中橋



中橋宮川川堤



上三町古街



河童橋



早餐：飯店內享用

午餐：飛驒牛燒定食 或 朴葉味噌料理

晚餐：飯店內享用和風會席 或 豪華自助餐 或 信州蕎麥麵套餐 或 燒烤百匯料理



信州松代 皇家 或 穗高 AMBIENT 或 上山田 圓山莊  
或 大町 或 奧飛驒溫泉鄉 或 松本 或 同等級

### 第3天

松代或穗高或上山田或大町或奧飛驒溫泉鄉或松本～北陸立山黑部·阿爾卑斯山脈連峰·多樣交通工具體驗：扇澤駅【關電山路巴士】～黑部峡谷水壩駅【徒步】～黑部湖駅【黑部地下纜車】～黑部平駅【空中纜車】～大觀峰駅【隧道巴士】～室堂駅·雪牆大谷散策【04/16~06/22】或 秘境之湖散策（高山草原風景·雷鳥之鄉）【高原巴士】～美女平駅【電纜車或代行巴士】～立山駅～能登半島·七尾灣～和倉溫泉·帝皇之宿·加賀屋（特別安排，鬼面太鼓SHOW）

早餐後，專車前往**立山國立公園**（約04/16~11/30），山上溫度約-5°C~16°C。沿途層層的高山草原風光令您處身於油畫的風景裡，

【立山黑部】阿爾卑斯登山路線的大自然景色，更是隨季節優美地變化，還可在海拔高度差不同的各處能觀賞到別開生面的風景。

4、5月份剛開通時能見到具有動感的**雪牆**，大雪融化時能見到百花盛開的高山花叢，猶如一幅美麗的風景畫。您不要錯過了這一閃而過的美麗景色。全程使用不同的交通工具，讓您感受不同的立山風貌。→於大町專車前往扇澤。→續乘坐關西無軌電車經過全長6公里東洋第一的山洞隧道，至世界四大高山水壩『**黑部峡谷水壩**』，其建構之宏偉，令人瞠目結舌，並涉步水壩上游。→搭乘黑部地下纜車抵達黑部平。→搭乘立山空中纜車穿越3000m立山山脈瞭望立山下欣賞終年不化的千年積雪及原始森林至大觀峰。→再換搭立山隧道巴士至室堂，乘坐立山高原巴士經由**彌陀原**欣賞高原景緻，沿途可捕捉難得一見的雷鳥蹤影，並可眺望雄偉壯麗之高山景色。於海拔2450m的**秘境之湖**散步，山與湖尤其天氣晴朗時眾山岳倒映在湖面上更是壯觀。→從美女平乘坐立山電纜車（或代行巴士）至北陸之終點立山。今晚安排夜宿於【**帝皇之宿·加賀屋**】與能登島遙遙相望的**和倉溫泉**。逾有百年歷史，耗資數百億日幣興建之其各種美侖美奐的硬體設施，佳評如潮的親切服務絕非一朝一日浪得虛名，日本第一，其來有自。特別安排：晚宴時觀賞**日本鬼太鼓SHOW**。

### 【特別報告】

●2016年雪谷WALK04/16~06/22、特別企劃：雪迷宮05/11~05/31、雪滑梯06/03~06/22。



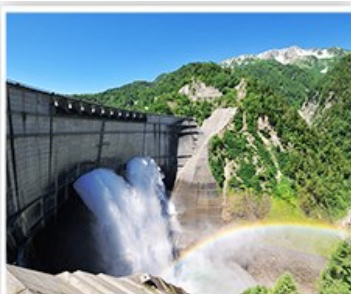
●本日行程在海拔2000公尺以上的高山地區約停留2~3小時左右，建議帶雨具、背包、帽子、太陽眼鏡與防曬用品。4、5、6、11月份出發的貴賓，請務必穿著禦寒服裝、手套、圍巾與防滑鞋/防水靴。

●美女平~立山交通以電纜車為主，但逢旺季與多數團體預約時，為避免等候時間過長，將以特別運行巴士替代。敬請了解！

【立山每月平均溫度參考】04月份景緻：雪牆、溫度-5 ~ 10℃、05 ~ 06月份景緻：雪牆&新綠、溫度7 ~ 15℃



立山黑部~室堂雪牆



立山黑部~黑部水壩



立山黑部~大觀峰纜車



鬼面太鼓SHOW



早餐：飯店內享用

午餐：立山黑部風味御膳+山菜鍋(4人一鍋)

晚餐：飯店內塌塌米上享用鮑魚跳舞燒之豪華懷石料理+鬼面太鼓SHOW



帝皇之宿 加賀屋-客殿 (溫泉飯店以4人~5人一室為主)【連續36年榮獲日本和風百選飯店第一名】需求3人一室，每人加收NT1000、需求2人一室，每人加收NT2400；不接受需求單人房

#### 第4天

和倉溫泉·帝皇之宿·加賀屋~北陸小京都·金澤~威尼斯建築雙年展獲獎傑作·金澤21世紀美術館~櫻花百選名所：日本三大名園之首·兼六園·櫻花見【米其林評鑑三星景點】~江戶時代極樂街·東茶屋街·懷華樓(日式抹茶體驗)·黃金茶室~金澤或礪波溫泉或高岡

早餐後，專車前往榮獲威尼斯建築雙年展的【21世紀美術館】，當時設計就自許永遠能與當下時代潮流並肩齊走。是以『多向性、水平性及透明性』為設計主軸的白色圓扁型建築，如同一座透明純白的現代藝術殿堂，更是一座開放於市街中如公園般的美術館；館內展示當代藝術的作品、數位影像及提供市民閱讀藝術的窗口，以生活化的方式讓人能心情愉悅地和藝術產生共鳴。→爾後前往日本三大名園之首的【兼六園】，可以說是江戶時代的林泉回遊式庭園的代表，亦是日本式庭園的典範。名為兼六，其實是取自於中國宋朝詩人李格非所著的「洛陽名園記」所述，因園中兼具有《宏大、幽邃、人力、蒼古、水泉、眺望》等六大優點而著名；與曲折流水相映之美及冬季的傘松更具代表性。→接著前往【東茶屋街】參觀往昔建築的氣氛，茶屋本身的建築獨特，每一個角落都精雕細琢，足見當年茶屋興盛時是如何地紙醉金迷。並安排於百年木造建築【懷華樓】享用日式抹茶點心，內部有塗成紅色的樓梯、以草木為原料染色的塌塌米、現代作家製作的襖繪以及織有金箔的塌塌米茶室，皆是以現代的手法重現往昔鮮明的茶屋景緻，流露出無限的華麗風情。

#### 【花見特別報告】

●金澤兼六園 彼岸櫻、染井吉野櫻、山櫻等40種花見期(約4月上旬~4月下旬)【約420株】 菊櫻、旭櫻、熊谷花見期(約4月下旬~5月上旬)【約300株】

#### 【特別報告】

●如逢21世紀美術館每週一休館日(遇日本節日延後一天)，將調整其他天前往或金澤城公園。敬請了解！

●如逢懷華樓當日有活動無法預約或預約客滿時，將調整其他地方享用茶點。懷華樓為保存屋內建築之完整，特別聲明入內需穿著襪子；光腳的客人將禁止入內。敬請了解，謝謝！



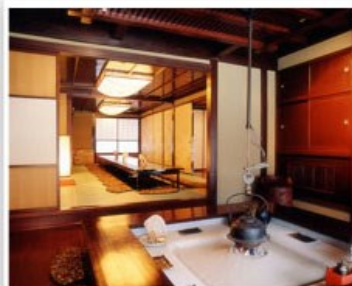
21世紀美術館



兼六園



東茶屋街



懷華樓



早餐：飯店內享用

午餐：金澤魚介定食 或 加賀風味御膳

晚餐：飯店內享用總匯自助餐 或 燒烤百匯料理 或 北陸鮮活料理



金澤 東急 或 MYSTAYS 或 TRUSTY 或 HOTEL 或 國際 或 礪波 皇家 或 高岡 或 同等級

## 第5天

金澤或礪波溫泉或高岡～世界遺產·白川鄉合掌村·櫻花見【米其林評鑑三星景點】～郡上八幡博物館·欣賞當地民俗舞蹈～城下町古街散策·名水百選宗祇水～名古屋·免稅店購物～榮町百貨公司名牌精品店、地下商店街·自由逛街購物～名古屋或小牧或中部空港

早餐後，專車前往【**白川鄉合掌村**】白川鄉遺世而立的古老村莊，至今仍保存著古色蒼然的合掌風格，古建築之純樸典雅之美，有如童話般的浪漫村落已然成為遊客流連忘返的世外桃源，更是攝影愛好者拍照首選。1995年被聯合國教科文組織正式登錄為世界文化遺產，保有日本傳統建築技術與聚落文化的合掌村因此聲名大噪。→接著前往【**郡上八幡博物館**】，館內陳列著郡上地區生活的人形、器具等相關成品，了解到當地城鎮的歷史，另外還能在此欣賞學習郡上的人在夏季所跳的傳統舞蹈。郡上八幡古城自古以來以水源清徹聞名全日本，郡上地區的排水與水利規劃更是堪稱日本之最，爾後至【**城下町散策**】，遊覽這巧小玲瓏的郡上八幡古城，在兩旁的排水道裡，因為水質乾淨您還可觀賞到錦鯉漫游其中。安排參觀**清水橋畔**所湧出的泉水【宗祇水】，別名白雲水，在競選日本全國名水百選時，是第1個被選上的天下名水。→續前往免稅店，您可以自由選購您所需要的物品或禮品餽贈親友。→【**榮町百貨公司名牌精品店、地下商店街**】榮町位於名古屋市區的中心點，是購物與夜生活的主要地區。附近幾家大型百貨公司諸如：三越百貨、松阪屋百貨...等以及各國名牌精品店林立，廣大的榮町公園下方是整片的地下商店街，以及各式餐館和紀念品；是名古屋著名的購物天堂，現代商品一應俱全。

### 【花見特別報告】

●白川鄉合掌村 山櫻花見期（約4月中旬～4月下旬）【約1200株】



白川鄉



郡上八幡博物館



郡上八幡城下町



榮町



早餐：飯店內享用

午餐：郡上若雞定食或奧美濃季節御膳

晚餐：為方便購物～敬請自理



名古屋 觀光 或 威仕汀 或 東急 或 MERCURE 或 小牧 或 中部空港 或 同等級

## 第6天

名古屋或小牧或中部空港～中部國際海上空港・大正江戶時代的建築商店街（空港4F）～台北

早餐後，整理行裝。→專車前往日本三大海上國際機場之一的『中部國際海上空港』，機場中同時規劃有歐式餐飲點心街與大正・江戶時代的建築商店街，江戶時代名物古街，並且為全世界唯一設有溫泉的國際機場。搭乘豪華客機飛返溫暖的祖國台灣台北，結束此次在日本愉快難忘的6日遊。



早餐：飯店內享用

午餐：飛機上精緻套餐

晚餐：--



甜蜜溫暖的家

## 其他說明

### 出團備註

- 1.成團人數必須達到16人以上，方可成團。
- 2.此團體必須團進團出，不可延回。如遇行程景點休假、住宿飯店調整、或遇『如：天候不佳、交通阻塞、、、等』不可抗拒之現象，本公司保有變更行程之權利。若有離隊視同放棄、恕不退費、敬請鑒諒！
- 3.如遇季節性的變化，將隨著季節性變更餐食內容，本公司保有變更餐食內容之權利。
- 4.遊覽行程全部使用合法綠牌車、安全有保障。
- 5.行程、班機時間、住宿飯店之確認，請以說明會資料為主。
- 6.請確認護照有效期限，需有於本行程回國日起算6個月以上之效期。
- 7.報名後，觀光局國外旅遊定型化契約書即生效力，變更或取消行程將依契約內容辦理。

8.包機起降參考時間，會因日本政府實際核准時間而有差異，故包機時間及降落城市以航空公司為最後確認。

9.若因航空公司或不可抗力因素，而變動包機航班時間及降落城市，造成團體行程變更或增加餐食或減少餐食，本公司不另行加價，亦不減價，敬請見諒。【本行程之各項內容及價格因季節、氣候等因素而有所變動，請依出發前說明會資料為主，不另行通知】

## 天氣

請點選[天氣參考網址](#)

【本行程之各項內容及價格因季節、氣候等其他因素而有所變動，請依出發前說明會資料為主，不另行通知】

印表日期：2024/04/29

翔笙旅行社股份有限公司 統一編號：70384280 <http://www.1travel.com.tw>

觀光局註冊編號：交觀字第6133號 品保協會編號：品保北字第1160號

聯絡電話：☎(02) 25074688 地址：台北市中山區長春路78號3樓之3

服務信箱：[gracekao@1travel.com.tw](mailto:gracekao@1travel.com.tw); [service@1travel.com.tw](mailto:service@1travel.com.tw)