

秋遊阿里山、愛情大草原、日式建築群、檜意森活村2日

鼎運旅遊集團 行程表

團號：CHY2B220126A

📅 出發日期：**2022/01/26**

🕒 旅遊天數：

2天1夜

📅 報名截止：**2022/01/26**

\$ 售價：

大人

NT\$2,499

小孩佔床

NT\$2,499

💰 每人訂金：團費的100%

✅ 包含項目：車資、保險(200萬元契約責任險、20萬元醫療險)

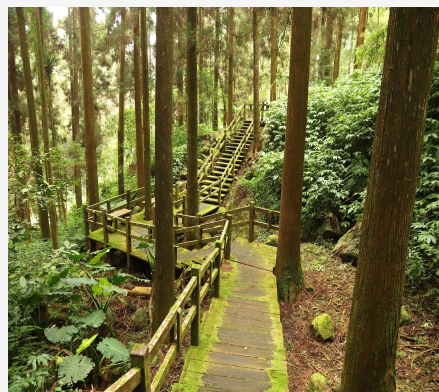
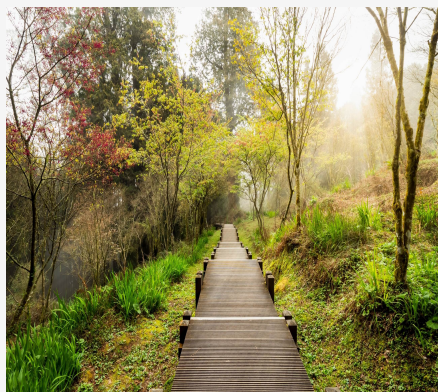
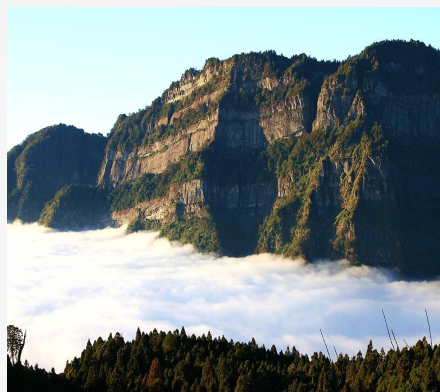
❌ 不含項目：不含領隊小費，每人每天100元，共計200元

★ 行程說明

阿里山山脈為台灣五大山脈之一，阿里山並不是一座山，而是泛指這個山區；自古擁有豐沛的紅檜與扁柏，然從1912年起成為台灣最具規模的林場，一直到1960年代末期為止。歷經長期的採伐後，原始檜木林幾乎伐盡，現今存有第一期與第二期巨木群棧道近四十株的紅檜巨木，讓人緬懷過去神木林的壯闊神聖。其中最高的「阿里山香林神木」，高45公尺，樹圍12.3公尺，樹齡約2300年，是到訪阿里山的必遊之處。

在阿里山國家森林遊樂區內有豐富的生態，其中最特殊的植物，莫過於稀有的蓀蕨、相馬氏石杉、阿里山十大功勞與一葉蘭了；動物則有台灣獼猴、帝雉、藪鳥、阿里山鳩、阿里山山椒魚等小明星助陣，熱鬧非凡。

除了神木，阿里山還有非常多具可看性的景點：森林小火車、空靈飄渺的姊妹潭、壯闊動人的雲海、美麗的祝山日出、受鎮宮、百年慈雲寺、林業史蹟、春天盛開的各類櫻花與杜鵑...阿里山森林遊樂區是一個足以代表台灣霧林帶的國際級觀光景點，歡迎著來自全世界的旅人們，前來認識台灣山林豐富而美麗的面貌。





【行程特色】

- ✿【**檜意森活村**】全台最大日式建築群。
- ✿【**嘉義孔廟**】全台最特殊的孔廟。
- ✿【**嘉義神社手水舍**】嘉義神社遺跡。
- ✿【**愛情大草原**】充滿愛情童話的地方。
- ✿【**阿里山國家森林遊樂區(含單程神木線小火車)**】森林小火車、神木、雲海、日出與櫻花是台灣最具知名、也最受歡迎，是阿里山山脈上的一枚翡翠，閃著耀眼的光芒。

【精選酒店】

✿嘉義：HOTEL HI 或同級

HOTEL HI位於嘉義市中心，優越的地理位置，享擁全方位的便利性，方便快捷的交通，快速滿足您的所有需求—品嚐特色美食、探索在地風情、走訪熱門景點、享受購物樂趣，在您入住後即能享盡嘉義之美！在HOTEL HI的每個角落能感受前衛時尚的氛圍，享受高質感的舒適設備，帶給您度過歡愉愜意的一夜，我們看重每位賓客，用最竭誠的服務精神及創意活力，給您身心靈全然的滿足。

🚌交通安排

天數
交通工具
艙等/艙房
起程地
搭乘時間
目的地
抵達時間
1
巴士
普通
台北車站北一門
2022/01/26(三)-08:00
北港老街
2022/01/26(三)-11:30

📖每日行程

第1天

集合出發-全台最大日式建築群~檜意森活村Hinoki Village -嘉義孔廟-嘉義神社手水舍-櫻田牛埔農場-飯店

【檜意森活村Hinoki Village】

位於嘉義市東區，佔地約有3.4公頃，以林森東路劃分為南北兩塊腹地，北邊是早期日籍基層職員的宿舍群，南方則是高級職等的官舍，因歷史悠久，後來以傳統的日式工法及採用原材料修復，歷經四年的努力，得以讓舊時日式宿舍的風貌重現，並登錄為市定古蹟及歷史建築。目前保留下28棟木構造歷史建築，這裡不但是最早的林業村，也是保存最完整、範圍最廣的日式官舍建築群。「檜意森活村」也是2014年國片「KANO」的拍攝場景之一，旅客可以跟隨著導覽介紹牌，漫步在檜木香撲鼻的森活村內享受特殊的林業歷史風情與電影文化交織的獨特美麗，或是停下腳步買個充滿文創風味的小東西，帶走屬於這裡的小悠閒吧。

【嘉義孔廟】

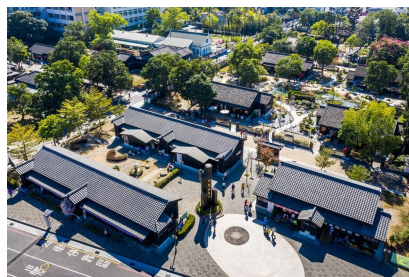
嘉義孔廟有別於台灣其它各處孔廟，僅規劃有大成殿與泮池，而無明倫堂、崇聖祠、萬仞牆等孔廟常見的元素，大成殿採用單簷廡殿七開間的形式，正前方有泮池、中央御路石與階梯台基，築碧水橋於半圓形的泮池上，大成殿內中央為孔子牌位與供桌，兩側設有諸先賢哲儒的牌位，簷下斗拱的形式、承接樑枋鬼件都沒有依照官方標準式樣製作，且斗拱採簡單設計、沒有加上彩繪，廡殿頂四個屋角設有仙人走獸等飾物。整體建築裝飾簡樸典雅，每逢祭祀典禮之時，舞樂隨鐘鼓鳴奏而行，呈現莊重肅穆的氛圍，展示中華儒學的博大精深。

【嘉義神舍手水社】

停水乾涸將近半世紀的嘉義神社「手水舍」復水了！位於嘉義市史蹟資料館對面的手水舍，嘉義神社的歷史源自1911年，當年日人為了提倡日本國家神道，推展皇民化的運動，嘉義廳積極籌建嘉義神社。嘉義神社分為兩代，第一代神社於1915年啟用，其位置在現在射日塔的右前方，當時因參拜人數多，空間不敷使用而另建第二代神社。整體古蹟範圍包含第一代神社遺跡、祭器庫、手水舍、休憩所（參集所）、齋館及社務所等附屬館所。第二代嘉義神社的手水舍於1945年啟用，為獨立的四柱庭建築，中央有八角形溢水槽，槽內置石盤一口，配置長柄水勺，提供參拜者洗手和漱口之用，以達到淨身淨心的效果。為了保護古蹟，引接自來水並加裝感應設施自動出水，讓遊客體驗到訪日本神社時的淨身漱口步驟，

【櫻田牛埔農場】

橘紅色的大型彩繪貨櫃建築相當搶眼，佔地寬敞，提供舒適的戶外休息區，來訪可以用餐、下午茶、吃甜點、喝咖啡，也能體驗趣味的彩虹小火車遊園及手作DIY，創意休閒農場，還能購買在地農產品及伴手禮。



早餐：XXX
午餐：方便遊玩，敬請自理
晚餐：中式合菜



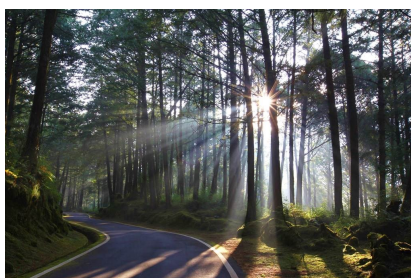
嘉義HOTEL HI(新店或垂楊店，恕不可指定) 或
或同級

【**阿里山國家森林遊樂區(含單程神木線小火車)**】阿里山山脈為台灣五大山脈之一，阿里山並不是一座山，而是泛指這個山區；自古擁有豐沛的紅檜與扁柏，然從1912年起成為台灣最具規模的林場，一直到1960年代末期為止。歷經日本、國民政府的採伐後，原始檜木林幾乎伐盡，現今存有第一期與第二期巨木群棧道近四十株的紅檜巨木，讓人緬懷過去神木林的壯闊神聖。其中最高的「阿里山香林神木」，高45公尺，樹圍12.3公尺，樹齡約2300年，是到訪阿里山的必遊之處。

在阿里山國家森林遊樂區內有豐富的生態，其中最特殊的植物，莫過於稀有的篠蕨、相馬氏石杉、阿里山十大功勞與一葉蘭了；動物則有台灣獼猴、帝雉、藪鳥、阿里山鳩、阿里山山椒魚等小明星助陣，熱鬧非凡。除了神木，阿里山還有非常多具可看性的景點：森林小火車、空靈飄渺的姊妹潭、壯闊動人的雲海、美麗的祝山日出、受鎮宮、百年慈雲寺、林業史蹟、春天盛開的各類櫻花與杜鵑...阿里山森林遊樂區是一個足以代表台灣霧林帶的國際級觀光景點，歡迎著來自全世界的旅人們，前來認識台灣山林豐富而美麗的面貌。

【**愛情大草原**】「牛埔仔大草原（愛情絲路）」位於台18線32K附近，是進入阿里山國家風景區的前哨站，園區裡面的裝置藝術都以「愛情」與「阿里山」為創作主題，一眼望去綠油油的草原，半層樓高的純白色大禮盒還有一顆火熱的愛心，紅、白色的藝術品在綠色草地上格外引人注目，也讓情人們再次回味甜蜜的時光。

【**老楊方塊城市觀光工廠**】老楊方塊酥為嘉義名產，本為賣燒餅起家，但為讓顧客能夠隨時享用品嚐，經過不停改良與研發後，便製作出方塊酥現今的樣貌了！老楊方塊城市觀光工廠位在嘉義大林工業區內，是台灣第一座以方塊酥為主題的觀光工廠，工廠外以3D彩繪牆面讓空間增添活潑氣息，工廠內隨處可見吉祥物方塊酥導覽員的身影，以可愛童趣的角度出發帶旅人了解方塊酥的生產與製作過程。工廠內3D彩繪區內以方塊酥為主角，為其賦予靈魂，讓他們成為園區內不可或缺的角色，不論是以導覽員面貌出現或是工程師、馴獸師等都讓人驚喜連連，而每幅畫作之中也含蓋了老楊方塊酥由創業開始得艱辛至今的成就，以活潑的彩繪取帶沉悶的說明，讓旅客更能了解老楊的由來。



早餐：酒店內享用

午餐：方便遊玩，敬請自理

晚餐：XXX



溫暖的家

出團備註

出團備註【報名訂購前，以下請詳細閱讀】

如訂購人非旅客本人，訂購人將居於代理人地位，亦即有義務充分告知旅客本人各行埤訂購須知與限制約定，本公司不接受事後旅客本人以不知或未瞭解等事由做為抗辯理由。

- 1、嘉義市政府予以之團體旅遊補助名額有限，如額滿無法申請，則全額退費給旅客。
- 2、報名時須繳清全額團費，且須配合全程參與團體行程並拍團體照，若無法配合則須支付旅行社500元無法申請補助之費用，不退還！

【團費包含】

- 1、交通：2日車資、過路停車費。〈恕無法指定車齡、車款〉
- 2、住宿：嘉義地區優質飯店住宿乙晚。
- 3、門票+餐食：行程表內所有門票及餐食(0至2歲嬰幼兒不包含所有餐食、門票費用)。
- 4、保險：新台幣200萬旅行業責任險附加20萬意外醫療險。

【團費不含】

- 1、個人旅遊平安保險：旅客若有個別需求，請自行投保旅遊平安保險。
- 2、私人消費：如飲料酒類、洗衣、電話、電報及私人交通及購物與雜支費用。
- 3、本行程表上未註明之各項開銷：建議、自費或自由行程所衍生之任何費用。
- 4、領隊小費每人每天100元，共計100 X 2天 = 200元。

【注意事項】

- 1、此行程為聯合出團，採合車、合團制，每團最少出團人數為20人；於團體出發前15天，告知旅客是否到達出團人數，如期出團。
- 2、因最低出團人數限制，若無法成團，將另為您改期出團或取消，敬請見諒。
- 3、旅遊期間請務必攜帶身份證、健保卡。聯絡手機請保持暢通，如因手機號碼錯誤或無法接通導致行程延誤，請旅客自行負責。
- 4、請於規定時間內準時集合，行程中如旅客因個人因素私自脫隊或集合不到，本公司不予退費。
- 5、車上座位的編排，將為報到當日自由選位入座，無法事先協助安排車位，敬請見諒。
- 6、報價內包含各行程中所有活動費用，因個人因素不參加者恕不另作退費。
- 7、行程活動順序將依交通班次或潮汐天候等因素彈性調整，請以現場服務人員宣布為準。
- 8、若遇天氣不佳或不可抗拒之因素，本公司依航空公司/船公司/台鐵/中央氣象局發布之公告為準，保有取消或變更行程的權利。
- 9、個人裝備：休閒鞋、相機、私人藥物(暈車、感冒)、防蚊藥水、雨具(以雨衣為佳)、休閒服、短褲、遮陽帽、防曬油、零用錢等。請旅客提前自備暈車(船/機)藥或其他個人慣用藥品，按觀光局規定，旅行從業人員不得提供旅客內服藥物。
- 10、茹素或特殊餐食之貴賓，請務必於報名時即提前告知。
- 11、住宿飯店之床型皆以飯店回覆為主，如有特殊需求請事先告知。如欲升等其他房型，依飯店作業程序，按飯店規定補收差額。
- 12、本行程依約適用「國內團體旅遊定型化契約書」之相關規定。

【個資保護】

A.個人資料蒐集之隱私權政策

01.當您參加本公司旅遊團體，我們將必須保留您之個人資料，以利旅遊業務之辦理、或與旅客聯繫、完成交易、提供服務，本公司就您的個人資料之利用區域限於參加團體旅客之所在國家以及台灣地區；

在此情況下，本公司將明白告知使用者。除非法律允許無須事先通知之外，本公司不會蒐集或使用您所提供的個人資料在其他無關的用途上。

02.為了遵守法律、依法抗辯或執行合法商業行為之必要，我們可能使用您的個人資料，在此情況下，我們將特別留意您的權益以及確保公平、合法、以及符合比例原則地使用您的個人資料。

B.個人資料的處理

01.您提供的個人資料將可能用於維繫您與本公司之間的客戶關係。我們會利用、分析這些資料，以達到符合您對我們的要求以及回應。除非您有其他特別的指示，我們將傳遞您可能有興趣的本公司各種商品資訊、專案活動、其他商品服務以及相關資訊。如果您不願收到此類資料，請您於提供個人資料時直接告知即可，您隨時可以選擇日後不要再收到任何相關資料。

02.本公司始終致力於提供最好的旅遊服務與產品品質。歡迎您提供寶貴的意見協助我們進步與提升！期盼您在行程結束後，填妥「顧客意見調查表」，密封之後，交由領隊帶回。謝謝您的合作！

~ ~ ~ 敬祝您 旅途愉快 ~ ~ ~

天氣

請點選[天氣參考網址](#)

【本行程之各項內容及價格因季節、氣候等其他因素而有所變動，請依出發前說明會資料為主，不另行通知】

印表日期：2025/07/05

鼎運旅遊集團 統一編號：84262490 <https://>

觀光局註冊編號：交觀綜字第2141號 品保協會編號：品保北字第0658號

聯絡電話：☎(02) 25182000

服務信箱：tourone@tourone.com.tw;taiwantour@tourone.com.tw