

# 《清邁好時光》入住百萬度假村、與大象共遊、叢林滑翔、泰式廚藝學校、清邁蘭谷庭園五日(中華航空/含稅)

# 團號：CNX054515CIS

📅 出發日期：5天4夜

2024/05/15

🕒 旅遊天數：📅 報名截止：

2024/05/15

\$ 售價：

大人	小孩佔床	小孩不佔床	加床	嬰兒
NT\$35,800	NT\$35,800	NT\$32,800	NT\$35,800	NT\$5,000

💰 每人訂金：

NT\$10,000

🏠 主要特點：

(首頁)古文明/(國內)主題旅遊/人文景觀/文化懷古/城市巡禮/粉領新貴/親子旅遊/古式按摩/宗教朝聖/歷史古蹟

✅ 包含項目：

含國內外機場稅,含團險

❌ 不含項目：

不含小費

💡 優惠方案

＼ 早鳥優惠 ／

3/15 前報名完成~兩人同行・第二人現省\$2,000元

★ 行程說明





5  
日森林百萬渡假村  
泰山叢林探險

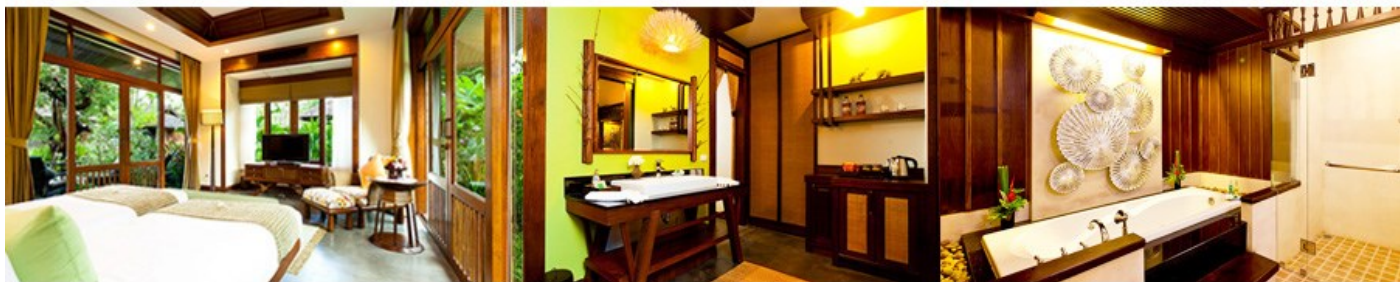
**SIB-SAN**  
SIBSAN RESORT & SPA  
MAETAENG  
CHIANGMAI

森林百萬渡假村

享受芬多精!



Sibsan Resort & Spa Maetaeng 渡假酒店位於 Amphur Mae Tang，被熱帶花園所環繞，提供豪華的別墅，整個飯店結構都是很結實的柚木所構成的，很有泰式風情。每間房均配有免費無線網絡連接和平面電視。



其他設施包括一個室外游泳池和一個spa中心。酒店還擁有一個設備齊全的健身房和圖書館。整體來說飯店散發著悠閒及放鬆的氛圍，儼如深山裡的村莊，一所所小屋被樹林包圍，加上游泳池，遠眺風景如畫，不時更會有大象經過，絕對能讓住客有一個寧靜、特別、放鬆的假期。







## Jungle Adventure

### 泰山叢林遊記

泰山叢林滑翔+叢林雲霄飛車，是專門為極限愛好者所設的新興遊樂場所！村莊有著濃密的雨林，綠色森林中上面蓋了數十個巧妙平臺，加入密林飛行，從樹到樹之間透過繩索飛梭叢林嘗試飛躍的感覺。有專業教練為您選擇合適的裝備與整裝，同時檢查安全措施，並開始講解活動中應注意事項。



## Doi 雙龍寺(含纜車) Suthep

為素貼山上著名的佛教避暑勝地，是一座由白象選址、皇室建造，充滿傳奇色彩的廟宇，傳說有位錫蘭高僧帶了幾顆佛舍利到泰國，由白象選擇一處可以建寺供奉舍利的福地，白象隨意遊蕩，便在雙龍寺的現址趴下，人們就建了舍利塔，又由於山路兩旁有兩隻金龍守護，所以叫雙龍寺。



## Night 夜間動物園 Safari

此一園區是泰國第一個在夜晚還能夠觀賞野生動物的動物園，園內分為東區『肉食性動物』。南區『草食性動物區』，步行區全長12公里路線環繞著美麗的天鵝湖，湖中還有定時的水舞秀，徒步中可觀賞近400多種『珍奇禽獸』。



## Mae Taeng Elephant Camp 大象學校 四合一

首先來到大象學校觀看精彩大象表演，聰明的大象現場作畫。隨後親身體驗騎大象絕妙的情趣，穿越叢林，體會古代皇帝用以代步座騎大象，品味越野情趣，此乃人生一項難得又絕妙的回憶。





## KAD FARANG VILLAGE 泰北獨特蘭那風格星巴克

一座充滿泰北蘭納風的購物商圈，這裡還有一間全泰國最美，也是世界第一間以泰北地區第一個王朝—蘭納(Lanna)王國時期的建築風格概念所興建而成的的星巴克，是許多當地人與觀光客造訪的IG打卡著名景點。

## “精選住宿” Best Hotel

### ✈ 航班參考

天數	航空公司	航班	出發地	起飛時間	目的地	抵達時間
1	中華航空	CI851	桃園機場	2024/05/15 07:30	清邁機場	2024/05/15 10:20
5	中華航空	CI852	清邁機場	2024/05/19 11:15	桃園機場	2024/05/19 15:55

### 📖 每日行程

#### 第1天

台北/清邁—森林渡假村(享用飯店設施)

今日搭乘客機飛往泰國第二大城市—清邁。清邁建成至今雖有七百多年，可惜許多古蹟卻多有殘破，同時亦還保留有許多的文化遺產，又有“藝術建築之寶殿堂”的稱謂。城內名勝古蹟遍佈，林陰小街，曲徑幽深，廟宇，寶塔林立，護城河水清見魚游，碧波盪漾，煞是宜人。

◆【森林度假村享受飯店設施及芬多精】Sibsans Resort & Spa Maeteang渡假酒店位於Amphur Mae Tang，被熱帶花園所環繞，提供豪華的別墅，整個飯店結構都是很結實的柚木所構成的，很有泰式風情。每間房均配有免費無線網絡連接和平面電視。其他設施包括一個室外游泳池和一個spa中心。酒店還擁有一個設備齊全的健身房和圖書館。整體來說飯店散發著悠閒及放鬆的氛圍，儼如深山裡的村莊，一所小屋被樹林包圍，加上游泳池，遠眺風景如畫，不時更會有大象經過，絕對能讓住客有一個寧靜、特別、放鬆的假期。



早餐：XXX  
午餐：三兄弟有機創意料理THB650/人  
晚餐：泰式精緻合菜THB500/人



SIBSANS RESORT & SPA MAETAENG  
CHIANGMAI或同級

#### 第2天

清邁—湄登大象學校三合一：綠野仙蹤騎大象、懷古坐牛車、參觀大象表演—長頸族村—湄登藍廟—雙龍寺(含纜車)—蘭娜古城之旅(建都三王紀念像+大塔寺+水果街)

今日安排以下精彩行程

◆【MAE TAENG ELEPHANT CAMP大象學校三合一】給各位貴賓來一趟叢林之旅三合一，首先來到大象學校於此參觀工作人員在訓練大小象的工作的情形並觀看他們所安排的精彩大象表演，大象現場作畫表演，欣賞可愛大象自由隨性揮灑表演獨創的繪畫天份。隨後將您親身體驗騎大象絕妙的情趣，穿越叢林，體會古代皇帝用以代步座騎大象，品味越野情趣，此乃是人生一項難得又絕妙的回憶。接著坐牛車，牛車是昔日鄉下農家的交通工具，隨著時代的進步已早被淘汰和遺忘，但在這裡您可看到或親自享受時光倒流，體驗一下鄉間的牛車之旅，您會感到格外的新奇有趣。

◆【少數民族部落：長頸族】，您可見到長頸族的風俗習慣與生活情形。此族群的族人已日益稀少，故更顯現出它們的特別，由於長頸族人古老傳統習性，小女孩七歲開始就須在脖子上套銅圈，且隨著年紀的成長銅圈越加越高，直到結婚為止。

◆【湄登最美寺廟~藍廟】清邁的Wat Ban Den廟，建於佛歷2437年，被當地人稱為藍廟。歷史可比清邁著名的黑廟、白廟還要久遠哦！對於黑廟、白廟這類藝術遊覽聖地來講，藍廟就像藝術化的偉大佛教廟宇！在藍天白雲下的藍廟更加的雄偉壯麗，而黃昏時更增添了一股神祕的氣息，就像一座色彩豐富的美麗圖畫盡收您眼底。

▲貼心提醒您：16歲以下小孩無法安排按摩，因擔心骨骼還在成長階段。(無退費價值)

#### ◆【雙龍寺(含纜車)】

為素貼山上著名的佛教避暑勝地，此廟座落在海拔1053公尺的高山上，是一座由白象選址、皇室建造，充滿傳奇色彩的廟宇，傳說有位錫蘭高僧帶了幾顆佛舍利到泰國，高僧們為了怕讓人搶走，便決定將舍利放在白象上，由白象選擇一處可以建寺供奉舍利的福地，白象隨意遊蕩，便在雙龍寺的現址趴下，人們就建了舍利塔，又由於山路兩旁有兩隻金龍守護，所以叫雙龍寺。

◆貼心提醒您：雙龍寺每逢週末及泰國假日，上山設有交通管制，遊覽車不能上去，團體若有卡到，將必須改坐雙排車上山或行程前後調整。

◆【蘭娜古城之旅】從古城三王銅像開始，往清邁古城西門處出發，由遠而近的觀看清邁著名寺廟之一的帕刑寺，經過古城的西門(花園門)，順著護城河往南方向前進，經過南門，清邁南門傳統市場，再次進入古城，到達大塔寺參觀，再順著往東門的道路前進，經過東門廣場，離開護城河城內，到達傳統水果街，順著濱河到達濱河大橋結束這趟古城之旅。

★爾後搭乘豪華客機返回台北，結束難忘泰北風情之旅。



早餐：飯店內享用  
午餐：象園自助餐  
晚餐：The House THB1000/人



AE LANA HOTEL 或 RAINTREE HOTEL 或 IBIS NIMMAN(無加床服務) 或同級或同級

## 第3天

清邁 - 泰式廚藝學校 - 漫步蘭谷庭園體驗泰式文化 - 清邁夜市

#### ◆【泰式廚藝學校】

清邁泰式廚藝學校和有機農場一直在重新定義烹飪藝術體驗。烹飪不僅僅是一堂課，它是關於激發讓生活變得如此豐富多彩和有趣的激情。從就近認識無毒的有機食材、採摘到製作完成，還可以享用到自己親手製作的美味佳餚，這是一個多麼美妙有趣的過程！！這裡不單單只是教你如何煮出好吃的泰式料理，而是透過烹飪體驗泰國的故事，從當地食材到了解泰國歷史，學習泰國的文化。

#### ◆【蘭谷庭園(泰服體驗)】

#### ◆【清邁夜市】

當天太陽西下時，各式蓬架開始林立，這代表著清邁的路邊攤販漸漸匯集了，隨之而來的人潮，交織出清邁五光十色的純樸夜生活，五花八門的夜市裡所販賣物品，除了典雅的銀飾、高貴不貴的泰絲、巧藝的木雕外，更不乏時下流行的造型T恤、潮流鞋包款等美麗的精緻小物，若您想採買具時尚設計感的燈飾、家居用品等，也能到泰國清邁夜市後頭延伸的店面，展開一場收藏家的探險，當然夜市怎能只有逛呢？您也可衡量本身對於外地食物的接受度，在此品嚐到道地的清邁夜市平價美食，比如泰式椒麻雞、香蕉蛋餅等等相關的泰北傳統美食。



早餐： 飯店內享用  
午餐： 泰式廚藝好有趣~自己做菜自己吃  
晚餐： 方便逛街敬請自理



AE LANA HOTEL 或 RAINTREE HOTEL 或 IBIS NIMMAN(無加床服務) 或同級或同級

#### 第4天

清邁 - 泰山叢林遊記(PONGYANG ZIPLINE叢林滑翔+JUNGLE COASTER叢林雲霄飛車+QUICK JUMP高空跳躍+ GIANT SWING盪鞦韆 + JUNGLE BIKE 空中腳踏車+ 1PHOTO JUNGLE COASTER紀念照片一張+每人1件 T-SHIRT) - 夜間動物園(NIGHT SAFARI)

早餐後前往

◆【泰山叢林遊記(PONGYANG ZIPLINE叢林滑翔+JUNGLE COASTER叢林雲霄飛車+QUICK JUMP高空跳躍+ GIANT SWING盪鞦韆 + JUNGLE BIKE 空中腳踏車+ 1PHOTO JUNGLE COASTER紀念照片一張+每人1件 T-SHIRT)】

今天將安排您來趟真正的叢林探險，泰山叢林滑翔+叢林雲霄飛車，是專門為極限愛好者所設的新興遊樂場所！村莊有著濃密的雨林，綠色森林中上面蓋了數十個巧妙平臺，加入密林飛行，從樹到樹之間透過纜繩飛梭叢林嘗試飛躍的感覺。當你抵達村莊時，會有專業教練為您選擇合適的裝備為您整裝，同時檢查安全措施，並開始講解活動中應注意事項，結束後載您到森林實地作滑翔動作，分組別，每組有一兩位專業教練陪同照顧，

叢林滑翔：綁上安全繩索，馬上征服 800 米長叢林飛越索道，征服數個平臺，飛躍叢林。在這密林裏讓您自由自在的飛騰。在雨林中感受緊張又刺激的滑翔樂趣，觀看動物在叢林的生活狀態，呼吸清新的大自然氣息。

高空跳躍：與 Bungee Jumping 相似的戶外運動。從14米高的樹頂縱身躍下，絕對是能讓腎上腺素不斷激升的有趣活動！

叢林雲霄飛車：不容錯過的戶外新玩法，坐上可容納 2人的小車，綁好安全帶，以每小時 40公里速度衝過 1公里軌道。您一定要來親身體驗一下這個泰國首家推出的超暢快的叢林雲霄飛車，保證讓你一路尖叫不停。

◆註1.孕婦及個人患有心臟病、高血壓或其他等慢性疾病旅客均不適合參加，請務必顧慮自身健康與安全。

◆註2.不參加泰山叢林滑翔，每人可退費1600泰銖(在飯店內自由活動午餐敬請自理，英式下午茶也無法前往)，團體出發7日內不得更改或取消，如要更改行程或取消將不予以退費，造成不便敬請見諒。

◆註3.不參加泰山叢林滑翔，但跟著團體一起出發並在園區內用午餐者，每人可退費700泰銖，團體出發7日內不得更改或取消，如要更改行程或取消將不予以退費，造成不便敬請見諒。

◆註4.參加旅客年齡須滿 4歲以上至70歲之間、體重不可超過 100 公斤，並請務必遵守導遊和工作人員之安全指導，保護好隨身物品，盡量不要配戴相機、手機、墨鏡、錢包等物品，避免飛行中掉落。

◆【夜間動物園(NIGHT SAFARI)】此一園區是泰國第一個在夜晚還能夠觀賞野生動物的動物園，園內分為東區(NORTH ZONE)，搭乘遊園車前進213公里路線近距離觀看兇猛野生動物如獅子、狼、黑熊、黑豹、鱷魚、馬來熊 ...等『肉食性動物』。南區(SOUTH ZONE)，一樣搭乘遊園車前進243公里路線近距離觀看兇猛動物如長頸鹿、猩猩、河馬、袋鼠、梅花鹿、斑馬、犀牛..等『草食性動物區』，步行區(WALKING ZONE)全長12公里路線環繞著美麗的天鵝湖，湖中還有定時的水舞秀，徒步中可觀賞近400多種『珍奇禽獸』。園區還有(自費)飼料喂食動物區、(自費)騎馬區、PHOTOCENTER (自費)抱動物照相館..等。園區不斷的增加新活動一年比一年更豐富更好玩。



早餐： 飯店內享用  
午餐： 蘭花餐廳泰式餐點  
晚餐： 黑森林泰式風味餐或BAAN ROM MALI 泰式風味餐



AE LANA HOTEL 或 RAINTREE HOTEL 或 IBIS NIMMAN(無加床服務) 或同級或同級

#### 第5天

清邁/台北

★搭乘豪華客機返回台北，結束難忘泰北風情之旅。



早餐： 飯店內享用  
午餐： 機上享用



溫暖的家

## 其他說明

### 團票說明

#### 團體及小費說明

▲訂金金額：訂金10,000 元/每人，(訂金繳交期限：經客服人員確認機位後 2 天內)

(如遇單人報名時須補單人房差或以加床處理)

(如因個人因素無法成行，已繳付之團體訂金恕無法退還。)

(團體機票一經開票無退票價值，故於開票後或當日臨時取消出發者，無法辦理退票)。

(泰國政府宣布於2023/11/10起至2024/05/10，持台灣護照入境泰國可享落地免簽30天之優惠，團費已扣除泰簽費用 1200/人)

▲本行程以團體模式作業，行程中恕不接受脫隊要求。

▲本優惠報價是以雙人入住一房計算，若遇單人房需補單人房差。

▲本行程報價僅適用持台灣護照旅客，不收泰籍人士。學生、會議參展團及外籍人士報價另議。

▲所有活動如不參加均無法退費，亦不可轉讓。

▲16歲(含)以下小朋友無論佔床與否，不贈送指壓，亦不可退費。

▲小費：

在國外大多數的服務業從業人員為無底薪制，「小費」即成為他們主要的收入來源，以下就必要給予之小費供您參：

◆全程每位貴賓每天需支付導遊小費NT150\*5天+領隊小費NT150\*5天=NT1500元。

◆床頭小費每晚每房泰銖20元。

◆旅館行李員上下行李進出房間時，每次每房行李小費泰銖20元。

◆飯店內若有額外服務需求，每次給予約20泰銖或1美元左右。

#### 》機票規定及限制

▲訂金一旦完成付款手續將不受理退費。

▲本行程無法延長或縮短天數、更改航班及日期。

▲本行程使用之票種為團體機票，因此無法累積航空公司哩程數、不可事先指定座位或劃位。

#### 》航班及飯店說明

▲飯店及航班皆以最終確認以行前說明會資料為準。

▲如需訂一大床，請務必先告知業務人員，國外飯店大多為2床房型，您可事先需求1大床房間，但需視當天飯店住房狀況，才能確認。因大床房間數量有限，請恕無法保證一定入住此房型。

#### 》特別提醒

▲16人即可成團。

▲建議您於台灣先辦好泰國簽證，再出發至當地，若需要辦理落地簽證，旅客須出示在泰期間足夠之生活費，每人至少1萬泰銖，每一家庭至少2萬泰銖(須出示現金)，若金額不足將被遣返，請注意!!

》》簽證說明 (泰國政府宣布於2023/11/10起至2024/05/10，持台灣護照入境泰國可享落地免簽30天之優惠，團費已扣除泰簽費用 1200/人)

本行程之泰國簽證為代辦費用。因簽證費用屬於國家單位設定之行政規費，且屬於代辦性質，與旅遊品項費用有別，所以若是各旅遊地政府有公告調漲或調降時，敝公司將即通知貴賓補費或退費，感謝您的配合。

★觀光簽證準備資料：

1、有效期半年以上之護照正本。

2、身份證正反面影印本一份。

3、半年內拍攝之二吋照片一張，需白底大頭照，照片頭頂到下巴需於3.2-3.6公分，審查很嚴格。

4、每人需提供兩支不同的電話號碼。

★落地簽證說明：

泰國可辦理落地簽(2016/09/27起，簽證費用改為2000泰銖)，但等候時間較長(約需1-3小時左右)，非必要，請在台灣先辦理。

◎落地簽證注意事項說明：

1、須符合適用落地簽國家之國籍人士，國籍要跟護照上是同一個國家。

2、護照正本，有效期間包含在泰停留15天內，最少須超過6個月以上。

3、停留期限不得超過15天。



- 4、請出示已確認之自抵泰日起算，15天內回程機票。
- 5、明確的住宿地點，飯店須有訂房資料，或在泰期間地址。
- 6、最近6個月內拍攝之照片4X6公分乙張，若事先未備有照片，可在櫃台旁攝影站拍攝。
- 7、不是被泰國政府列入黑名單的對象。
- 8、旅客須出示在泰期間足夠之生活費，每人至少1萬泰幣，每一家庭至少2萬泰幣。
- 9、填寫簽證表格及完整之入、出境表格。

以上資料如有任何一項不符規定，簽證官有權利不發給簽證，並馬上遣返回國。

如團體客人辦理落地簽證者，因防止擔誤其它旅客之行程權益，若有時間延誤，本公司將會派專人及車另外接機，其費用約為2500泰銖(曼谷市區，其他地區另議)，此費用將由客人支付，不便之處，敬請見諒。

## 天氣

請點選[天氣參考網址](#)

【本行程之各項內容及價格因季節、氣候等其他因素而有所變動，請依出發前說明會資料為主，不另行通知】

印表日期：2024/05/20

品冠國際旅行社股份有限公司 統一編號：13124139 <https://>

觀光局註冊編號：交觀綜字2112號 品保協會編號：品保(北)1281號

聯絡電話：☎(02) 25022999 地址：台北市南京東路3段103號11樓

服務信箱：[service@pktravel.com.tw](mailto:service@pktravel.com.tw)