

大榮國際旅行社股份有限公司 行程單

網友推到爆～超值沖繩四日自由行(稅外)

團號：DTS19911B4IT

📅 出發日期：**2019/09/11**

🕒 旅遊天數：4天3夜

📅 報名截止：**2019/05/26**

\$ 售價：

大人	小孩佔床	小孩不佔床	加床	嬰兒
NT\$8,900	NT\$8,900	NT\$5,900	NT\$8,900	NT\$2,000


👤 每人訂 NT\$5,000

金：

★ 行程說明

4人1人2人2人2人1人2人2人2人1人1人2人2人2人2人2人

那霸空港駅
赤嶺駅
最前駅
小祿駅
AEON購物中心
奧武山公園駅
壺川駅
陶器歷史老街
旭橋駅
海之上海濱
縣庁前駅
國際通起點
美栄橋駅
平和通
牧志駅
國際通終點
安里駅
おもろまち駅
古島駅
市立病院前駅
儀保駅
首里駅
首里城跡
石嶺駅
經塚駅
浦添前田駅
てだこ浦西駅



那霸單軌電車

市區旅遊指南

沖繩都市電車觀光・26分鐘的空中散步・無論是購物、觀光單軌電車最方便・是市內唯一的軌道工具・從機場前往觀光區及熱鬧商圈都極為便利。

✈ 航班參考

天	航空公司	航班	出發地	起飛時間	目的地	抵達時間
---	------	----	-----	------	-----	------

每日行程

第1天

桃園國際機場 / 那霸空港→住宿飯店

自行前往【桃園國際機場】，搭機飛往日本最南端之島嶼～有東方夏威夷之稱，浪漫多情的～琉球群島【沖繩】。

從機場至那霸市區，可利用便單軌電車接駁。單軌電車主要連結首里、OMOROMACHI、國際通等那霸市內主要地區，帶動起那霸市區的觀光及購物。那霸機場國內線的航廈直接通往單軌電車那霸機場站，2003年才啟用，相當美觀。利用售票機購買離飯店最近的牧志站車票，前往月台。因為這裡是起站，所以不論搭第1月台或第2月台的車輛都OK！（終點為首里站，往返行駛於機場站間，方便搭乘）僅有兩節車廂的單軌電車，有一個很可愛暱稱“Yui Rail”。由於高架行駛的緣故，還可以欣賞街道景色！進入月台上等待發車的電車內，「出發～囉！」沖繩之旅即將展開

**** 實際飯店將視訂房後各飯店之回覆為主，恕無法指定或保證連泊，敬請見諒。**

**** 如遇旺季飯店需額外附加費用，將依飯店回覆以另計價通知**

**** 日本飯店訂房規定，六歲以上小孩皆需佔床(部分飯店滿五歲即需佔床,報名時請再提供小孩出生年月日)。恕無法接受不佔床需求，敬請了解。**

****貼心提醒您～旅客可自行購買旅遊平安險，讓您的旅途多一份保障。**



早餐：X
午餐：自理
晚餐：自理



搭配飯店:GRANTIA NAHA(滿5歲須佔床)。另外建議:SUN PLAZA HOTEL (或)OROX HOTEL (或)山之內 HOTEL (或) AZAT HOTEL (或) 東橫INN 系列(或) PACIFIC 太平洋 HOTEL (或)GRANDMER HOTEL (或)MERCURE(或)ROYAL ORION (或) NOVOTEL HOTEL (或)殘波岬ROYAL HOTEL (或)SOUTHERN BEACH(滿5歲須佔床)(或)同級

第2天

享用飯店早餐～全日自由活動～建議前往神秘青洞～浮潛體驗 / 或 開車前往『東亞第一』美之海水族館～黑～鯨鯊水中表演～海豚表演秀

建議行程

【青洞浮潛】

浮潛課程是指利用蛙鞋，面鏡和呼吸管在水面散步。沖繩海域具有十分良好的透明度，即使從水面也能清晰的觀察到海中景象！浮潛既不需背負潛水用的沉重裝備，又因為是在水面，隨時可以根據自己的節奏呼吸，十分安全放心。浮潛課程不分年齡，老少皆宜。

※可代訂青之洞浮潛或其他項目預約：

所需時間：大約2小時

需攜帶的物品：泳衣，浴巾，防滑拖鞋

網站：<http://tw.blue-cave.org/course/course-s/>

【海洋博紀念公園】

此園是日本一九七五年第一次世界海洋博覽會會場所改建的大規模綜合性、具有亞熱帶特點的公園。公園以「陽光、鮮花、大海」為主題。首先，先進入2002年11月01日開幕的『沖繩美之海水族館』位於70萬平方公尺的公園內。在這裡可以透過堪

稱全世界最厚的60公分巨大壓克力隔離板觀看『黑潮海洋』，眺望鯨鯊與鬼蝠魟悠游水中的姿態。本水族館以繁殖為目的所進行的複數培育，以及展示大規模的珊瑚培育，也都是全球首創之舉。觀賞完海底奇觀之後再續往『海龜館』，在此可觀察到棲息於沖繩近海的4種海龜，從產卵到長大的過程。靜靜欣賞海龜悠然的泳姿，令人忘卻時間的流逝。再前往最受歡迎的瓶鼻海豚明星秀OKITYAN的精彩表演，還可觀賞偽虎鯨及太平洋斑紋海豚的華麗水上秀。展現海豚們跳躍、旋轉等生動活潑的演技。

※青洞浮潛完全實行預約制度，取消預定時需要交付一定的違約金（颱風、海況不好、飛機延誤除外）。

課程參加日的前20日取消預約可全額退費(浮潛公司保有變更權利)

課程參加日的前8~15日取消預約沒課程費的10%

課程參加日的前3~7日取消預約沒課程費的20%

課程參加日的前2日取消預約沒課程費的全額



早餐：飯店內早餐

午餐：自理

晚餐：自理



搭配飯店:GRANTIA NAHA(滿5歲須佔床)。另外建議:SUN PLAZA HOTEL (或)OROX HOTEL (或)山之內 HOTEL (或) AZAT HOTEL (或) 東橫INN 系列(或) PACIFIC 太平洋 HOTEL (或)GRANDMER HOTEL (或)MERCURE(或)ROYAL ORION (或) NOVOTEL HOTEL (或)殘波岬ROYAL HOTEL (或)SOUTHERN BEACH(滿5歲須佔床)(或)同級

第3天

全天自由活動～全日自由活動～建議租車前往美國村、AEON 商圈～欣賞日落～品嚐美食

建議行程

《北谷美國村》是一處綜合文化商業設施，美國村的醒目標誌是直徑50米的大觀覽車，美國村內擁有以3D映像為主體的娛樂設施，8個屏幕的電影館、購物中心、保齡球場、美國餐廳、錄音室、娛樂中心、進口雜貨店等，另備有運動的複合設施。

《AEON購物商城》日本國內零售業龍頭，擁有600間綜合購物中心 "AEON"，約170個購物商城 "AEON MALL"，還有700間超市 MAX VALU。2015年在沖繩北谷町終於開了第一間購物商城"AEON MALL"，這裡擁有6000種以上的商品，50家以上的專賣店，品牌非常多元，像是Forever21、Old navy、AE、Roots Hawaii、Global Work、Bic CAMERA 等等都有進駐。不只是購物，AEON還將美食、在地品牌文化全部結合在一起，並且因為臨海，不需高額消費的美食街區，戶外座位就可以飽覽整個海岸線，又或者往前後幾棟就有許多口味餐廳可以選擇，餐廳看出來的風景也都是海景，結合購物和放鬆度假兩大優點。

《國際通大道》國際通大道位於那霸市中心，是沖繩觀光的出發點也是那霸的中心繁華街，充滿朝氣。自古便做為沖繩的中心而繁榮，第二次世界大戰受到毀滅性打擊，而戰後又以驚人的速度得到復興和發展，因此人稱「奇蹟大街」。在全長1.6公里的大道兩側，百貨店、餐廳、出售美軍軍品的雜貨店、土特產店、時裝店鱗次櫛比，終日遊人不斷，熱鬧非常。

《國際通屋台村》2015年新開幕的觀光景點，位於國際通正中央。除了介紹離島資訊的離島市集之外，還有提供沖繩食材料理的20間屋台。想吃盡各種沖繩料理，無論是中式、西式、日式、酒還是家常菜都可以在這裡找到唷。***屋台村官網:

<http://www.okinawa-yatai.jp/>



早餐：飯店內早餐

午餐：自理

晚餐：自理



搭配飯店:GRANTIA NAHA(滿5歲須佔床)。另外建議:SUN PLAZA HOTEL (或)OROX HOTEL (或)山之內 HOTEL (或) AZAT HOTEL (或) 東橫INN 系列(或) PACIFIC 太平洋 HOTEL (或)GRANDMER HOTEL (或)MERCURE(或)ROYAL ORION (或) NOVOTEL HOTEL (或)殘波岬ROYAL HOTEL (或)SOUTHERN BEACH(滿5歲須佔床)(或)同級

第4天

全日自由活動～建議暢遊那霸市區～購物樂趣無限～那霸空港 / 桃園國際機場

建議行程

【新都心3A購物商業圈】那霸最大的3A百貨公司，最大的電器商店，百元店，電影院，食品特賣場，各式商品應有盡有，您可自費品嚐各式日本小吃、甜食。

【壺屋YACHIMUN街道】集中了代表沖繩傳統藝術陶瓷的瓷窯。當年的琉球王國為了振興琉球陶器生產，將分散在各地的瓷窯通通集中到此地，而形成了現在的壺屋YACHIMUN街道。350多米長的街巷內，路面是琉球石灰岩鋪地，有濃厚的史餘韻和沖繩的特色。街道兩側20餘家陶藝工房、瓷器店、畫廊，每間店家前都擺滿各式瓷器製品，擁有300多年的歷史使得這條陶瓷街充滿獨特風情。

【壺屋陶瓷博物館】是以沖繩陶瓷「壺屋」和「壺屋燒」為主題的博物館。沖繩的「壺屋」素有陶瓷故里之稱，「壺屋燒」則是代表沖繩陶瓷的作品。壺屋陶瓷博物館的一樓是介紹沖繩陶瓷的歷史。展示著沖繩戰爭前民房以及日常使用的瓷器。二樓是介紹壺屋燒的技法製作工程的常設展覽室。三樓是展示由沖繩縣廳現址發掘出的古代瓦窯實物。

【國際通大道】二戰時嚴重毀損，但因地理位置通商便利，戰後又急速復興發展，被稱做「奇跡的1英里」。全長1.6公里的大道兩側，百貨大樓、餐廳、軍品雜貨、特產、藥妝、工藝與時裝店面櫛比鱗次，旁支街道如睦橋通、平和通與市場本通等亦保有在地魅力與風情，許多特色店家隱身於此；終日遊客不斷，日本國內外旅人皆慕名來訪，朝氣滿滿是此地特徵。

【國際通屋台村】2015年新開幕的觀光景點，位於國際通正中央。除了介紹離島資訊的離島市集之外，還有提供沖繩食料理的20間屋台。想吃盡各種沖繩料理，無論是中式、西式、日式、酒還是家常菜都可以在這裡找到唷。



早餐：飯店內早餐
午餐：自理
晚餐：自理



溫暖的家

附加項目

代收稅燃油

必須購買

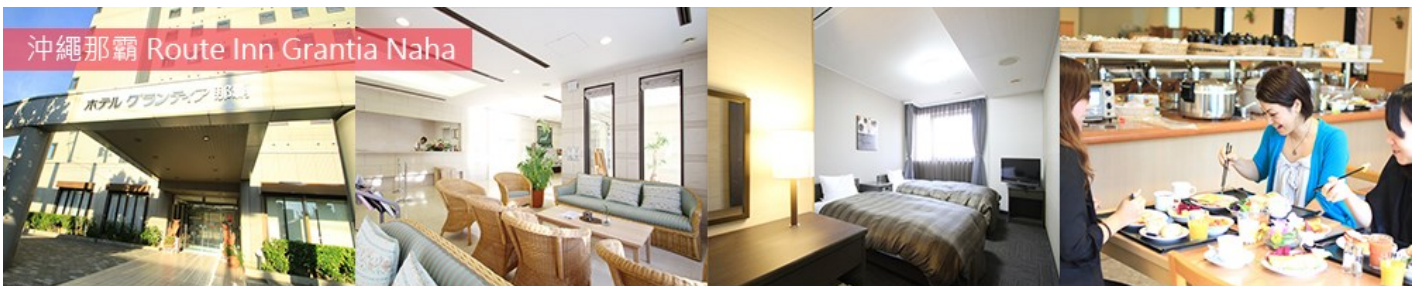
TWD 1,000



說明:代收稅燃油

其他說明

團票說明



【沖繩那霸 Route Inn Grantia Naha】

單軌電車(旭橋站)徒步約12分鐘，此飯店位於海灘附近，150間客房皆提供免費有線上網！(滿5歲須佔床)

【DTS租車】

大榮旅遊專業提供沖繩租車服務，在台灣就能完成手續，取車簡易又快速！機場免費接送、中文接待與導航介面、全新車種，最優質服務讓您輕鬆自駕，一路暢遊！

產品說明

【報價包含】

1.沖繩來回機票 (11/27-12/27 · 12/31-1/18 · 2/14-26區間不含機上餐)

(虎航-托運行李來回20KG //手提行李10KG //機上餐)

(華航- 托運行李來回30KG(航空公司保有變更權利) //手提行李7KG// 機上餐)

2.三晚市區飯店 (含早餐) - Grantia Naha 3晚

3.贈送每房一組四日WIFI

【報價不含】

1. 每日旅館客房清理及行李小費。
2. 行程表上未表明之各項開支，自選建議行程交通及應付費用。
3. 純係私人之消費：如行李超重費、飲料酒類、洗衣、電話、電報及私人交通費。
4. 基本報價不含個人護照、簽證、行李超重費以及其他個人開銷。
5. 機場至飯店接送或飯店與飯店之接送。
6. 稅金(嬰兒除外)。

【訂房及機票作業流程】(旅客下訂前請先詳閱，下訂後視為已詳閱並同意注意事項)

1.本公司於旅客繳交『機位、訂房作業金及正確的護照中英文名』後依報價預設飯店訂出，需以飯店實際回覆客房狀況為主，若無法確認報價預設飯店，本公司得以無條件退回旅客繳交之機位及訂房作業金，相對作業金於機位及訂房確認後即轉為訂金，謝謝！

2.如逢所訂飯店或房型客滿時，本公司將以同級飯店替代或升等房型（旅客需補房型升等價差），或是全額團費退還，造成您的不便敬請見諒，並請恕無法賠償！

3.退票規定:

3-1虎航-機票開立後無退票價值。

3-2華航-機票開立後無退票價值。

4.機上餐:

4-1虎航- 2018/3/25後出發含機上餐短，僅提供三明治輕食及短程素食特餐，不提供兒童餐、嬰兒餐等特殊餐。

4-2華航-因航程時間較短之故，機上餐皆以冷食為主。特殊餐僅有東方素(VOML)、水果餐(FPML)、糖尿病餐(DBML)、嬰兒餐(BBML)(2017/7/1起華航將不再提供兒童餐)。最終回覆仍需由航空公司為主，且保有變更的權益！敬請見諒！

5.選位:

5-1虎航- 開票前可單程加購選位: 1.12.13排+NT650/人(此三排基於逃生安全考量，孕婦、嬰兒、未滿 15歲、65歲以上長者、行動不便者恕無法加購。) ; 2-4排+NT350/人 ; 5-11排及14-30排+NT190/人，台灣虎航保有變更權利。

5-2華航- 不得預先選位，同行者座位不一定能相鄰。

6.行李:

6-1虎航- 免費托運行李來回20KG，每人單程加購行李公斤數報價: 出發日期為2017/10/29(含)之後調漲為+5KG/+NT200; +10KG/+NT500; +15KG/+NT800; +20KG/+NT1150)；單程托運行李公斤數一件最高限重30KG；虎航限開票前加購，但因機票無退票價值，因此加購行李額度後放棄機位使用權利亦無法退費。虎航保有變更權利。<http://www.tigerairtw.com/zh-tw/ready-to-go/fees>

6-2華航- 免費託運行李自2016/7/15起放寬為來回30KG，中華航空保有變更的權益！

7. 嬰兒搭機相關說明:

7-1虎航-嬰兒(0-2歲)費用不含行李及無座位(免費托運一件嬰兒推車，建議攜帶嬰兒車尺寸不超過 105cmx85cmx35cm或重量10公斤以內為優先)，一位成人旅客僅能攜帶一位嬰幼兒，班機亦沒有嬰兒搖籃提供需全程父母抱著,造成不便，敬請見諒。機上嬰兒的安全設施數量有限，基於安全考量，沖繩航線限制機上僅接受最多10位嬰兒搭機。

7-2華航-嬰兒(0-2歲)費用含10KG托運行李、無座位；若要需求嬰兒搖籃，嬰兒的身高不能超過 71 CM 體重不能超過 11KG，數量有限；機上嬰兒的安全設施數量有限，基於安全考量，沖繩航線限制機上僅接受最多25位嬰兒搭機。

因此有帶嬰兒一起參團的貴賓請於繳付訂金後盡快提供大人及嬰兒的名單，以便將嬰兒名單提供給航空公司統計人數。如超過規定人數，則無法攜帶嬰兒同行，費用將會全額退費給您。

【溫馨小提醒】

1. 本行程使用團體機票，無法更改日期與航班。
2. 本行程為團體自由行不派領隊，虎航必須滿4人、華航必須滿6人報名收訂才可出團。
3. 日本飯店訂房規定，六歲以上小孩皆需佔床(部分飯店滿五歲即須佔床.報名時請再提供小孩出生年月日)。恕無法接受不佔床需求，敬請了解。
4. 小孩不佔床報價有含早餐。嬰兒則不含早餐。
5. 您所購買之住宿天數，如旅客若中途脫隊未住宿，則視同自願放棄，恕不另外退費。
6. 繳付訂金後，本公司將依觀光局所規定之【國外團體旅遊定型化契約書】精神保障您的權益。
7. 如因個人因素無法成行，將依定型化旅遊契約書及個別協議事項之規定辦理。
旅客於旅遊活動開始前解除契約者，應依旅行社提供之收據，繳交行政規費，並應賠償旅行社之損失，其賠償基準如下：(如遇加班/包機，則另計算)
7-1.旅遊開始前第三十日以前解除契約者，賠償旅遊費用百分之五。
7-2.旅遊開始前第二十一日至第三十日以內解除契約者，賠償旅遊費用百分之二十。

7-3.旅遊開始前第十一日至第二十日以內解除契約者，賠償旅遊費用百分之三十。

7-4.旅遊開始十日內解除契約者，賠償旅遊費用百分之一百。

8. 因機票、國外飯店、匯率等成本變動因素，售價以訂購當日之網頁售價為準。

9.若遇航空公司臨時取消或時間異動，本公司將立即告知，若遇此情形出發前則依航空公司公告為主之規定。若有不便之處，敬請諒解，正確航班起降時間及降落城市以說明會資料為準。

小費

日本：團體出發小費一天300元。

計劃票及自由行不需支付。

天氣

請點選[天氣參考網址](#)

【本行程之各項內容及價格因季節、氣候等其他因素而有所變動，請依出發前說明會資料為主，不另行通知】

印表日期：2024/04/28

大榮國際旅行社股份有限公司 統一編號：28838401 <http://>

觀光局註冊編號：交觀綜字第2173號 品保協會編號：品保北字第1681號

聯絡電話：☎(02) 25223219

服務信箱：dts_system@gogojp.com.tw