

國成旅行社股份有限公司 行程表

新竹峇里擁抱自然回歸蒼翠一泊一食雙人遊

團號：HSC8K200807A

📅 限量促銷～平日升等四人房

📅 出發日期：2020/08/07

🕒 旅遊天數：2天1夜

📅 報名截止：2020/07/31

\$ 售價：

大人

NT\$2,999

👤 每人訂金：團費的100%

★ 行程說明



飯店特色

【新竹峇里森林溫泉渡假村】置身群山環繞，是大自然最珍貴的瑰寶，是台灣絕無僅有的自然樂園；房內皆有俗稱「美人湯」的碳酸氫鈉泉、難得一見的「水火同源」、清代慈禧太后珍愛的「鱈龍魚美饌」、巨木林及天然三巨頭像...，無論在心靈、肌膚、味蕾等，是彌足珍貴的豐盛饗宴。期盼遊客能真正沐浴在自然情境中，達到遠離塵囂，沈浸山林的素淨。



飯店獨特自然景觀

置身群山環繞的【新竹尖石峇里森林溫泉渡假村】，除了湯泉、美饌之外，另一項驚奇就是世外桃源般的自然美景，蒼翠森林孕育許多森林內的原住民，各種台灣特有



種的蟲、鳥及植物，應有盡有，森林內更有台灣獨一無二的「巨木林」和天然岩石形成的「三巨頭」石像，蔚為奇景。景觀步道海拔介於600~850之間，單程2.4公里來回4.8公里，步行時間大約1.5小時，園區生態系是以針葉及闊葉樹種植物為主，而針闊葉混生林主要為福州杉、台灣杉、紅檫木、台灣肖楠等。

飯店住宿

精緻雙人房平日住宿一晚(一大床、半露天湯池)



飯店精緻餐飲

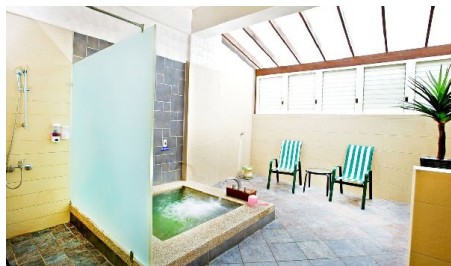
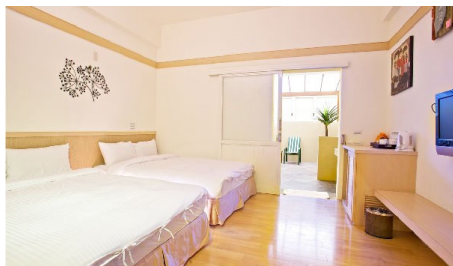
自助早餐二客(用餐時間07:30~09:30)



行程贈品

贈品二選一：

- (1)平日2人入住，贈送雙人風味套餐一份(菜單部份，依季節時令稍作調整，實際提供狀況依現場為主)。
- (2)平日4人入住，第3、4人免費(含升等四人房，含早餐4客、不含晚餐，每日限量五間，數量有限請儘早預訂，四人房客滿時，即不再接受免費升等)。



商品內容

- 1.住宿：新竹尖石峇里森林溫泉渡假村-精緻雙人房平日住宿一晚(一大床、房間都有湯池)。
- 2.餐飲：A.自助早餐二客(用餐時間07:30~09:30)
- 3.贈品二選一：
 - (1)平日2人入住，贈送雙人風味套餐一份(菜單部份，依季節時令稍作調整，實際提供狀況依現場為主)。
 - (2)平日4人入住，第3、4人免費(含升等四人房，含早餐4客、不含晚餐，每日限量五間，數量有限請儘早預訂，四人房客滿時，即不再接受免費升等)。
- 4.加價購：雙人風味晚餐套餐一份，費用780+10%元。

精緻雙人房



精緻四人房



【新竹峇里森林溫泉渡假村】置身群山環繞，是大自然最珍貴的瑰寶，是台灣絕無僅有的自然樂園；房內皆有俗稱「美人湯」的碳酸氫鈉泉、難得一見的「水火同源」、清代慈禧太后珍愛的「鯢龍魚美饌」、巨木林及天然三巨頭像...，無論在心靈、肌膚、味蕾等，是彌足珍貴的豐盛饗宴。期盼遊客能真正沐浴在自然情境中，達到遠離塵囂，沈浸山林的素淨。



【使用規定】非優惠期間，須依各場所時價補足差額，且不提供受季節限制之贈品及行程。

- 1.使用效期：**即日起至2020年12月30日止。**
- 2.不適用日期：連續假期不適用(2020/2/28-2/29、4/2-4/4、5/1-5/2、6/25-6/27、10/1-10/3、10/9-10/10，實際日期請依飯店公告為主)。
- 3.平日定義：週日至週五。
- 4.假日定義：週六，如遇假日使用每房每晚需加價2000元。
- 5.加人費用：平日已升等四人房，恕不再提供加人服務；假日每加一人至現場加價800元(含加床墊、早餐、備品，每房限加2人)。
- 6.兒童定義：未滿110公分小朋友免費(不含票券內容，限加2人)，111公分以上小朋友視同大人佔床。
- 7.是否有接送：否。



【訂房規則】

- (1)會員購買本產品後，建議於入住前十四日(以上)向旅行社完成預約訂房；若欲於十日(含)內入住之會員，請先行電洽旅行社查詢飯店空房狀況。
- (2)會員因個人因素欲取消或更改已完成預約之訂房，將依下列規定收取手續費：
 - 入住前四十日前取消者收取總費用之5%；或可免費更改日期一次。
 - 入住前三十一日至第四十日以內取消者收取總費用之10%；或可免費更改日期一次。
 - 入住前第二十一日至第三十日以內取消者收取總費用之20%；或可免費更改日期一次。
 - 入住前第十一日至第二十日以內取消者收取總費用之25%；或可免費更改日期一次。
 - 入住前第二日至第十日以內取消或更改日期者收取總費用之30%。
 - 入住前一日取消或更改日期者收取總費用之50%。
 - 入住當日始取消或更改日期者收取總費用之100%，入住當天若遇不可抗力因素(例如發佈陸上颱風警報)，請來電確認旅行社/飯店是否可延期使用。
- (3)同一筆訂單限更改一次，需於入住前十日(不含入住日)電洽旅行社，且更改後之訂單恕不接受取消訂房，如已完成報名訂房成功者，視同已使用，不可退貨，如退貨者依訂房規則第二項收取違約金。
- (4)會員若因客觀風險事由(有事實足認危害旅客生命、身體、健康、財產安全之虞)而要求辦理取消者，旅行社將於扣除行政規費、必要費用及5%補償金後退還剩餘費用予會員。



- (1)飯店皆不可攜帶寵物；
- (2)本商品所含內容，需於入住時至飯店領取並於住宿期間使用完畢，不得分開使用。



【飯店資訊】

新竹峇里森林溫泉渡假村地址：新竹縣尖石鄉嘉樂村14鄰160號；電話：（03）5842268；傳真：（03）5842730；
進房時間：下午17：00以後；退房時間：隔日中午11：00以前。

【交通資訊】
【自行開車】

北二高南下：關西交流道下，行駛118縣道至關西，接台3線往橫山方向，69km處左轉120縣道東行至尖石，直行往八五山梅園方向過嘉樂大橋 33.5km右轉即可到達，全程約25公里。
北二高北上：竹林交流道下，往竹東方向行駛120縣道經橫山接台3線，至69km處右轉，120縣道東行至尖石，直行往八五山梅園方向過嘉樂大橋 33.5km右轉即可到達，全程約23公里。

【大眾運輸】

坐火車或客運到新竹火車站後轉新竹客運到達竹東站再轉新竹客運往水田站或八五山站跟司機說要在新竹峇里森林溫泉渡假村車即可。



其他說明

天氣
請點選天氣參考網址

【本行程之各項內容及價格因季節、氣候等其他因素而有所變動，請依出發前說明會資料為主，不另行通知】

印表日期：2024/04/29

國成旅行社股份有限公司 統一編號：27365018 <https://www.etholiday.com>

觀光局註冊編號：交觀綜字第2103號 品保協會編號：第北1493號

聯絡電話：☎(02) 27772366 地址：中山區八德路二段260號11樓

服務信

箱：ryan_lee@etholiday.com;sky_teng@etholiday.com;edwin_fang@etholiday.com;chaoyaya_chao@etholiday.com;ping_hung@etholiday.com