

國成旅行社股份有限公司 行程表

宜蘭礁溪兆品親子歡樂二日雙人遊

團號：ILC00200825A

📅【平日升等雅緻家】暑假旺季不加價

📅 出發日期：2020/08/25

🕒 旅遊天數：2天1夜

📅 報名截止：2020/08/18

\$ 售價：

大人

NT\$3,990

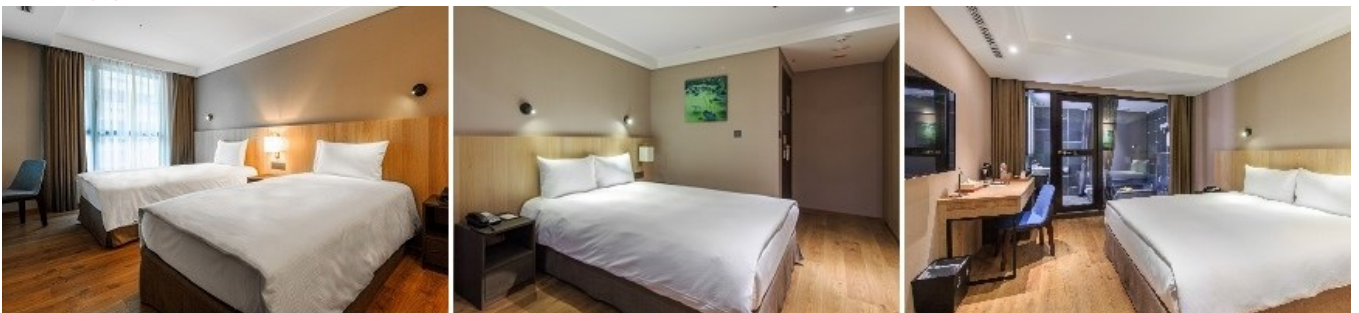
👤 每人訂金：團費的100%

★ 行程說明

- ★ 暑假、泡湯旺季不加價
- ★ 本專案旺日入住不加價
- ★ 平日跟旺日入住升等『雅緻家庭房』(僅含房型升等，其餘內容不含)
- ★ 平旺日入住加贈積木博物館門票2張



1. 住宿：礁溪兆品酒店『雅緻雙人房』平日住宿一晚。
2. 餐食：自助式早餐2客。
3. 設施：休閒中心(露天無邊際游泳池、Fun樂園、Fun玩彩繪牆、水療SPA、亮亮積木牆...等)。(設施開放時間及使用規定，依飯店規定為準)。
4. 贈品：
 - A. 本專案旺日入住不加價。
 - B. 平日跟旺日入住限量升等『雅緻家庭房』(僅含房型升等，其餘內容不含)。
 - C. 每房可加2個6歲以下孩童(贈早餐)。
 - D. 平旺日入住加贈積木博物館門票2張。





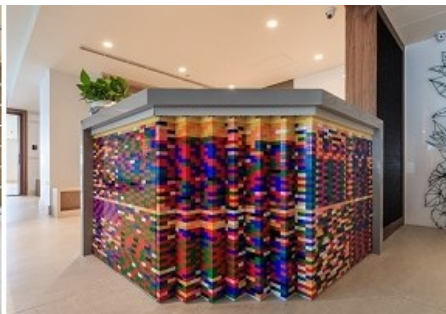
【礁溪兆品酒店】為首家坐落礁溪溫泉源頭的休閒飯店，緊鄰綠蔭扶疏的礁溪湯圍溝公園，為薈萃礁溪自然與人文的精華地段。飯店地處溫泉源頭，擁有泉質最優之溫泉，173間客房皆備獨立泡湯池，讓旅客盡情沉醉浸泡礁溪美人湯的放鬆時光。除了溫泉客房，特別與宜蘭「積木博物館」攜手打造「Brick Room 泊麗客房」，運用積木作品打造親子同歡的創意空間！設置於高樓層的休閒中心，室內規劃兒童遊戲區，包含積木遊樂球池、積木之湯、Fun玩彩繪牆，戶外則有露天無邊際游泳池、SPA水療區等，盡享270度遠眺蘭陽平原的遼闊視野，掌握優質在地名物-櫻桃鴨源，端出宜蘭唯一「脂香鴨」、「脆皮叉燒」、「廣式一品鴨」。另設有宴會廳、咖啡廳、商務中心等服務，集結溫泉、主題客房、在地美食，為旅人提供最佳溫泉假期首選！



【使用規定】非優惠期間，須依各場所時價補足差額，且不提供受季節限制之贈品及行程。

- 1.使用效期：**2020年07月01日至12月30日止。**
- 2.不適用日期：無。
- 3.平日定義：週日至週四入住。
- 4.旺日定義：週五入住需加價800元，本專案不需加價。
- 5.假日定義及加價：週六及連續假日(10/1-10/4、10/9-10/11)入住每房每晚需加價2000元。
- 6.加人費用：12歲(含)以上視同成人須加價1500元/人(含早餐、備品、房型升等)。
- 7.兒童定義：6歲(不含)以下孩童免費2名；6歲(含)-12歲(不含)不佔床加價1200元/人(含早餐、備品)。

※每房加人不論佔床或不佔床，最多加2人，最多共4位入住。



【訂房規則】

- (1)會員購買本產品後，建議於入住前十四日(以上)向旅行社完成預約訂房；若欲於十日(含)內入住之會員，請先行電洽旅行社查詢飯店空房狀況。
- (2)會員因個人因素欲取消或更改已完成預約之訂房，將依下列規定收取手續費：
 - 入住前四十日前取消者收取總費用之5%；或可免費更改日期一次。
 - 入住前三十一日至第四十日以內取消者收取總費用之10%；或可免費更改日期一次。
 - 入住前第二十一日至第三十日以內取消者收取總費用之20%；或可免費更改日期一次。
 - 入住前第十一日至第二十日以內取消者收取總費用之25%；或可免費更改日期一次。
 - 入住前第二日至第十日以內取消或更改日期者收取總費用之30%。
 - 入住前一日取消或更改日期者收取總費用之50%。
 - 入住當日始取消或更改日期者收取總費用之100%。入住當天若遇不可抗力因素(例如發佈陸上颱風警報)，請來電確認旅行社/飯店是否可延期使用。

(3)同一筆訂單限更改一次，需於入住前十日(不含入住日)電洽旅行社，且更改後之訂單恕不接受取消訂房，如已完成報名訂房成功者，視同已使用，不可退貨，如退貨者依訂房規則第二項收取違約金。

(4)會員若因客觀風險事由(有事實足認危害旅客生命、身體、健康、財產安全之虞)而要求辦理取消者，旅行社將於扣除行政規費、必要費用及5%補償金後退還剩餘費用予會員。



- (1)飯店皆不可攜帶寵物；
- (2)本商品所含內容，需於入住時至飯店領取並於住宿期間使用完畢，不得分開使用；
- (3)台灣所有室內空間已全面禁菸，故飯店室內皆為非吸菸空間。



【飯店資訊】

礁溪兆品酒店地址：宜蘭縣礁溪鄉仁愛路48巷18弄1號；電話：03-9882828。

進房時間：下午15:00以後；退房時間：隔日11:00中午以前。

【交通資訊】

【自行開車】

國道五號下頭城交流道，進入台9線直行，右轉進入德陽路後，沿德陽路順行，左轉進入仁愛路48巷，車程約20分鐘。

【搭客運】

至台北轉運站搭乘葛瑪蘭客運往礁溪班車，或至市政府轉運站搭乘首都客運往礁溪班車，至礁溪轉運站下車後，往湯圍溝公園德陽路方向，步行至飯店約15分鐘；亦可於礁溪轉運站前轉乘台灣好行觀光巴士(往佛光大學雲起樓方向)與宜蘭勁好行112線巴士，至湯圍溝站下車，車程約5-8分鐘(單程車票約20元)。

【搭火車】

搭火車至礁溪火車站，往湯圍溝公園德陽路方向，步行約15分鐘，車程約5分鐘。

【飯店接送服務】

每日9:00-19:00，預約制定點接駁(預約額滿截止)；接駁地點：礁溪火車站、礁溪轉運站，限房客預約。

**連續三天(含)以上假期，接駁服務暫停。

【飯店停車場資訊】

全天候提供停車場服務，共有平面式停車位29格、機械式停車位108格，機車位16格。

其他說明

天氣

請點選[天氣參考網址](#)

【本行程之各項內容及價格因季節、氣候等其他因素而有所變動，請依出發前說明會資料為主，不另行通知】

印表日期：2024/04/29

國成旅行社股份有限公司 統一編號：27365018 <https://www.etholiday.com>

觀光局註冊編號：交觀綜字第2103號 品保協會編號：第北1493號

聯絡電話：☎(02) 27772366 地址：中山區八德路二段260號11樓

服務信

箱：ryan_lee@etholiday.com;sky_teng@etholiday.com;edwin_fang@etholiday.com;chaoyaya_chao@etholiday.com;ping_hung@etholiday.com