

遇見雪山聖稜線之美~雪霸雲霧步道、張學良故居1日【6人成行】

◆ 鼎建旅遊集團 行程表

團號：MAL1B210917A

📅 出發日期：**2021/09/17**

🕒 旅遊天數：

1天

📅 報名截止：**2021/09/17**

\$ 售價：

大人

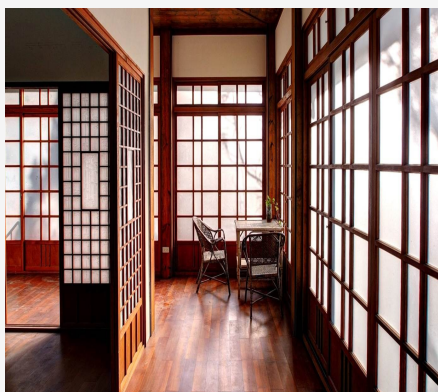
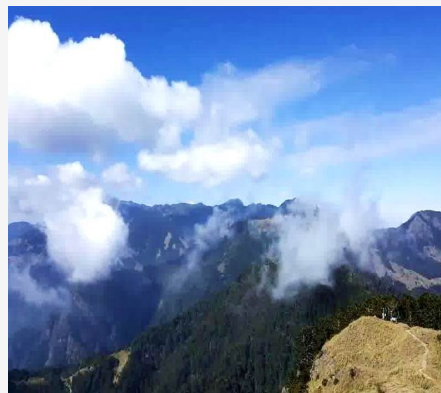
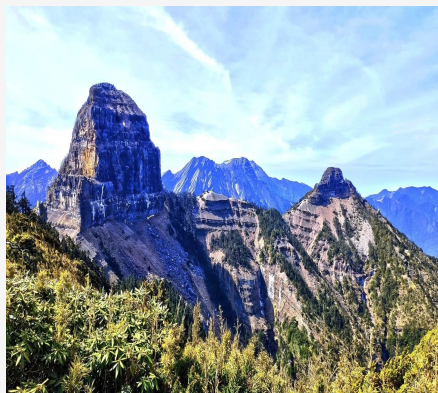
NT\$1,499

👤 每人訂金：團費的100%

✅ 包含項目：車資、保險(200萬元契約責任險、20萬元醫療險)、司導服務費

★ 行程說明

【**雪霸國家公園**】位於台灣本島之中北部，境內高山林立，景觀壯麗，由大安溪河谷海拔760公尺至3886公尺的雪山主峰，高差達3000多公尺，自然資源極為豐富；園區範圍以雪山山脈的河谷稜線為界，東起羅葉尾山、西迄東洗水山、南至宇羅尾山、北抵境界山，總面積約為76850公頃，涵括觀霧遊憩區(新竹縣五峰鄉、尖石鄉)、雪見遊憩區(苗栗縣泰安鄉)、武陵遊憩區(台中市和平區)，以雪山、大霸尖山為主軸，雪霸國家公園內共有多達51座的高山型，屬於山岳之國家公園。



【特別安排】

🌿 【9人座賓士休旅車】專屬尊貴您的享受，輕鬆自在暢遊景點。

※本行程可提供包車到府接送服務，6人以上包車可指定日期、指定地點。

※指定接送地點限大台北市區，如超過指定範圍需另加價。

※到府接送，僅限同組旅客，同一地點。

※如為散客成團，須配合團體集合地點。

交通安排

天數

交通工具

艙等/艙房

起程地

搭乘時間

目的地

抵達時間

1

巴士

普通

台北車站西三門

2021/09/17(五)-07:00

雪霸國家公園

2021/09/17(五)-09:00

每日行程

第1天

07:00台北車站西三門出發-雪霸國家公園~雲霧步道-張學良故居-將軍湯-清泉一號吊橋-清泉天主教堂-返回台北火車站

【雪霸國家公園】

位於台灣本島之中北部，境內高山林立，景觀壯麗，由大安溪河谷海拔760公尺至3886公尺的雪山主峰，高差達3000多公尺，自然資源極為豐富；園區範圍以雪山山脈的河谷稜線為界，東起羅葉尾山、西迄東洗水山、南至宇羅尾山、北抵境界山，總面積約為76850公頃，涵括觀霧遊憩區(新竹縣五峰鄉、尖石鄉)、雪見遊憩區(苗栗縣泰安鄉)、武陵遊憩區(台中市和平區)，以雪山、大霸尖山為主軸，雪霸國家公園內共有多達51座的高山型，屬於山岳之國家公園。

【雲霧步道】

雲霧步道以觀霧遊客中心戶外觀景台為起點，全長約 848 公尺，步行來回約需 40 分鐘。沿途有三處賞景平台，並有解說牌指出遠方群山的名稱，是認識雪山到大霸尖山聖稜線群峰與雪山西稜線到大雪山峻嶺的好地方，也是近看觀霧、榛山、鹿場大山的展望台。

【張學良故居】

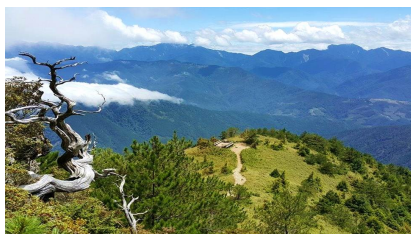
你將前往改變中國近代史的少帥——張學良所居住二十餘年的井上溫泉（現今桃山鄉清泉村），體會張學良將軍生前的事蹟典範。另可一睹日式的黑瓦農舍建築，欣賞群山環繞的極致美景。館內陳列與張學良相關的史料，透過影片介紹、老照片、老地圖、老文件等，完整的敘述中國近代史上最傳奇的少帥一生。* 張學良故居每週一暫停開放，仍可前往清泉體驗一下作家三毛鍾愛的小鎮風光，或造訪上坪老街。

【清泉一號吊橋】

清泉一號吊橋就位於張學良文化園區附近，是少帥在幽禁歲月裡與趙小姐牽手常去的地方，事隔多年，這座部落最高也是第一座橋早已腐朽，縣府與公所顧及安全，於多年前公告封橋並在2018年重機拆下又黑又髒的鋼纜，且進行重建工程。

【清泉天主教堂】

清泉天主堂是清泉地區最老且最宏偉的教堂，1976年丁松青神父來到了清泉，開始擔任神父的生涯，憑著他的愛心和毅力，以他藝術家的素養，使天主堂成為宗教和民俗文化的園地。這座獨特的教堂是村落的藝術、精神及文化的中心。教堂內裝有丁神父親手設計的彩色鑲嵌玻璃，還有牆壁上也畫滿了以原住民為主題的壁畫及木刻，清泉天主堂已成為清泉地區最吸引遊客的觀光點之一。



早餐：XXX
午餐：敬請自理。
晚餐：XXX



XXX

其他說明

出團備註

出團備註【報名訂購前，以下請詳細閱讀】

如訂購人非旅客本人，訂購人將居於代理人地位，亦即有義務充分告知旅客本人各行埤訂購須知與限制約定，本公司不接受事後旅客本人以不知或未瞭解等事由做為抗辯理由。

【團費包含】

- 1、交通：每日車資、過路停車費。〈恕無法指定車齡、車款〉
- 2、住宿：無
- 3、門票+餐食：無
- 4、保險：新台幣200萬旅行業責任險附加20萬意外醫療險，汽車乘客險500萬。
- 5、司導服務費：已含。

【團費不含】

- 1、個人旅遊平安保險：旅客若有個別需求，請自行投保旅遊平安保險。
- 2、私人消費：如飲料酒類、洗衣、電話、電報及私人交通及購物與雜支費用。
- 3、本行程表上未註明之各項開銷：建議、自費或自由行程所衍生之任何費用。

【注意事項】

- 1、此行程為聯合出團，採合車、合團制，每團最少出團人數為6人；於團體出發前15天，告知旅客是否到達出團人數，如期出團。
- 2、因最低出團人數限制，若無法成團，將另為您改期出團或取消，敬請見諒。
- 3、旅遊期間請務必攜帶身份證、健保卡。聯絡手機請保持暢通，如因手機號碼錯誤或無法接通導致行程延誤，請旅客自行負責。
- 4、請於規定時間內準時集合，行程中如旅客因個人因素私自脫隊或集合不到，本公司不予退費。
- 5、車上座位的編排，將為報到當日自由選位入座，無法事先協助安排車位，敬請見諒。
- 6、報價內包含各行程中所有活動費用，因個人因素不參加者恕不另作退費。
- 7、行程活動順序將依交通班次或潮汐天候等因素彈性調整，請以現場服務人員宣布為準。
- 8、若遇天氣不佳或不可抗拒之因素，本公司依航空公司/船公司/台鐵/中央氣象局發布之公告為準，保有取消或變更行程的權利。
- 9、個人裝備：休閒鞋、相機、私人藥物(暈車、感冒)、防蚊藥水、雨具(以雨衣為佳)、休閒服、短褲、遮陽帽、防曬油、零用錢等。請旅客提前自備暈車(船/機)藥或其他個人慣用藥品，按觀光局規定，旅行從業人員不得提供旅客內服藥物。
- 10、茹素或特殊餐食之貴賓，請務必於報名時即提前告知。
- 11、住宿飯店之床型皆以飯店回覆為主，如有特殊需求請事先告知。如欲升等其他房型，依飯店作業程序，按飯店規定補收差額。
- 12、本行程依約適用「國內個別旅遊定型化契約書」之相關規定。

【個資保護】

A.個人資料蒐集之隱私權政策

01.當您參加本公司旅遊團體，我們將必須保留您之個人資料，以利旅遊業務之辦理、或與旅客聯繫、完成交易、提供服務，本公司就您的個人資料之利用區域限於參加團體旅客之所在國家以及台灣地區；在此情況下，本公司將明白告知使用者。除非法律允許無須事先通知之外，本公司不會蒐集或使用您所提供的個人資料在其他無關的用途上。

02.為了遵守法律、依法抗辯或執行合法商業行為之必要，我們可能使用您的個人資料，在此情況下，我們將特別留意您的權益以及確保公平、合法、以及符合比例原則地使用您的個人資料。

B.個人資料的處理

01.您提供的個人資料將可能用於維繫您與本公司之間的客戶關係。我們會利用、分析這些資料，以達到符合您對我們的要求以及回應。除非您有其他特別的指示，我們將傳遞您可能有興趣的本公司各種商品資訊、專案活動、其他商品服務以及相關資訊。如果您不願收到此類資料，請您於提供個人資料時直接告知即可，您隨時可以選擇日後不要再收到任何相關資料。

02.本公司始終致力於提供最好的旅遊服務與產品品質。歡迎您提供寶貴的意見協助我們進步與提升！期盼您在行程結束後，填妥「顧客意見調查表」，密封之後，交由領隊帶回。謝謝您的合作！

~~~ 敬祝您 旅途愉快 ~~~

天氣

請點選[天氣參考網址](#)

【本行程之各項內容及價格因季節、氣候等其他因素而有所變動，請依出發前說明會資料為主，不另行通知】

印表日期：2025/07/04

鼎運旅遊集團 統一編號：84262490 <https://>

觀光局註冊編號：交觀綜字第2141號 品保協會編號：品保北字第0658號

聯絡電話：☎(02) 25182000

服務信箱：[tourone@tourone.com.tw](mailto:tourone@tourone.com.tw);[taiwantour@tourone.com.tw](mailto:taiwantour@tourone.com.tw)