

# M【長榮 青森包機】楓染東北奧入瀨森氣奇然楓彩現5天 行家旅行社(股)公司行程表

# 團號：NAP05BR41011 

📅 出發日期：**2024/10/11**

🕒 旅遊天數：

5天4夜

📅 報名截止：**2024/10/04**

💰 售價：

大人

**NT\$54,900**

👤 每人訂金：**NT\$20,000**

✅ 包含項目：含機場稅、燃油附加費

❌ 不含項目：不含領隊、導遊及司機小費

★ 特別安排

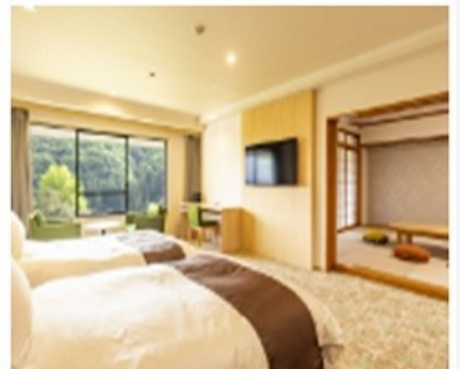
【飯店介紹-僅供參考非正式定案】

[十和田莊飯店ホテル十和田莊](#)



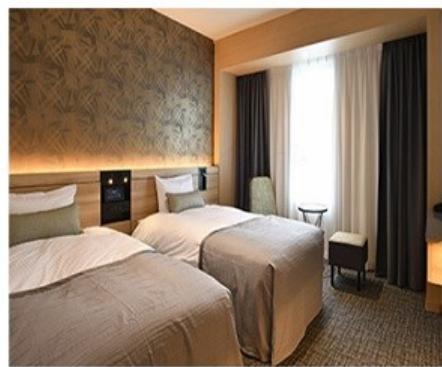
號稱為十和田湖畔規模最大、設備最完善的飯店【[十和田莊](#)】。是一棟四層樓高的北歐風格的飯店，能享受四季不同風格的十和田湖。全館可容納1100人，和風與洋風的大浴場，完善的公共休閒空間為您帶來舒適的住宿體驗。

[花卷溫泉 花卷飯店花卷温泉ホテル](#)



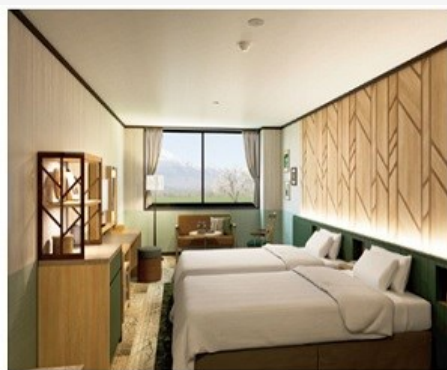
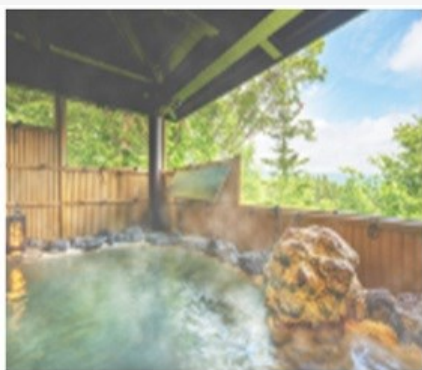
花卷溫泉是當地修建的大規模的溫泉休閒區。在岩手縣屬於首屈一指的規模。溫泉街裏除修建了玫瑰園，步行遊覽線路之外，也種植了櫻花，松樹等行道木。於1926年以遊樂園創業，轉為今日的花卷溫泉飯店集團，已有80年的歷史，涵蓋了5家旅館與玫瑰香草花園等景點。其中紅葉館大飯店、花卷大飯店與千秋閣大飯店皆適合數百人的團體入住，三間飯店接有通道連接，住客們可以自由享受另外兩家飯店的設施。千秋閣大飯店地下一樓還有岩盤浴美容室，以含有放射能的天然石材「天潤石」活化身體，促進健康，還有改善體質的功效。2011年最新整修完工的是花卷飯店溫泉池，設備最新，露天浴池著重於檜木設施。

[京阪仙台飯店ホテル京阪仙台](#)



京阪仙台飯店於2020年夏季隆重開業。坐落於宮城縣仙台市，距離JR仙台站步行5-8分鐘的絕佳地理位置上。飯店提供免費寄存行李服務，且設有免費高速的WIFI，供您輕鬆上網。無論是商務旅行還是休閒旅遊，您可以在沒有任何負擔之下，自由享受旅遊觀光的快樂！

#### 八幡平山溫泉飯店 八幡平マウンテンホテル



八幡平山飯店毗鄰十和田八幡平國立公園，可欣賞岩手縣最高峰岩手山和高山植物天堂八幡平的壯麗景色。在一年四季風景優美的自然環境中享受健行、健行、滑雪和單板滑雪等冬季運動等。除了享受充滿活力的假期外，您還可以浸泡在松川溫泉的天然溫泉中，松川溫泉被譽為秘密和著名的溫泉。我們期待您的光臨，讓您盡情享受使用當地豐富食材烹製的各種時令菜餚，度過清爽的時光。

#### ✈ 航班參考

天數	航空公司	航班	出發地	起飛時間	目的地	抵達時間
1	長榮航空	BR122	桃園國際機場	2024/10/11 09:20	青森機場	2024/10/11 14:00
5	長榮航空	BR121	青森機場	2024/10/15 15:30	桃園國際機場	2024/10/15 18:30

#### 📖 每日行程

第1天

桃園國際機場/青森空港→日本百選名山～楓紅三段染《八甲田山纜車》八甲田連峰→飯店



【八甲田山纜車】參考賞楓期：約10月上旬～10月下旬。

八甲田山主峰標高1585公尺，是日本的百選名山之一。秋天滿坑滿谷的紅葉，是賞楓著名的景點，且由於高度的落差，楓紅的時程點不一，形成「三段染」的特殊景觀，馳名遠近。到了冬季，濃霧與樹木接觸過後，瞬間結凍產生而成的樹冰，稀有壯觀的景色更是令人嘆為觀止。搭乘八甲田山纜車可以欣賞到360度無死角的美景。纜車僅需10分鐘就能到達山頂，沿途能眺望青森市中心、陸奧灣、津輕下北半島、津輕平原以及岩木山。

★若遇八甲田山纜車因天氣因素停駛，則退費改去城倉大橋，敬請見諒。

【城倉大橋】位於十和田八幡平國立公園內，橫跨於城倉溪谷之上，是國道394號分流道的大橋。全長約360公尺，跨距支間長約255公尺，是日本首屈一指的大型上路式拱橋。高度達122公尺，向下俯瞰城倉溪谷的景色蔚為壯觀。從橋上可以遠眺八甲田連峰、岩木山及青森市，還有四季迥異的獨特美景。不僅有夏季新綠、冬季雪景，秋季的紅葉絕景更是不容錯過。漫山遍野染上紅黃等鮮艷色彩的全景，美得令人屏息。溪流的岩壁是約1千萬年前，在第三紀中新世中期火山活動中形成的柱狀節理的石英安山岩，溪流屬強酸性，沒有魚類。未經人為破壞的自然景觀，彷彿將生命拒於門外的地理環境，讓人們為之著迷。



早餐：溫暖的家

午餐：機上精緻套餐

晚餐：飯店內自助餐或宴會餐



十和田莊飯店或青森日航飯店或青森飯店或南田溫泉Apple Land或同級

## 第2天

飯店→紅葉大賞！日本最美山澗《奧入瀨溪流》楓紅溪澗步道→採果樂→國家特別天然紀念物～燒走熔岩流→御在所沼→花卷溫泉

【奧入瀨溪流】參考賞楓期：約10月中旬～10月下旬。

十和田湖唯一流出的溪流，被奉為是日本東北最美的景勝。從上遊十和田湖的子之口到下遊燒山這一段全長14.2公里的森林步道，越是往深處走越見讚嘆！故命名為「奧入瀨」。比起十和田湖的靜態湖水之美，由千變萬化的水流所產生的躍動感，更加引人入勝。而由於十和田湖有自然調節流量的功能，所以奧入瀨溪不需要擔心洪水的問題，使得溪流邊可以設有與溪流同樣高度的步道和車道，是為一奇！而延著滿佈山毛櫸、扁柏及楓葉樹的原始森林步道攬勝，可以欣賞到阿修羅之流、飛金之流、白銀之流、萬兩之流等著名激流，和銚子大瀧、雲井之瀧、九段瀑布、不老瀑布、雙龍瀑布等14個著名瀑布，景觀變化之美難以用言語形容。

【採果樂】慢活田園體驗一起採果，體驗接觸大自然豐碩果實親自摘採的樂趣，豐美多汁的當季水果嬌豔欲滴，讓您一邊享受豐碩成果的甜美滋味。

【燒走溶岩流】岩手山的東北山腰處可看到凝固的熔岩流。該熔岩流是1732年火山爆發時所留下的，長達3公里、尾端寬約1.5公里。除了大約280年前所留下的熔岩流頂端的一小部分外，目前沒有任何樹木，在荒涼的山上僅有高達5到10公尺的黑熔岩。熔岩塊的尺寸大約手掌大小，大的約有直徑1公尺左右。該國家指定的特別天然紀念物嚴禁攜帶回家。在漫步路線中，遊客可實際攀爬至熔岩。橫跨單程1公里的路途後即可抵達對面。返回時可使用相同的路線回來，亦可沿著外圍的車道回來。

【御在所沼】走進滿是楓紅的山林吧。日本百名山八幡平，登山步道沿途有許多沼澤湖泊，半山腰的五色沼、御在所沼，是熱門的賞楓地點，清晨的御在所沼籠罩著霧氣，有著迷離的朦朧美。天氣晴朗時倒映著楓紅與黃葉，別有一番韻味。



早餐：飯店內享用

午餐：日式風味餐

晚餐：飯店內自助餐或宴會餐



花卷溫泉飯店或安比高原Grand或雫石Prince或鶯宿溫泉森之風或同級

### 第3天

飯店→鳴子峽賞楓步道→阿信的故鄉～宮崎駿動畫「神隱少女」發想地～銀山溫泉～大正時代的氛圍街道散策→松島遊船(隨季節變化不同景色，優美堪稱日本三景之一)→免稅店→仙台

#### 【鳴子峽】參考賞楓期：約10月中旬~11月上旬

鳴子峽是由大谷川溪流貫穿切割，深約3,000公尺的大V字形斷崖峽谷。峽內佈滿了各種奇岩怪石和陡峭懸崖，沿著河川設有2.5公里長的健行步道。鳴子峽最著名之處在於峽谷中遍植的林木，會隨著四季季節的轉換，變化出不同的風貌。特別是秋天楓紅染得峽谷如著火般，是日本紅葉百選、著名的賞楓景點。賞楓時節一路火紅、亮橙、金黃、翠綠交錯的楓葉，猶如錦緞般披掛於斷崖峭壁與溪谷間，美景令人印象深刻無法忘懷。

【銀山溫泉街】因銀礦產地而得名的銀山溫泉，已有400年的歷史。沿著銀山川溪谷而建，河岸兩旁保留完整大正至昭和時期的木造老式旅館、石坂道、小橋、瓦斯燈，搭配潺潺水流，氣氛寧靜，宛如世外桃源。銀山溫泉因為拍攝著名電視劇「阿信」而風靡一時，劇中是阿信母親打工的地方，阿信因為想念母親也時常來到這裡。也由於受惠「阿信」而爆紅，因此被封為是「阿信的故鄉」。巧合的是，劇中阿信母親打工的溫泉旅館「能登屋」，傳說也是宮崎駿《神隱少女》動畫中繪製的油屋所參考的藍圖。讓我們就跟著阿信腳步，一起進入宮崎駿的童話世界。

【松島海灣遊覽船】特別安排搭乘松島灣遊覽船，穿行於擁有約260個大小島嶼上有天然黑松的松島灣內，船內介紹著水面上島嶼奇特的形狀和昆布、牡蠣養殖場，日本三大名景之一【松島】，松島是散佈在宮城縣中部、松島灣沿岸以及松島灣上的260個大小島嶼組成的島嶼群的總稱。松島的景色根據地點與季節產生各種變化，景色之優美堪稱日本三景之首。風平浪靜的松島灣上浮起一個又一個小島，黑松和紅松挺立在灰白色的岩石上。松島的所有小島中，扇谷、富山、大鷹森和多聞山4處的周圍景色被稱為「松島四大觀」，因站在島上可以欣賞松島的各種不同神態而聞名，一年四季遊客絡繹不絕。

【免稅店】您可自由購物送給親朋好友。



早餐：飯店內享用

午餐：日式風味餐

晚餐：極上仙台燒肉+壽司+軟性飲料 食放題



京阪仙台飯店或仙台大都會飯店或仙台蒙特利飯店  
或仙台HILLS或同級

### 第4天

飯店→日本百景～狹鼻溪★特別搭乘輕舟★體驗船伏吟唱民謠→北方京都～平泉·中尊寺～2011年登錄『世界文化遺產』→安比高原白樺樹林→飯店

#### 【狹鼻溪遊船】參考賞楓期：約10月中旬~11月上旬

被稱為《天然紀念品》，從栗駒山到盤井川的中游，在綿延約二公里沿路上展開了一連串的自然藝術品，巨石經長年急流侵蝕而創造出大小48座瀑布景觀，溪谷也因多樣化的侵蝕，一邊觀賞著奇景一邊聽船伏吟唱著民謠，讓人感受到大自然界的嚴苛與人們歌聲的柔和。

【中尊寺】此寺建於公元850年，1105年由藤原第一代的清衡重建。是東日本第一的平安美術寶庫，是一座建築工藝品，為東北佛教藝術之最。會參觀由17所大小寺院構成中心的本堂，由比叡山恭迎而來的「不滅法燈」即設置在供奉阿彌陀如來的堂內。2011年聯合國國際教科文組織世界遺產委員會，決定將日本的「平泉」文化「中尊寺」等5處遺產，登記為世界文化遺產。

【安比高原～白樺樹林】世界聞名的安比高原，為日本首屈一指的四季渡假勝地。秋日涼風吹拂，白樺木林地與廣袤高原緩緩轉黃漸紅，翩展世外桃源般的恬靜風光，待您探索奧秘自然。



早餐：飯店內享用

午餐：日式風味餐

晚餐：飯店內自助餐或宴會餐



八幡平山飯店或安比高原Grand或同級

**【弘前城公園】參考賞楓期：約10月下旬~11月上旬**

僅是日本國家指定史蹟，更保留許多日本重要的文化遺產。知名作家司馬遼太郎在其著作《行走街道，北方的Mahoroba》中，以「日本七名城之一」介紹弘前城，其代表性可見一斑。除了美麗的櫻花之外，弘前城(日本百名城)、城門(如北門，內部未公開)以及櫓(如辰巳櫓，內部未公開)等歷史建築尚完整留存，弘前城築城至今已超過大約380年，尚保留著天守閣、櫓、城門、護城河等築城形態全貌，是日本非常罕見而珍貴的城堡遺蹟，另外還有弘前城史料館(位置弘前城天守閣內)、護國神社、弘前城植物園、弘前市立博物館(公共建築百選)、市民廣場等，是參觀文物、日常休閒的好去處。

**【津輕藩睡魔村】**津輕藩睡魔村為模擬體驗弘前睡魔祭的觀光設施。館內展出弘前睡魔燈籠，以及睡魔祭遊行伴奏樂團及津輕三味線現場演出。此外也提供各種津輕傳統工藝的參觀、體驗行程，以及販售各種民俗工藝品，蔬果、白米等各種縣內產地直銷農林水產品。津輕藩睡魔村為模擬體驗弘前睡魔祭的觀光設施。館內展出弘前睡魔燈籠，以及睡魔祭遊行伴奏樂團及津輕三味線現場演出。此外也提供各種津輕傳統工藝的參觀、體驗行程，以及販售各種民俗工藝品，蔬果、白米等各種縣內產地直銷農林水產品。



**早餐：**飯店內享用  
**午餐：**日式風味餐  
**晚餐：**機上精緻套餐



溫暖的家

**其他說明****小費**

日本：建議每人每天新台幣300元(含導遊及司機)。

若行程報價中有包含小費，以上則不適用。

部分特殊團有額外的小費規定，將於行程內容中另做說明，則依該說明為主。

**出團備註****團費包含：**

- 1.含500萬旅行業責任保險及20萬意外醫療險(旅客未滿14歲及70歲以上，依法限制最高新台幣250萬旅行業責任險)。
- 2.履約保證保險保額新台幣4000萬元。
- 3.機場稅、燃油費

**團費不含：**

- 1.導遊、司機小費(每天新台幣300元/人)
- 2.行程表上未表明之各項開支，自選建議行程交通及應付費用。
- 3.純係私人之消費：如行李超重費、飲料酒類、洗衣、電話、電報及私人交通費。
- 4.旅遊平安保險及旅遊不便險等其他私人保險項目。

**注意事項：**

※成團人數：16人以上方可成行，並派隨團導遊隨行服務。

※本行程表所示之景點飯店餐食照片均為示意圖，以實際提供內容為準，敬請理解。

※本行程交通、住宿、觀光點儘量忠於原行程，若遇特殊情況：如船、交通阻塞、觀光點休假、住宿飯店調整及其它不可抗拒之現象，或因飛機起降的時間有所更動，為配合觀光點和餐廳營業時間，行程有時會有所變動，但絕對以最順暢之行程作為安排，所以本公司保有變更行程之權利，請以行前紙本或電子版說明資料為準；如遇中途自行脫隊或自動放棄參觀行程者，恕不退任何費用，不便之處，敬請見諒！

※行程及餐食將會視情況（如季節、預約狀況、觀光地區休假及住宿飯店地點）調整。

※旅客付訂後取消退費等相關規定依觀光署頒布的【國外旅遊定型化契約書】為準。

※如選購的行程為包機或其他依航空公司規定開票後無退票價值之商品，報名收訂後則無法取消，取消將沒收全額訂金費用，若團體支出超出訂金費用時，依定型化契約規定，旅行社得出具證明並向旅客補收損失費用。

※此行程為團體經濟艙機位，無法延長住宿天數、更改日期，若有需要請洽客服人員。

※機票一經開票，更改姓名每本票需收手續費（請洽客服人員）。

※機票一經開票，取消或NO SHOW 退票費用須按航空公司退票作業和扣除罰金後方能告知正確金額。

※旅遊期間，敬請旅客隨時注意自身安全並妥善保管財物，以免發生意外或個人財物損失等事宜。

※同團報名旅客可能因私人因素於行程出發之7日前取消參團，故本公司網上所載組團狀態、可售團位等即時資訊，並非代表最終參團人數之依據，敬請諒解。

※本行程如有推出任何優惠項目均屬限時限量，正確內容、價格及出發日期，以報名當下實際銷售狀況為主，本公司保留活動內容修改、解釋及終止之權利。

※團體座位由航空公司安排，不適用於出發前預先選位，也無法確認座位相關需求（如靠窗、靠走道等），且座位安排乃依英文姓名依序排列，同行者有可能無法安排在一起，敬請參團貴賓諒解。

※團體行程餐食皆為團體使用，如因個人因素需求特殊餐食，本公司將會盡力協助處理，但因國情不同，如無法達到旅客要求時，敬請理解與見諒。特殊餐食需求僅為依宗教或健康因素「不吃牛肉、不吃生食、素食、特定過敏食材」等旅客進行調整安排，無法依個人喜惡提供特定服務，敬請見諒。

※如有特殊餐食者，請於報名時或出發前至少10天告知承辦人員，以便提早為您安排。

※日本旅遊團，由於日本的素食者大多可食用蔥、薑、蒜、蛋、奶等食材，與台灣素食習慣完全不同，日本提供全素客人的菜色會多數以蔬菜、豆腐、漬物、水果等佐以白飯或麵類主食，無法如同在台灣般豐富且多變化，建議自行準備罐頭或泡麵等，以備不時之需。

※素食旅客請注意:由於疫情後日本餐廳人力短缺，主要工作為提供餐廳常規餐食，對於素食料理恐無法精心料理，故須以餐廳所提供之內容為主，餐廳不接受現場指定或增加菜餚(例如炒一盤青菜等)，如擔心料理不合口味，敬請旅客自備罐頭素食備用，敬請理解配合，謝謝。

※滿6歲(含)以上的小孩必須佔床，團費與大人同價。

※一位大人帶一位小朋友參團時，小朋友必須為佔床。

※由於日本的團體房無法指定房型，所以旅客有一大床或三人房或相通房的需求時，本公司會盡力向飯店需求，但無法保證。如飯店無法提供一大床房型時，將會以一般的雙床房(兩張單人床)對應，另日本少有正三人房型的配置，有三人一室需求者將提供雙床房型並加床(加床將會使用沙發床、摺疊床或是行軍彈簧床，會比正常的床再小一點)，如可加床房型客滿或沒有可加床房型時，將需要分出一人與同團同性別團員配房，如無法順利配房時則提供一間單人房(單人單床房)。

補充說明:日本雙人房空間本就不大，加上三人份的行李，勢必影響住宿品質，故建議避免需求三人房，敬請理解。

※單人報名時，旅行社將進行配房作業，如無法順利配房時，旅客須補單人房差額，將提供標準單人單床房，單人房報價依飯店而有所不同，依實際預定狀況為準。

※單人房差說明：本行程所指單人房為單人房單人床房型，單人房為一人房(Single for Single use)，非雙人房供一人使用(Twin for Single use)，單人房空間通常必定比雙人房小。

※現行日本法律規定，在飯店或溫泉旅館內的公共場所實行禁煙，而飯店或溫泉旅館內的客房目前多為禁煙客房，通常設有指定吸煙區，請注意飯店內的禁煙和吸煙標識，遵守飯店的規定與公共道德。在非吸菸區及禁菸客房內吸煙，每間飯店將會收取日幣10000~50000不等或以上之清潔費用。敬請知悉。

※日本溫泉飯店之泡湯區，因風俗習俗不同，多貼有禁止刺青與紋身的旅客進入之警語與標示，如您有不確定自身是否符合之疑慮，請於進場前與導遊再作確認，以避免遭飯店人員勸導離場，請旅客見諒。

※日本飯店並無實際星級分等，本網頁所顯現之分級，為目前旅遊市場之一般認定，並參考台灣及日本兩地間數個訂房網站資訊後所給予之客觀綜合分級，且各網站之評量標準及角度各有不同，難以單一網頁所載資訊做為最終評鑑，敬請瞭解。

※為考量旅客自身之旅遊安全並顧及同團團員之旅遊權益，本行程恕無法接待年滿70歲以上且無同行家人或友人同伴之旅客單獨報名，不便之處，敬請見諒。

※懷孕旅客需主動告知懷孕週數及胎數，並隨身攜帶醫師開立註明預產期診斷證明文件，懷孕27週以上（各家航空公司規定週數略有不同，請旅客依照參加的行程所搭乘的航空公司規定）之旅客，需於3個工作天完成申請，備妥「適航申請書」、「診斷書」，經由航空公司醫務部門審核，同意適航後方可搭機。

※航空公司不接受懷孕36週以上單胞胎及懷孕32週以上多胞胎孕婦搭機（各航空公司規定略有不同）。若因旅客隱瞞自身孕期或身心狀況，導致航空公司航程受影響，因而產生之成本，航空公司將保留法律追訴權。

※未滿20歲，且未與法定代理人一同報名參加旅遊行程者：須將旅遊定型化契約書，提供給法定代理人簽名，報名始為有效。

※旅客若於旅遊中因法定傳染病原因，所增加之住宿、餐食、交通費用由旅客自行負擔，建議旅客若有疑慮可自行洽詢保險公司購買旅遊平安保險。

※此團體必須團進團出，不可延回、亦不可全程脫隊。如有行程因個人因素不參加者，視為自動放棄，恕無法退費。若因此而無法滿足您的旅遊需求，建議您另行選購團體自由行或航空公司套裝自由行。

※旅客如欲在日本網購，請於訂購前務必自行與飯店確認是否有代收商品的服務，待飯店同意後再進行網路下單訂購商品，訂購完成後確實告知將寄往飯店之商品件數以及預計寄達日期、收件人中英文姓名（物品必須為入住前或住房期間寄達，退房後將逕行退件）。由於網路購物本有風險存在，旅客與網購業者及飯店間之聯繫，旅行社及隨團導遊提供旅遊相關服務，恕不負責網購相關聯繫溝通處理及業務，如有發生貨品短少、遺失等狀況請自行承擔風險，敬請了解。

※日本國土交通省於平成24年(2012年6月27日)發文至日本全國各省市地方遊覽車公司，為防止遊覽車司機過勞駕駛緊急因應對策，規定遊覽巴士司機每天行車時間不得超過10小時（以車庫實際發車時間為基準至回抵車庫時間），偶有車程較長或旅遊景點停留時間較短之情形發生，若未達您的期望標準時，敬請見諒！相關連結如下（發表單位：日本國土交通省）。

※役男出境注意須知：役男定義：役男係指年滿19歲當年1月1日起至年滿36歲當年12月31日止尚未履行兵役義務男子。役男如有出國需求須親自事先向相關(主管)機關、單位申請短期出境許可，有關役男申請流程、法令限制，相關應備文件或申請許可之認定，均應依政府機構或現行法令規範辦理。若有未盡之處，悉依役男出境相關法規、主管關機函釋或公告辦理。

★內政部役政署網站 網址：<https://www.ris.gov.tw/military-departure/app/Departure/main>

★外交部領事事務局 網址：<https://www.boca.gov.tw/sp-foof-countrylp-03-1.html>

★日本國土交通省公告資訊：[https://www.mlit.go.jp/report/press/jidosha02\\_hh\\_000095.html](https://www.mlit.go.jp/report/press/jidosha02_hh_000095.html)

## 電壓

日本：100V 雙孔扁型

## 天氣

請點選[天氣參考網址](#)

【本行程之各項內容及價格因季節、氣候等其他因素而有所變動，請依出發前說明會資料為主，不另行通知】

印表日期：2025/07/04

行家旅行社(股)公司 統一編號：86127153 <https://www.protour.com.tw>

觀光局註冊編號：交觀綜字第2028號 品保協會編號：旅品北0535號

地址：台北市中山區松江路23號7.8樓

服務信箱：[buffy@protour.com.tw](mailto:buffy@protour.com.tw)