

# 行家旅行社(股)公司 行程表

## J名古屋立山黑部雪牆名花之里點燈鬱金香溫泉5天CX420

# 團號：NSE05CX40505  

📅 出發日期：**2024/05/05**

🕒 旅遊天數：

5天4夜

📅 報名截止：**2024/04/28**

\$ 售價：

大人

NT\$43,900

小孩佔床

NT\$43,900

💰 每人訂金：**NT\$15,000**

🏠 主要特點：本行程由多家旅行社聯營組團

✅ 包含項目：含機場稅、燃油附加費及簽證費

❌ 不含項目：不含領隊、導遊及司機小費、雜支代辦費

### ★ 行程說明

上高地河童橋、兼六園、白川鄉合掌村、牧歌之里、東茶屋街

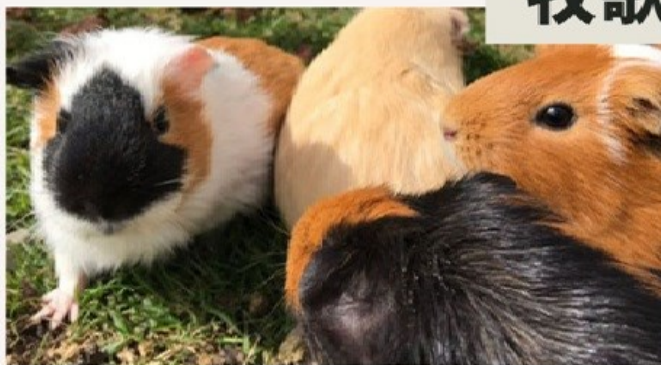




名花之里~夢幻點燈



牧歌之里





# 神之鄉～上高地



世界文化遺產

## 白川鄉合掌村

★ 特別安排

✈ 航班參考

天數	航空公司	航班	出發地	起飛時間	目的地	抵達時間
1	國泰航空	CX530	桃園國際機場	2024/05/05 11:40	名古屋機場	2024/05/05 15:30
5	國泰航空	CX531	名古屋機場	2024/05/09 16:35	桃園國際機場	2024/05/09 18:55

## 📖 每日行程

### 第1天

台北(桃園國際機場)/名古屋中部國際機場→名花之里~夢幻點燈 (點燈預計2023.10.21 ~ 2024.06.02)→飯店(暫定，以航空公司公佈為準)

今天集合於桃園中正機場的團體櫃台，由專人辦理登機手續後，搭乘豪華客機飛往日本大城 - **〔名古屋〕**

**〔名花之里〕** 占地23萬平方米，面積非常寬廣，內有1萬2千株花草經年競艷的安第斯的花園、秋海棠花園。隨著夜間燈綵的展現，幻化成冬季的美麗城堡。引領期盼的超人氣日本國內最大型冬季彩燈活動。以大自然為主題使用700萬顆燈泡交織成壯麗的景緻~日本最大水波彩燈與長達200公尺的光之迴廊、青之光花壇、光之雲海，還設置了散發櫻花色光芒的櫻花隧道。



早餐：--  
午餐：機上美食  
晚餐：園內釜飯套餐或日式風味餐



Route-Inn Grantia小牧 或 Route-Inn尾張瀬戸 或 名古屋京阪 或 名古屋mielparque 或 Kuretake-inn名古屋酒屋大通 或 名古屋白川Trusty飯店 或 同級

### 第2天

飯店→水鄉郡上八幡散策~美濃小京都~本名水百選第一名宗祇水→世界文化遺產~白川鄉合掌村→日本三大名園~金澤兼六園→東茶屋街→飯店

**〔郡上八幡城下町〕** 位居吉田川與小駄良川會流要津，群山環繞、景色綺麗，是岐阜縣著名的水鄉。我們將參觀當地最負盛名的天然湧泉。長良川上游與支流吉田川會合之處，是16世紀修建的郡上八幡城的“城下町”（以諸侯的居城為中心發展起來的城鎮）。紅殼格子的街容至今還保存著。由於第六代城主遠藤常友全力整建發展，奠定了今日八幡町的基礎，郡上八幡也有水城之稱，城內到處有湧泉的古老街道，更是散發出其獨特的風味。

**〔宗祇水〕** 是郡上八幡的象徵，此地三百餘年來始終保存完好如昔的古宅及商舖，您將可在此漫步於洋溢著古色古香氛圍的舊市街道，體驗小鎮的古色風情及水鄉風光。

**〔白川鄉合掌村〕** 世界遺產白川鄉合掌村因在深山之故，從古以來居民被大自然之天氣變化考驗而集智慧之結晶以稻草蘆葦合掌形之屋頂建築住屋來維持嚴東下雪天數多之安全。整個村莊都同樣之建築模型，幾百年完整保留下來，今人特別感到不同社會之情景。最古老的合掌屋是和田村家住宅，位於往荻町城跡的路上已有400年歷史。現存的合掌村歷史悠久更顯得彌足珍貴。

**〔兼六園〕** 與水偕樂園、岡山的後樂園，被稱為日本三大名園的兼六園，建於16年，直到1871年才完工對外開放。原來只是金澤城藩主的庭園，經歷代藩主的整修擴建，而成為一座美麗的迴遊林泉式庭園。兼具宏大、幽遠、人力、蒼古、水泉、眺望等六大勝景。

**〔東茶屋街〕** 是藝妓招待富有的貴族和富商的地方。金澤市中心曾經散佈著許多藝妓屋，但在1820年，這些茶屋被轉移到遠



離市中心的三個特定地區。東茶屋街的藝妓屋有著令人驚嘆的傳統外觀。藝妓屋的一樓外側有美麗的格子，稱為“kimusuko”，二樓有日式客房是其特徵。這些歷史悠久的藝妓屋與京都祇園、金澤主計町一起被指定為重要的傳統建築群保存地區。



**早餐：**飯店內早餐  
**午餐：**合掌村鄉土料理 或 郡上八幡風味定食  
**晚餐：**飯店內百匯自助餐 或 會席料理 或 日式風味餐



湯快片山津溫泉系列飯店 或 Route-Inn Grantia小松 或 金澤AMANEK飯店 或 雄山閣 或 同級

### 第3天

飯店→立山黑部(搭乘六種交通工具)【立山→美女平 - 室堂 - 大觀峰 - 黑部水庫→扇澤】→飯店

【立山黑部】“高山道路”是從富山地方鐵道的立山車站到長野縣扇澤的全長約86公里的山嶽道路，可利用巴士、纜車、架空索道等作交通工具。它是為了建造黑部川第4發電所而修建的一條運輸道路，在1972年全線開通。立山，在自古以來就是人們敬奉、修行的名地，這裏有瀰漫著硫磺味、寸草不生的地獄谷，還有立山最大的火山湖“禦廚池”，和夏季也不化雪的溪谷。從春天的新綠到秋季的紅葉，一年中前來欣賞四季景觀的登山者絡繹不絕。黑部川上游的黑部水庫，蓄水量2億噸，高度為186米，是日本最高的拱形水庫，從水庫展望台看水庫放水，氣勢宏壯，使人百看不厭。高山道路沿途還有許多景點，如一塊巨岩構成的惡城壁以及落差350米、氣勢為日本之最的稱名瀑布和盛夏時期仍湧冒著2~5度泉水的室堂等，都令遊人讚歎不已。立山黑部峽谷(阿爾卑斯之路)：立山的紅葉前線由山頂到美女平，標高差達2000m，紅葉期長達1個月，紅葉帶每天以30m的速度由立山山頂向下降，色層濃淡成三段紅葉，深谷紅葉美不勝收。專車前往「中部山岳國家公園」的入口玄關：立山車站，轉乘6種登山交通設施，最高點到達海拔2450公尺的室堂，沿途高山四季的綺麗景觀，以及工程建設的鬼斧神工之妙，保證令您嘆為觀止。

※立山上午餐風味便當，因屬高海拔地區，物資皆由本地送至立山，若菜色單薄之處敬請原諒！

★利用6種不同交通工具登上立山黑部峽谷連峰

- 立山車站 - 美女平【立山電纜車1.3km 7分鐘】海拔977m
- 美女平 - 彌陀原 - 天狗平 - 室堂【立山高原巴士23km 55分鐘】海拔2450m
- 室堂 - 立山主峰 - 大觀峰【立山隧道無軌電車3.7km 10分鐘】海拔2316m
- 大觀峰 - 黑部平【立山空中纜車1.7km 7分鐘】海拔1828m
- 黑部平 - 黑部湖【黑部地下電纜車0.8km 5分鐘】海拔1455m



**早餐：**飯店內早餐  
**午餐：**立山日式風味套餐 或 日式風味便當  
**晚餐：**飯店內會席料理 或 自助餐或 當地風味餐



斑尾東急飯店 或 黑部觀光飯店 或 妙高APA度假飯店 或 白樺池之平 或 同級

### 第4天

飯店→上高地～途經大正池～河童橋散策→高山上二、三散策→牧歌之里(鬱金香預計4月中旬~5月中旬)→飯店

【上高地】位於長野縣西部的梓川上游，被穗高連峰、燒岳、常念山脈等環抱著，是標高約1500米的小盆地，屬於中部山嶽國立公園。經19世紀英國傳教士、登山家沃思特·威斯頓的介紹而被世界所知，作日本著名的風景勝地也被多的登山家所知曉。這一帶被白樺、落葉松等的原始森林環繞，大正池、田代池、明神池等分佈在其間，與高聳的各山群的雄姿一起構成了極美的景色。

【大正池】是20世紀初由於燒嶽的噴火、梓川受堵所形成的池。其藍色的水面上突顯的枯樹與周圍構成一種獨特的風景。被稱“薄綠的霧”的白樺樹嫩芽初萌的6月和紅葉最旺的10月來訪的遊客特別多。梓川上長36.6米、寬3.1米的木製吊橋【河童橋】成上高地的標誌。河童橋的眼前聳立著穗高連峰，遠處可以眺望南面燒嶽嫋嫋上升的白煙，被稱感受上高地最好的照相地點。

※備註1：上高地預計開放期間：4月17日～11月15日，若遇上高地尚未開放或者因氣候及路況等因素而無法進入時，行程將改往平湯瀑布，敬請了解。

※備註2：因上高地為了環境保護的關係，在人多的假日或特定的日期，使行節能減碳的活動一般的觀光巴士不能進入上高地，必需要換搭另一台由上高地準備的節能減碳巴士，因而有時同一團無法搭同一台巴士或與當地旅客併同一輛巴士的可能，敬請了解！

【高山古街】昔時商家聚集的城下町中心之三町，均保存其傳統古宅，有小京都之美稱；一長排細方格屋簷下，小水溝流水潺潺，造酒屋前掛著杉葉球的酒林，百年老店比比皆是，您可充份感受淳淳古風典雅情懷，發思古之幽情，想像江戶時代人們的生活景況，街上的所有屋舍都是由江戶時代及明治時代所遺留下來的古老建築物，也是高山地區最古老的街道，一旁商店也販賣充滿當地風情的小吃如串燒、味噌湯等，漫步於街道當中，不難感受到日本特有的生活藝術及建築風格。

【牧歌之里】岐阜縣的牧歌之里位在大日岳山麓標高1000m的蛭野高原。這裡四季鮮花滿開，還能與許多超萌的動物親密接觸，是賞花與親子遊的熱門景點。

※備註:牧歌之里如遇休園，則更改行程前往岐阜城，請見諒。



早餐：飯店內早餐  
午餐：上高地松花堂便當 或 飛彈牛日式料理  
晚餐：日式燒烤吃到飽 或 日式涮涮鍋吃到飽



Route-Inn Grantia小牧 或 Route-Inn尾張瀬戸 或 名古屋京阪 或 名古屋mielparque 或 Kuretake-inn名古屋酒屋大通 或 名古屋白川Trusty飯店 或 同級

## 第5天

飯店→免稅店→爵士長島OUTLET→名古屋中部國際機場/台北(桃園國際機場)

【免稅店】琳瑯滿目各式各樣的禮品，讓您充份選購親朋好友的禮物。

【爵士之夢長島~長島OUTLET購物廣場】位於日本中部，為日本最大購物OUTLET，與三重縣桑名市的大型娛樂設施"長島SPA樂園"相鄰，這裡是擁有日本最多店鋪數（日本第一）共240家的特價商品購物城。國際著名奢侈品牌及國內外的人氣精品店、前衛時尚的兒童服飾、男式、女式皮革製品、配飾、運動及戶外用品等應有盡有，是一家讓人想來了又來的特價商品購物城。

由導遊帶領搭乘專車前往名古屋中部國際機場，結束此趟旅行，敬祝您旅途愉快，萬事如意，謝謝！



早餐：飯店內早餐  
午餐：發放現金1000自理餐  
晚餐：機上美食



溫暖的家

## 小費

日本：建議每人每天新台幣300元(含導遊及司機)。

若行程報價中有包含小費，以上則不適用。

部分特殊團有額外的小費規定，將於行程內容中另做說明，則依該說明為主。

## 出團備註

(1)本行程班機起降時間為預定，但實際可能略有變更。

(2)本行程航班如因兩國航空協定變更或政治因素或天然不可抗力...等因素而無法飛行時，則費用退回。不另負責任。

(3)本行程機票為團體票客人旅遊需團進團出不能延回。

(4)本公司保留有調整行程先後序的權利。

(5)行程內設訂住宿餐食如遇季節或預約狀況不同，會有更改，敬請見諒。

(6)參加本行程之客人本公司有投保旅行業契約責任險250萬，醫療險20萬。

★實際仍請依航空公司公告為準,詳細說明請參考各航空公司官網★

## 電壓

日本：100V 雙孔扁型

## 天氣

請點選[天氣參考網址](#)

【本行程之各項內容及價格因季節、氣候等其他因素而有所變動，請依出發前說明會資料為主，不另行通知】

印表日期：2024/05/20

行家旅行社(股)公司 統一編號：86127153 <https://www.protour.com.tw>

觀光局註冊編號：交觀綜字第2028號 品保協會編號：旅品北0535號

聯絡電話：☎(02) 02-2516-8000 地址：台北市中山區松江路23號7.8樓

服務信箱：[buffy@protour.com.tw](mailto:buffy@protour.com.tw)