

# 國成旅行社股份有限公司 行程表

## 【森愛南投】置身歐洲~入住清境老英格蘭古堡合歡山奧萬大二日

# 團號：NTO6B220307A

🏠 入住老英格蘭、全程賓士車服務

📅 出發日期：2022/03/07

🕒 旅遊天數：2天1夜

📅 報名截止：2022/02/25

\$ 售價：

大人

NT\$8,888

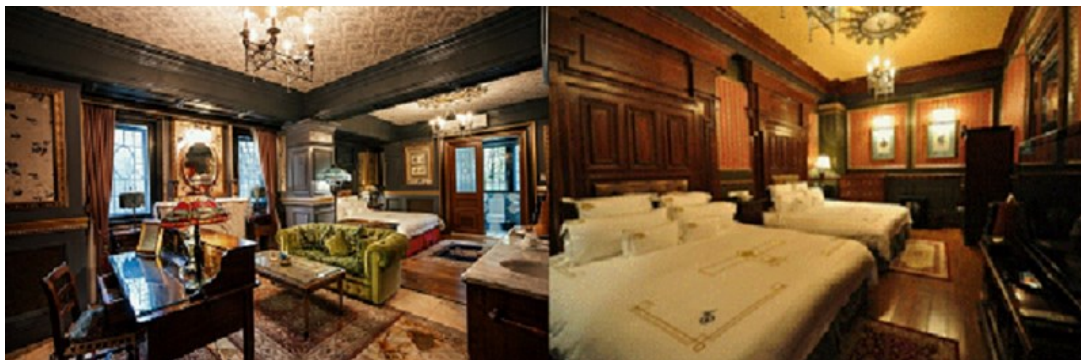
小孩佔床

NT\$8,888

💰 每人訂金：團費的100%

✅ 包含項目：含團險,含小費

### ★ 行程說明



## 每日行程

### 第1天

台北車站集合地集合出發-清境農場-漫步雲端~高空觀景步道-小瑞士花園

#### 【清境農場-園區介紹】

清境農場擁有相當豐富的主題園區，如「綿羊區」飼養許多種類的綿羊，例如黑山羊、黑肚綿羊、黑肚綿羊和台灣乳用山羊，模樣都十分可愛；則「牧牛區」則飼養聖達肉牛、德國黃牛、布拉曼、夏洛利、荷蘭牛、安格斯、日本和牛等等，讓您看到來自世界各國的牛種；「蔬果區」分為溫帶水果區和高冷蔬菜區，分別種植加州李、水蜜桃、水梨、蘋果、奇異果等香甜水果以及高麗菜、菠菜、碗豆苗、大白菜、翠玉白菜等新鮮蔬菜，民眾可吃到最新鮮的蔬果！「高山花卉區」種植各種

百合、鬱金香、海芋、其他溫帶花卉等產值相當高的植物。除此之外，還設青青草原、畜牧中心、壽山園生態區、清境小瑞士花園等，將自然景觀與農牧生產相結合以發展休閒農業，不妨來一趟洗滌身心的原野之行。

### 【清境農場-八大步道】

清境農場規劃了八大步道，分別為：

「長城步道」全程250公尺，站在步道上，可盡覽群山美景，俯瞰翠綠草原遊人與羊群嬉戲，好一幅瑞士牧野風光。

「櫻花步道」全程500公尺，二月櫻花季時，漫步在此步道可欣賞到兩旁的櫻花樹滿開的美景。「茶園步道」全程500公尺，在此可欣賞到茶園的美景。「落日步道」全程1000公尺，是觀賞清境特有奇景，紅落日的最佳地點，放慢節奏感受一下浪漫的氣息。

「翠湖步道」全程2300公尺，一邊是梯田式的茶園、一邊可眺望碧湖美景，美景盡收眼底讓人心曠神怡。

「觀山步道」全程500公尺，成群的牛、綿羊在大草原上遊走，可與療癒的牛隻、綿羊做近距離的接觸。

「柳杉步道」全程750公尺，杉群林是尋幽靜謐，享受森林浴最佳去處，享受芬多精的洗禮。

「步步高升」全程800公尺，顧名思義是拾階而上的一條步道，路旁的楓樹與梅樹在秋季時顯得特別美麗，階梯的頂點為壽山園可觀賞雲海的千變萬化。

### 【清境農場-特色八景】

「小瑞士花園」以歐洲童話故事為主題，具有濃厚的北歐風光，不需出國就能體驗置身歐洲的美景；「青青草原」是清境農場人氣最旺的景點，其中以羊咩咩脫衣秀最富盛名；「觀山牧區」是一望無垠的牧草地，在此常會看見牛、羊成群，可近距離與綿羊接觸；「生態體驗園區」四週美景盡攬、生態系多樣性，因此定期的會有解說活動，還有蝴蝶園區、甲蟲生態介紹區、賞鳥亭等，是生態旅遊活動的極佳場所；還有「特色步道」「國民賓館、博望新村」及著名的「合歡山」與「特色民宿街」。不論是想欣賞美麗風景，還是想與大自然生態親密接觸，來清境絕對能讓人留連忘返。

※表中所列各景點停站順序僅供參考，出發後若遇交通擁塞，依實際狀況略作調整，感謝您的體諒。

※出發當天請保持旅客聯絡手機暢通，以免因手機號碼錯誤或無法接通導致行程延誤。



早餐：x  
午餐：x  
晚餐：清境老英格蘭古堡莊園內享用



清境老英格蘭古堡莊園或同級

第2天

搭乘觀日專車-合歡山觀星看日出雲海-奧萬大森林遊樂區

### 【觀日專車】

合歡山，又名合歡主峰，是台灣百岳之一，位在花蓮縣與南投縣的交界處，由清境農場前往車程約40分鐘，乘坐清境-合歡山觀日專車，沿途導覽停靠來回時間約3~4個小時。

合歡群峰的高度分別是：合歡主峰、合歡山北峰、合歡山東峰、合歡山西峰、石門山、石門北峰、合歡尖山（前五座更名列台灣百岳之中）。

清境農場位於高海拔地區，春季賞櫻、夏季避暑、秋季賞楓、冬季賞雪，更兼清境民宿林立，建築各具特色，素有「台灣小瑞士」美稱，近年來成為國人與東南亞旅客自由行的首選，也是前往合歡山的最佳住宿選擇。

清境觀日專車車體由國外引進，同時兼顧安全性與賞景需求，成為行駛在清境農場至合歡山這種，沿途滿是令人驚艷景色道路上的最佳選擇；再加上專業導覽人員利用自身對山區天候的了解、地形環境的熟悉，總能帶領著旅客在最適合的時刻到達最佳的賞景點。邀請您隨著清境觀日專車的紅色身影，一同去體驗、去享受、去了解清境與合歡山之美。

**備註：觀日專車會因氣候及當地狀況(如下雪或大雨)導致無法上山，則現場會退費每人350元，不便之處，敬請見諒。**

### 【奧萬大森林遊樂區】

奧萬大位於南投縣仁愛鄉親愛村，隸屬林務局南投林區管理處，海拔高度介於1,100~2,600公尺間，全區總面積為2,787公頃。奧萬大國家森林遊樂區內主要為一溪谷地形，主要溪流萬大溪是由萬大北溪及萬大南溪匯流而成，萬大溪是濁水溪的源流之一，園區內另有瑪谷溪、清水溪、腦寮溪諸溪匯合，水資源相當豐富。本區規畫為國家森林遊樂區後，入園即可欣賞園區美景及豐富的野鳥生態資源。

奧萬大是水源涵養保安林，園內多為原生針、闊葉混交林，大多保有原生林的風貌，到奧萬大不只有可以看到楓葉、松樹，還可見到櫟木、黃連木、香杉等。也因為用心保護的結果在這片森林裡孕育了相當豐富的動物資源，經調查已記錄的鳥類就有120種。其中以台灣特有種的保育類鳥類台灣藍鵲最具特色，近年更票選為台灣國鳥，在此您可以有機會與它來個近距離的邂逅。

奧萬大最精彩的舞台是楓林區，擁有全國最大的天然楓香純林，每逢秋冬楓紅季節，那深秋時火紅的楓樹林最受遊客喜歡，總是吸引許多遊客。



早餐：飯店內享用  
午餐：x  
晚餐：x



溫暖的家

### 其他說明

#### 出團備註

#### 【防疫貼心提醒】

1. 防疫期間，請旅客自行備妥個人防疫用品，如：口罩、酒精、隨身消毒用品。
2. 防疫期間，用餐及景點規定均按照政府公告為準，請旅客報名時先了解防疫出遊規範。
3. 餐食除飯店早餐外，均採自理方式，請旅客用餐時請自行購買，並在戶外時請保持防疫距離或在個人房間內用餐。

#### 【費用包含】

1. 車資：全程九人座賓士車款服務 (8人出團，不足8人需另外報價，請洽業務人員)。
2. 住宿：南投清境老英格蘭古堡莊園 (或同級) 四人房住宿一晚 (四人一室，單人或雙人請補房差)。

**若改為雙人一室，每一人請補 1500元。**

3. 餐食：飯店內享用早餐及表列餐食。

(防疫期間，早餐樣式以飯店提供為主)。

4. 保險：200萬旅行業責任意外險附加20萬意外醫療險。

5. 此行程限時優惠已包含小費每人200元。

#### 【費用不含】

1. 個人因素所產生之消費，如飲料、小吃、私人購物費...等。
2. 個人旅遊平安保險，旅客若有個別需求，請自行投保旅行平安保險。
3. 本行程表上未註明之各項開銷，建議、自費或自由行程所衍生之任何費用。
4. 名額有限，以訂購報名付款者先後順序為主，線上預約並非保證訂位成功，仍需以業務人員回覆確認為準。

#### 【其它規定】

1. 小孩2歲(未滿)以下為嬰兒，售價每人1,000元，若要佔床同大人售價。
2. 不佔床小孩及其它房型報價，請洽客服。
3. 成團人數: 8人(以佔車位人數計算)，限台北集合地出發，不成團最晚將於出發前七日告知。
4. 此行程為各家旅行社合併出團，出團名稱為：吉航旅遊。

#### 【報名流程】

1. 如您確定報名本行程請於報名後2天內，需先繳交預約作業金每人全額及身分證正面影本(未領身分證之小孩請提供健保卡)，本公司方可受理預訂。
2. 此行程請於報名時，留下姓名，手機電話，出生年月日，身份證字號，以利保險作業。旅客"務必"提供一支台灣手機聯絡號碼"，方便領隊與您聯繫，避免因聯繫不到您而影響您的行程(若無法提供建議不要報名此行程)。
3. 預約報名並非保證訂位成功，需以客服人員回覆為準。
4. 旅客如已繳付預約作業金，並經本公司業務人員回覆交通、餐食、景點預約、住宿均已訂妥後，經業務人員通知確認，將由業務人員與您進行觀光局國內團體旅遊定型化契約書之簽署，旅客已繳交之作業金將自動轉為團費。
5. 簽署後，觀光局國內團體旅遊定型化契約書即生效力，如變更或取消行程依契約內容辦理。
6. 此專案為團體行程，臨時取消或脫隊視同自動放棄行程，不予退費。
7. 說明會資料於出發前5-7天以E-mail方式寄出，實際行程內容均以行前說明會資料為主。

#### 【取消規定】

本公司作業均遵依照觀光局相關規定，與旅客簽署國內團體旅遊契約書，詳細取消規訂請參閱《國內團體旅遊定型化契約書》。通知日需以人事行政局公告之正常上班時間為依準，超過時間需 以下個工作日計算，敬請見諒。

**\*\*若有額外飯店取消規定，則另外收取\*\***

**\*\*若因疫情關係的相關取消作業，會有另外收取費用，取消前請務必詢問客服\*\***

- 一、 旅遊開始前第四十一日以前解除契約者，賠償旅遊費用百分之五。
- 二、 旅遊開始前第三十一日至第四十日以內解除契約者，賠償旅遊費用百分之十。
- 三、 旅遊開始前第二十一日至第三十日以內解除契約者，賠償旅遊費用百分之二十。
- 四、 旅遊開始前第二日至第二十日以內解除契約者，賠償旅遊費用百分之三十。
- 五、 旅遊開始前一日解除契約者，賠償旅遊費用百分之五十。

六、 旅遊開始日或開始後解除契約或未通知不參加者，賠償旅遊費用百分之一百。

前項規定作為損害賠償計算基準之旅遊費用，應先扣除行政規費後計算之。

乙方如能證明其所受損害超過第一項之基準者，得就其實際損害請求賠償。

出發當天若遇不可抗力因素(例如發佈陸上颱風警報)，請來電確認旅行社是否可延期使用。

若因客觀風險事由(有事實足認危害旅客生命、身體、健康、財產安全之虞)而要求辦理取消者，旅行社將於扣除行政規費、必要費用及5%補償金後退還剩餘費用。

天氣

請點選[天氣參考網址](#)

【本行程之各項內容及價格因季節、氣候等其他因素而有所變動，請依出發前說明會資料為主，不另行通知】

印表日期：2024/05/02

國成旅行社股份有限公司 統一編號：27365018 <https://www.etholiday.com>

觀光局註冊編號：交觀綜字第2103號 品保協會編號：第北1493號

聯絡電話：☎(02) 27772366 地址：中山區八德路二段260號11樓

服務信

箱：[ryan\\_lee@etholiday.com](mailto:ryan_lee@etholiday.com);[sky\\_teng@etholiday.com](mailto:sky_teng@etholiday.com);[edwin\\_fang@etholiday.com](mailto:edwin_fang@etholiday.com);[chaoyaya\\_chao@etholiday.com](mailto:chaoyaya_chao@etholiday.com);[ping\\_hung@etholiday.com](mailto:ping_hung@etholiday.com)