

國成旅行社股份有限公司 行程表

【熱銷強檔】春暖花開賞櫻遊韓國雙城五星5日(含稅)

團號：PUS1U190325A

🏠 雙城賞花浪漫遊

📅 出發日期：2019/03/25

🕒 旅遊天數：5天4夜

📅 報名截止：2019/03/18

\$ 售價：

大人	小孩佔床	小孩不佔床	嬰兒	單人房
NT\$11,900	NT\$11,900	NT\$10,900	NT\$4,000	NT\$18,900

💰 每人訂金：NT\$3,000

✅ 包含項目：免簽證,含團險,含國內外機場稅

❌ 不含項目：不含小費,不含行李小費,不含行李超重費

★ 行程說明



★韓國雙城遊【釜山+首爾】

★賞櫻景點大蒐集 (3月中至4月初)

南山公園、新沙洞林蔭道 (季節性賞櫻)、龍頭山公園+釜山塔(不上塔)+市民之鐘+花鐘+詩之街】

※賞櫻會因氣候變化而提前或延遲，如因氣候變化無法觀賞櫻花，會依照原行程前往參觀，敬請見諒。

★雙主題樂園【世界第四大遊樂場~愛寶樂園歡樂世界 (含門票+自由券)+賽福瑞動物野生世界】

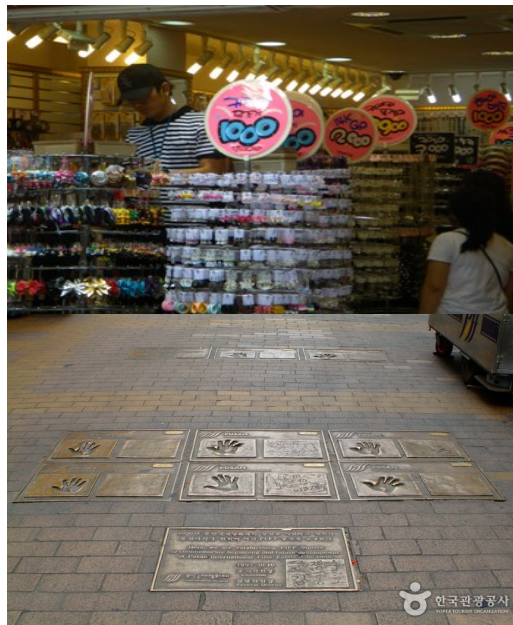


★最新熱門景點【COMMON GROUND貨櫃屋購物中心+ LINE FRIENDS旗艦主題館】



★必遊熱門景點+購物點【東大門、東成街、國際市場、PIFF國際電影廣場、扎嘎其海鮮市場】





精 彩 大 秀

★韓國經典大秀【塗鴨秀】



嚴 選 住 宿

★特別安排入住2晚渡假村【天安渡假村或陽平渡假村或丹陽大明渡假村或同級】

※若遇渡假村滿房，將會以商務飯店替代。





✈ 航班參考

天數	航空公司	航班	出發地	起飛時間	目的地	抵達時間
1	釜山航空	BX794	桃園國際機場	2019/03/25 13:15	釜山	2019/03/25 16:25
5	釜山航空	BX793	釜山	2019/03/29 11:05	桃園國際機場	2019/03/29 12:25

📖 每日行程

第1天

桃園 / 釜山(大邱) - 國際市場 - PIFF國際電影廣場 - 扎嘎其市場

今日集合於桃園國際機場航空櫃台前，搭乘客機飛往南韓著名的港都～釜山。

【國際市場】自韓國戰爭結束後，這裡曾是難民避難和生活湖口的生存戰場。他們經營從釜山港進來的進口日用品來養家糊口，此市場便也因而得名；現在這裡銷售的商品包括時裝、皮革製品、電子產品、玩具等。比一般便宜20～30%，因此頗受國內外遊人歡迎。

【PIFF 國際電影街】以介紹各種題材的全世界電影文化，挖掘新人，重新評價被遺忘的作品和作家為宗旨的釜山國際電影節，每年9月至11月在此舉行。街道上可發現各國明星的銅盤手印及簽名，我國的名導演侯孝賢也在此留下了光榮的手印。

【扎嘎其市場】一個位於韓國釜山西區忠武洞和中區南浦洞南浦港旁邊的魚市場。因為位處海邊，故該處售賣的魚類一向十分新鮮。這個地方的地名來源是由於以前該處布滿礫石，故此得名。這裡是釜山十大風景名勝之一，所以有很多遊客前來參觀和購物。續往下榻酒店辦理入住手續，今晚好好休息，以迎接明日起的韓國之旅。



早餐：--
午餐：機上餐食
晚餐：石鍋拌飯+涮涮鍋+季節小菜



釜山HillSide Hotel Busan或大邱水晶CRYSTAL HOTEL或大邱UNION HOTEL或同級

第2天

LINE FRIENDS旗艦主題館 - 愛寶樂園(含門票+自由券)+賽福瑞動物野生世界+四季花園(賞櫻)《紅豆女之戀拍攝場景》- 塗鴉秀

【LINE FRIENDS旗艦主題館】韓國自創的通訊軟體LINE不僅深受亞洲人喜愛，連通訊軟體中的貼圖也儼然成為明星，擁有廣大的粉絲，今年2月底在新沙洞林蔭道開設了樓高四層的旗艦主題館！大大的招牌在林蔭道上顯得格外醒目，更別說門口的超大型熊大正在對著過路的人們微笑。一進門就可以看到一隻更大的巨無霸熊大玩偶，大家都輪著要跟他照相，館內充滿了所有LINE裡頭的各種主題玩偶，整體設計充滿了樂園氛圍。如果有機會來到新沙洞林蔭道，歡迎來和熟悉的貼圖人物照照相，然後也可以買個小文具或是伴手禮送給喜歡的LINE貼圖的朋友們喔

【愛寶樂園(含門票+自由券)】《世界第四大主題樂園、韓劇我的野蠻女友場景》位於京畿道龍仁市，占地面積450多萬坪，是一個結合休閒、娛樂、教育與文化的渡假勝地。◎五種主題公園：環球市集、美洲探險、魔術天地、歐洲探險、動物造型園。不同季節展開各種慶典及活動。◎全球最高坡度，韓國首建的木製雲霄飛車"THE EXPRESS"。許多喜好刺激的年輕人們爭瘋前往。77度陡坡上滑下的刺激體驗與長達3分的快感是其最大特色。乘坐狩獵車來到【賽福瑞動物野生世界】時，來場別開生面的野生動物探險。這兒有全球獨一無二老虎和獅子和諧共處的畫面，而且還生下了兩隻小老虎。和樂融融的模樣和平日威猛的形象可是大異其趣。而歐洲灰熊也擺脫昔日凶狠的模樣，竟可愛的和路過的車子揮手道別，不時會做些站立轉圈的特殊表演。此樂園不僅考慮年輕人喜歡追求刺激、驚險的遊樂項目，也兼顧到兒童與年長者只想「看」不敢「玩」的特性，為家庭式的遊樂園，可說是四季歡樂的國度。◎鮮花狂歡節：3月底到6月初舉辦花卉嘉年華會。從充滿清香之春天氣息的鬱金香花園到撫媚可愛的玫瑰花園，不只有美麗的春花可欣賞，還預計有各項可看可玩的豐富活動。◎歐洲嘉年華慶典：大約每年3月中旬~6月中旬，為期3個月。18世紀法國皇宴的凡爾賽宴會、童話人物紛紛登場的魔法列隊、萬盞燈火點綴的月光秀等皆被搬上嘉年華會上。

【塗鴉秀 (含門票)】是世界上第一個大膽的把美術搬上舞台，向世界開啟美術表演大門的一場藝術表演。用夢幻般的現場繪圖，以及刺激想像力而演出的10多個作品，將以全新又多元的感性，取悅現場的每一位觀眾朋友。有“華麗的舞蹈與幽默ACTION PAINTING”、“瞬間完成大型畫的SPEED繪畫”、“水面上的畫MARBLING”、“從前後左右同時繪畫REVERSE DRAWING”...美術與舞台的夢幻相遇，面對新世界的無限挑戰！



早餐：飯店內用
午餐：發送韓幣3000元/人
晚餐：人蔘雞+季節小菜



陽平大明渡假村(四人一戶兩人一室)丹陽大明渡假村(四人一戶兩人一室)或天安渡假村(四人一戶兩人一室)或同級

第3天

南山公園【八角亭+N首爾塔外觀】賞櫻 - 海苔博物館+韓服體驗 - 北村韓屋村 - 三清洞 - 東大門綜合市場購物天堂 - 清溪川 - COMMON GROUND貨櫃屋

【南山公園+首爾塔】(不上塔)南山公園位於首爾市中心，樹林繁茂，是個非常適合散步的好地

方。公園內有著名的八角亭以及朝鮮時代的烽火臺，還有可俯瞰首爾市區的首爾塔，風景非常優美。從1980年開始對大眾開放的首爾塔，不僅是首爾市的象徵，更是眺望首爾市區景觀的最佳去處。在首爾塔全新裝潢後，更是擺脫了老舊的外觀，以嶄新的面貌示人並改名為N 首爾塔有新(NEW)的意思。除了表演、展覽和影像設施，並有高級餐廳、咖啡廳入駐，形成一個複合型的文化旅遊空間，如今的首爾塔是到首爾的遊客必遊的一處景點。南山山頂上的八角亭是俯瞰首爾的好地方，特別是晚上在這裡看首爾的夜景，景色令人讚嘆不已。若遇花季，迎春花、杜鵑花及櫻花盛開，讓人充分領略春天的魅力，非常美麗。

【海苔博物館】海苔是在石頭裏長的海菜把它乾燥來製作紫菜海苔的蛋白質很豐富紫菜5張等於1個雞蛋，在海苔博物館一半是工廠一半是紫菜博物館，在這裡您可以自己親眼看到紫菜製作過程。並穿著傳統韓服照相留念。

【北村韓屋村】擁有朝鮮時代瓦屋的北村從以前起就是眾所皆知的兩班貴族居住地區，直至今日仍然完整保存了上流階層的建築形式。北村韓屋村位於景福宮、昌德宮和宗廟間，是與首爾一同走過600年歷史歲月的住宅區。緊鄰兩大宮闕之間的傳統韓屋聚落，依然能看到像樹枝般岔的小巷弄，更可觀覽600年歷史都市的迷人風景。如今這些建築活用於傳統文化體驗館或韓屋餐廳等，能夠間接感受朝鮮時代的氛圍。從古至今以苑西洞、齋洞、桂洞及仁寺洞構成的這個區域，因坐落於清溪川與鍾路上方而被稱為「北村」，在過去因是許多王室高官或王族們居住的高級住宅區而聞名。

【三清洞】不僅因為傳統韓屋而出名，在韓屋面貌中又帶點現代感，位於大街小巷內的特色咖啡廳與藝廊等也是三清洞受歡迎的原因之一。在三清洞街頭，光是別地方沒有的異色博物館就有超過40多個，除了有能觀賞到韓國及世界各地藝術作品的多功能藝廊外，還有許多歐式露天咖啡廳或各種別具特色的時尚小店。連接三清洞的花開路上也有許多深受歡迎且設計獨特的時尚雜貨小店。三清洞的購物街道與其他典型的購物街不同的是，這裡有著屬於自己風格且各種不同特色小店，和繁華街頭比起來，三清洞充滿著輕鬆、休憩且自由的氣息，帶給觀光客們一個幽靜並難以忘懷的回憶。

【韓國最大露天市場~東大門綜合市場】韓國最大的百貨公司 - 東大門綜合市場，市場按貨品種類而劃分，各種頭飾及豆類食品的專賣店星羅棋布，其中尤以登山用具最為物美價廉，備受歡迎，由於網羅了日常生活所需的全部貨品，即使終日遊逛也不會覺得厭煩。

【見證韓國治水奇蹟~清溪川】建設成為低公害清淨城市，首爾市從2003年7月起拆除有損於市容的清溪川高架橋。清溪川一直到20世紀初緩緩穿越首爾市中心流向漢江。恢復清溪川原貌的“清溪川復原事業”，將助於發掘因“亂開發”而銷聲匿跡的首爾悠久的歷史和文化，成為首爾市民舒適的休憩空間。

【COMMON GROUND藍色貨櫃屋】從外觀看去非常特別，超級吸睛，它佔地約1600坪，號稱是目前世界上最大的、也是韓國第一個貨櫃屋購物商場，是一個用200個貨櫃屋打造而成的SHOPPING MALL，裡面全都是韓國本土潮牌，還有知名蛋糕店進駐，一整個新奇有趣。

※備註：櫻花祭開放以3月至4月份當地公告為主，賞櫻因季節時間不同，且視天候狀況，會有所調整，敬請見諒！



早餐：飯店內用
午餐：豬肉魷魚烤肉雙拼+季節小菜
晚餐：發送韓幣5000元/人



陽平大明渡假村(四人一戶兩人一室)丹陽大明渡假村(四人一戶兩人一室)或天安渡假村(四人一戶兩人一室)或同級

第4天

人蔘專賣店 - 益肝寶專賣店 - 時尚彩妝坊 - 釜山3大名山龍頭山公園(賞櫻)+釜山塔(不上塔)、市民之鐘、花鐘、詩之街 - 金光石之路 - 大邱西門市場

【韓國國寶-高麗人蔘專賣店】高麗人蔘～“人蔘”的代名詞，中國梁朝時期著名的醫書上也有“人蔘之極品”產於韓國的記載，具美容、養顏、保肝、抗衰老，其保健醫療效能居世界之冠。

【益肝寶專賣店】經韓國肝病研究所羅天秀博士精心研究，用高低分子分離方法，選取了對肝病機能有保健及醫療作用的高分子多醣體，能將人體內有害物質或低分子物質吸收並將排出體外，藉此減少肝臟負擔，提高肝臟再生及肝機能的效果。2000年獲得美國、加拿大、日本、韓國等專利，並獲得韓國總統金大中優良獎。

【時尚彩妝店】相信愛美的女性朋友們一定可以在這挑選最新款最HITO彩粧品，讓辛苦的上班族及學生族群在忙碌生活中，一樣可以打造出時尚彩妝，讓您永遠跟上時代潮流尖端。

【龍頭山(賞櫻)】龍頭山(49公尺)是位於釜山市區內的丘陵，亦是釜山3大名山之一。以前在龍頭山上可以從生長繁茂的松樹群的縫隙看見大海，於是其舊稱為松岬山。後來因其山勢就貌似出海蛟龍的龍頭，給人一種吞噬從日本渡海的倭寇的形象，所以又稱做龍頭山。在韓國光復之前，日本人在龍頭山上蓋了神社，現在則建有市民之鐘、花鐘、詩之街、斥和碑、忠魂塔、419起義紀念塔、李忠武公銅像以及釜山塔等，是俯瞰釜山港與影島的最佳地點。

【金光石之路】為以已故的音樂才子金光石的生活與音樂為主題，沿著長350公尺的巷弄的牆壁可以看見金光石的塑像、在路邊攤吃著麵的金光石以及看著大海的金光石的壁畫，而每一面牆還繪上了金光石的歌曲的歌詞，展現出各式各樣的風貌。

【大邱西門市場】西門市場於1920年代設立，後移至現在的地點，為具有歷史性的市場。於朝鮮時期平壤、江景、大邱西門並列為全國3大市場。因為位於大邱城郭西邊，而命名為西門市場。原在距城郭300公尺左右的位置，即現在的市場北路機車商街一帶，曾為每月2日和7日開市的5日市場。

※備註：櫻花祭開放以3月至4月份當地公告為主，賞櫻因季節時間不同，且視天候狀況，會有所調整，敬請見諒！



早餐：飯店內用
午餐：馬鈴薯燉豬骨湯+季節小菜
晚餐：發送韓幣5000元/人



釜山HillSide Hotel Busan或大邱水晶CRYSTAL HOTEL或大邱UNION HOTEL或同級

第5天

土產店 - (大邱)釜山機場 / 桃園

【土產店】選購韓國著名泡菜及海苔等當地名產饋贈親友。

之後專車前往機場，搭機回到溫暖的家，結束這次愉快的韓國之旅。



早餐：內用早餐
午餐：機上餐食



溫暖的家

其他說明

出團備註

此行程表中所顯示航班僅為參考航班，最終確定之使用航班，以說明會資料為準，恕無法指定！

若因航班調度及其他因素，本公司保留調整航班之權利，並將立即通知各位旅客！

※搭乘釜山航空新規定：

釜山航空行李限重為15公斤(限1件)，搭乘BX798 / BX792 不再提供機上餐食或點心。

【售價注意事項】：

小孩佔床同大人價、不佔床減NT1,000元，嬰兒NT4,000元 (已含稅險燃料費、不含簽證費)

【其他注意事項說明】：

1.自費：無

2.購物站：人蔘專賣店 - 益肝寶 - 彩妝店 - 土產雜貨店

※本專案行程所享團費優惠需配合行程內每一購物站停留至少60分鐘，請各位貴賓配合參加。如因團員有購買需求而影響停留時間，基於行程團進團出原則，敬請您協助配合。

3.本專案機票限團去團回，不得脫隊或延回，機票一經開出，不得退票改期。若出發後於行程中途脫隊，視同自願放棄恕不退費，並將補收NT7,000元/天之責任險費。

4.本優惠行程僅適用本國人（需持有中華民國護照）參團有效；非本國籍之旅客，觀光團不接受單幫客、韓國華僑；持外國護照者需另加收費用每人須補收NT6,000元非優惠價差。

5.本行程交通住宿及旅遊點儘量忠於原行程，若遇特殊情況將前後更動或更換觀光景點；遇季節性變化或餐食變更情形，本公司將保有變更行程及餐食內容權利。

6.為確保品質，每團名額有限，故本公司保有接單及付款方式受理與否之權利

7.特別說明：為考量旅客自身之旅遊安全並顧及同團其它團員之旅遊權益，本行程年滿70歲以上及行動不便之貴賓，必須有同行家人或友人報名，不便之處，尚祈鑑諒。

8.此商品須有16人，方可成行。

【以上報價包括】：

* 兩地機場稅金、行政庶務費及雜支等

* 表列餐食、景點、住宿飯店(兩人一室)、車資。

* 保險：四千萬元履約保障險、兩百萬責任險及二十萬元意外醫療給付。

【以上報價不包括】：

* 新辦護照每人NT1,500元

* 導遊領隊司機服務費每人每天NT200X5天=NT 1,000元

* 個人之消費電話費、洗衣費、飲料費、房間服務費行李超重費及其他個別要求之費用。

* 個人旅行平安保險請自行投保。

(注意事項：燃油稅開徵日期及加收金額，以航空公司公告日期及價格為主；證照費用，以相關單位公告日期及價格為主)

天氣

請點選天氣參考網址

【本行程之各項內容及價格因季節、氣候等其他因素而有所變動，請依出發前說明會資料為主，不另行通知】

印表日期：2024/04/28

國成旅行社股份有限公司 統一編號：27365018 <https://www.etholiday.com>

觀光局註冊編號：交觀綜字第2103號 品保協會編號：第北1493號

聯絡電話：☎(02) 27772366 地址：中山區八德路二段260號11樓

服務信

箱：ryan_lee@etholiday.com;sky_teng@etholiday.com;edwin_fang@etholiday.com;chaoyaya_chao@etholiday.com;ping_hung@etholiday.com