

# 中國青年旅行社有限公司 行程表

## 森林健腳趣~巨木國度~鎮西堡千年神木一日遊(台北出發)

# 團號：SAHSH240810A

● 出發日期：

● 2024/08/10

● 旅遊天數：

★特別安排

● 1天

● 2024/08/09

● 報名截止：

● \$售價：

● 舒適七人座休閒車，搭配專業司機，讓旅程更多保障。

大人

● 每人訂金：

● 安排專業領團人員。

NT\$2,490

每日行程

嬰兒

NT\$300

● 團費的100%

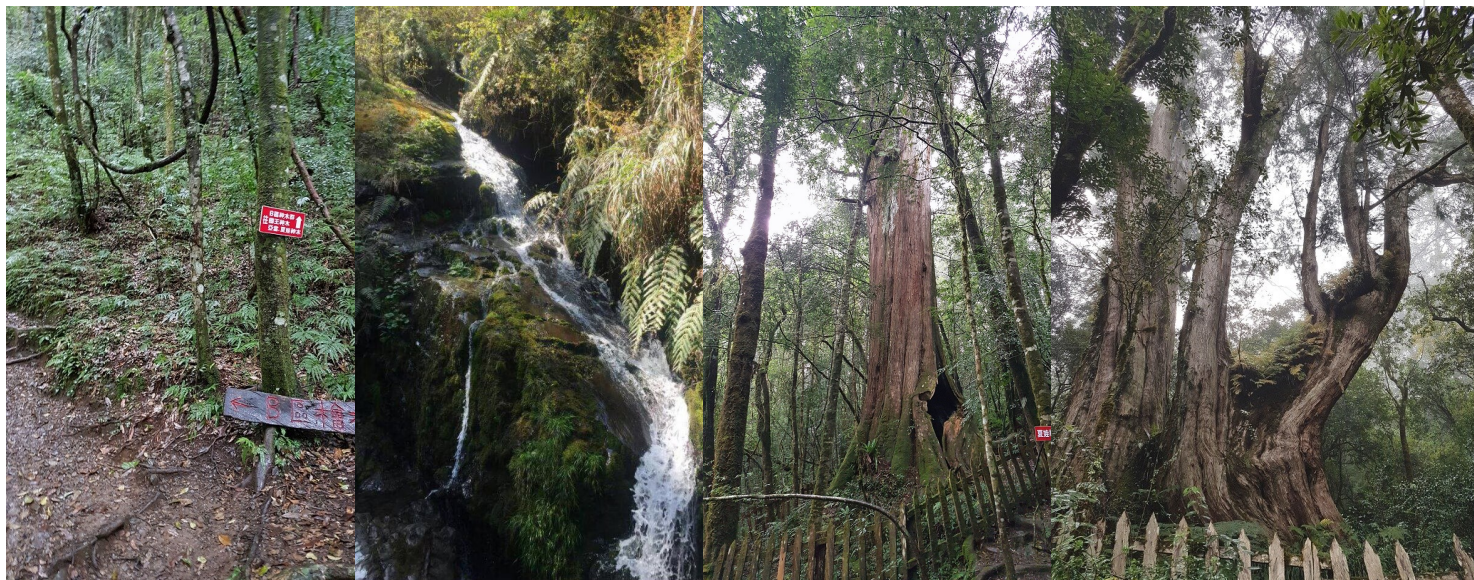
● 車資、保險(旅行責任險500萬意外附加20萬醫療)、司領小費、礦泉水

● 包含項目：

D1第 1天 7:00本社出發 → 8:00新竹高鐵站4號出口出發 → 鎮西堡神木 (B群) → 賦歸 ★九人小巴\* 健行來回需5小時  
\* 午餐自理

### 鎮西堡神木步道健行欣賞巨大神木風采

泰雅語稱鎮西堡部落為Cinsbu，意即「清晨熟睡中，陽光已經朗照大地，整天日曬不絕、直到黃昏，白晝溫暖、夜晚寒冷，這是個病蟲絕跡，作物生長良好的土地。」這裡孕育了全台最大的檜木原始林，隔著塔克金溪與司馬庫斯巨木群互望，東向宜蘭鸞鸞湖一帶，與棲蘭檜木原生林連成一片。後人依樹型為巨木命名，其中以傳神的亞當、夏娃及孕母神木最為著名。從登山口起步，B區神木群全程為7K，需時4~5小時，20分鐘到達溪谷，60分鐘到達A區B區分岔點，80分鐘到達B區O型路線岔路口，此行程需要體力，請量力而為。



早餐：

--

午餐： 請自備午餐

晚餐： --

### 其他說明

#### ● 出團備註

☆依該團人數調整車型、座位敬請合作。

☆網路下單請於隔日17:00前完成付費手續，逾期將取消訂單。

☆旅友若是透過傳真刷卡或銀行匯款請務必來電與旅行社做確認。

- ☆確定成團將於出發前**2**日簡訊提醒注意事項。
- ☆報名人數不足以致行程取消，一律以簡訊通知，請多加留意，未收到簡訊務必來電洽詢。
- ☆轉團需活動出發日之前**12**天辦理(每人限乙次)逾期恕無法辦理。
- ☆請於規定時間內準時集合，行程中如旅客因個人因素私自脫隊或集合未到，本公司不予退費。
- ☆本行程所載明之車行時間僅供參考，因路況或遇假日遊客眾多，行程順序將視情況前後更動。
- ☆遊覽車上為公共密閉式空間，請勿攜帶寵物參加，旅行社有權禁止上車並不退費，敬請見諒。
- ☆出發後，如遇颱風、地震等大自然不可抗拒之因素災難，致使行程及活動有安全顧慮時，本公司得斟酌實際情形，變更行程及活動內容，勿持異議，以策安全。
- ☆敬請自備防寒衣物及雨具、個人隨身藥品例：如暈車藥、感冒藥、防蚊蟲液。
- ☆現場辦理退費手續請於週一至周五上午9點至下午6點。

天氣

請點選[天氣參考網址](#)

【本行程之各項內容及價格因季節、氣候等其他因素而有所變動，請依出發前說明會資料為主，不另行通知】

印表日期：2024/05/18

中國青年旅行社有限公司 統一編號：84454096 <https://>

觀光局註冊編號：交觀甲字第5759號 品保協會編號：品保北字第0704號

聯絡電話：☎(02) 23711226 地址：台北市館前路45號2樓

服務信箱：[cytaepaper@cyc.tw](mailto:cytaepaper@cyc.tw)