

國成旅行社股份有限公司 行程表

台中歐風伊麗莎白親子二日四人遊

團號：TCH6T200705A

🏠 濃郁古典寧靜的氛圍

📅 出發日期：2020/07/05

🕒 旅遊天數：2天1夜

📅 報名截止：2020/06/28

\$ 售價：

大人

NT\$2,880

👤 每人訂金：團費的100%

★ 行程說明

古典歐風X時尚 伊麗莎白酒店

濃郁，古典，寧靜的氛圍，一張柔軟彈性絕佳的大床，伊麗莎白酒店希望遠道而來的您，夜夜好眠！除了舒適客房，主題套房還有mini kitchen設備，讓long stay客人倍感窩心。風情萬種的餐廳，讓您不覺地帶著浪漫，輕盈的與家人朋友共進早餐。

伊麗莎白期待即將到來的您，感受不一樣的人文溫度及驚喜。酒店位於匯集台中人文，藝術，商業菁華於一身的草悟道邊上，緊鄰廣三SOGO百貨及LV旗艦店。悠然漫步於草悟道林蔭樹叢間，不經意卻已矗立于科博館、植物園，美術館，勤美綠園道商圈！

交通便利性更為台中之最佳，國道客運，市內公車，高鐵接駁車，以及即將完成的捷運站，都在距酒店1分鐘路程的SOGO前方設有站牌。優雅的人文環境，絕佳的交通位置，全方位的生活機能，伊麗莎白酒店是您台中住宿的第一首選～期待您的到來一同體會，誠摯用心、更甚於家的伊麗莎白。



飯店入口與大廳





展示交誼廳



商務中心



餐廳



家庭四人房



釋壓/舒眠高級獨立筒乳膠墊，
37吋高畫質液晶大電視，分離
式冷氣機，無壓縮機高級冰
箱，迷你廚房，微波爐，辦公
桌/餐桌(以上設備均依設計不
同有所變更)





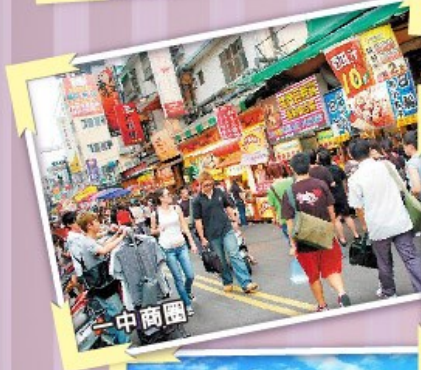
超人氣景點推薦



自然科學博物館



勤美誠品綠園道



一中商圈



逢甲商圈



國立台灣美術館



商品內容

MERCHANDISE

【商品內容】

1.住宿：台中伊麗莎白酒店-家庭四人房平日住宿一晚。

※房內設施：釋壓/舒眠高級獨立筒乳膠墊、37吋高畫質液晶大電視、分離式冷氣機、客房冰箱、辦公桌/餐桌、快速電熱壺、乾濕分離衛浴、有線電視、無線網路(wifi)(以上設備均依設計不同有所變更)。

2.餐飲：活力早餐四客(用餐時間:07:30~10:00，實際依飯店現況調整)。

3.飯店設施：商務中心(備有網際網路、個人桌上型電腦設備)、多功能會議室、兒童遊戲室、交誼廳，不含車位。

4.贈品：平日入住升等豪華四人套房。



使用說明

HELP

【使用規定】非優惠期間，須依各場所時價補足差額，且不提供受季節限制之贈品及行程。

- 1.優惠期間：**即日起至2020年12月30日**。
- 2.不適用日期：春節期間不適用(1/23-1/29實際日期依飯店現場公告為主)。
- 3.平日定義：週日至週五。
- 4.假日定義：週六、國定假日前夕，假日入住每房每晚需加價300元。
- 5.大假日定義：連續假期(2/28-3/1、4/2-4/5、5/1-5/3、6/25-6/28、10/1-10/4、10/9-10/11)，大假日入住每房每晚需加價800元。
- 6.加入費用：此房型恕無法提供加床服務(如需加人每加一人加價600元，僅含早餐及備品)。
- 7.兒童定義：未滿110公分之幼兒免費(限2人，不含購買證明所有內容)；111公分以上與大人同價。
- 8.其它費用：如需更改其它非專案房型，請依飯店現場報價為主。
- 9.是否有接送：否。



【訂房規則】

本商品取消政策按照消保處公告，規則如下：

- (1)於入住日前14日取消訂房，則退還已付房價100%；
- (2)於入住日前10-13日取消訂房，則退還已付房價70%；
- (3)於入住日前7-9日取消訂房，則退還已付房價50%；
- (4)於入住日前4-6日取消訂房，則退還已付房價40%；
- (5)於入住日前2-3日取消訂房，則退還已付房價30%；
- (6)於入住日前1日取消訂房，則退還已付房價20%；
- (7)於入住日當天取消訂房，則視同入住，全額不退。

★★故請確實確認欲入住日期及能接受上述條款者，再為您代訂房，謝謝★★



- (1)不可攜帶寵物進入；
- (2)本商品所含內容，需於入住時至飯店領取並使用完畢，不可分開使用。



【飯店資訊】

台中伊麗莎白酒店地址：台中市西區中美街471號(台中廣三SOGO旁)；電話：(04)2329-6000；傳真：(04)2329-5000

進退房時間：進房時間：下午15：00以後；退房時間：隔日中午12：00以前

【交通方式】

【自行開車】

●行駛中山高速公路，請下中港交流道，接中港路開往市區方向，約10分鐘到廣三SOGO百貨，第一個路口(中美街)右轉，即可抵達伊麗莎白酒店(如需車位，住宿期間停放每位需加價250元)。

【搭乘大眾交通】

- 搭乘高鐵：高鐵台中站可轉乘免費接駁公車，於廣三SOGO站下車，步行約三分鐘，即可抵達飯店。
- 搭乘公車：起點台中火車站/迄點廣三SOGO百貨 台中客運 - 27號、88號、103號、106號。統聯客運 - 71號、83號。步行三分鐘即可抵達飯店。

其他說明

天氣

請點選[天氣參考網址](#)

【本行程之各項內容及價格因季節、氣候等其他因素而有所變動，請依出發前說明會資料為主，不另行通知】

印表日期：2024/04/29

國成旅行社股份有限公司 統一編號：27365018 <https://www.etholiday.com>

觀光局註冊編號：交觀綜字第2103號 品保協會編號：第北1493號

聯絡電話：☎(02) 27772366 地址：中山區八德路二段260號11樓

服務信

箱：ryan_lee@etholiday.com;sky_teng@etholiday.com;edwin_fang@etholiday.com;chaoyaya_chao@etholiday.com;ping_hung@etholiday.com