

鼎運旅遊集團 行程表

高雄-浪漫茂林太陽谷二日

團號：TWG55220714A

📅 出發日期：**2022/07/14**

🕒 旅遊天數：

2天

📅 報名截止：**2022/07/14**

\$ 售價：

大人

NT\$4,999

小孩佔床

NT\$4,999

💰 每人訂金：團費的100%

✅ 包含項目：車資/新台幣200萬旅行業責任險附加20萬意外醫療險 (實支實付)

❌ 不含項目：小費每人每天100元*2天= \$200元

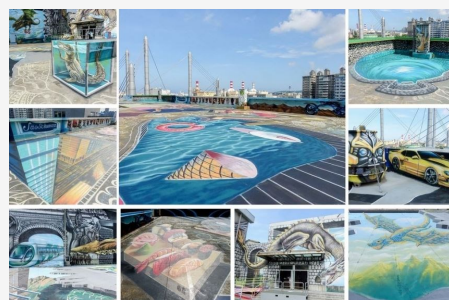
★ 行程說明



數十萬隻紫斑蝶棲息於茂林山谷，悠遊於生態步道間，欣賞翩翩飛舞世界級越冬型蝶谷奇觀



【原鄉繫情意、傘緣傳千里】是原鄉緣秉持帶動客家家族的傳統精神，是賦予傳統手工藝【油紙傘文化】的一股現代使命感之最佳寫照。



全台最大天台3D地景壁景藝術時空之城，以時空之城的故事主題為背景，創造出目前全台最大的天台3D地景壁景藝術，絕對壯觀又好拍。

📖 每日行程

紫蝶幽谷茂林生態公園

台灣的「紫蝶幽谷」與美洲「帝王斑蝶谷」齊名，同屬世界級的自然資產，茂林是全世界僅有的兩處越冬型蝴蝶谷之一，每年約11月開始至隔年3月，紫斑蝶便會集中遷往大武山麓的山谷躲避寒冬，直到春天來臨才陸續北返茂林國家風景區擁有高山峻嶺，獨特的環流丘、峽谷飛瀑切割地形成為本區之特殊景觀，且動植物資源豐富多元，可以欣賞數十萬隻的紫斑蝶棲息於茂林山谷的奇景，悠遊於生態步道間，欣賞翩翩飛舞的世界級越冬型蝶谷奇觀。

午餐-客家風味餐

美濃單車漫遊

美濃是台灣典型的客家村落，以油紙傘特色工藝最為聞名，區內擁有豐富的人文色彩、古蹟歷史、宗教信仰和自然生態等觀光資源。為讓遊客深度體驗美濃之美，高雄於2004年所完成的七條自行車路線「美濃七彩單車道」以古蹟、民俗、宗教、文學、親水、水圳和鄉土等不同主題規劃來呈現美濃特色，車道長度從4公里到9公里不等，當您輕騎慢遊在美濃自行車道的同時，還可以欣賞山水美景並體驗客家小鎮風情。

(或擇一)原鄉緣紙傘文化村

創辦人李鴻鈞先生於民國77年有感於本土文化之沒落，及客家文物之流失，毅然從音樂的領域出走，致力於傳承本土文化藝術油紙傘之保存與推廣。師承林享鴻、劉運招老師父為師，致力於提倡紙傘藝術生命，成立台灣第一座客家美濃紙傘文化村。帶動家族成員投注許多之心力，來開拓美濃客家紙傘文化的新領域。「原鄉繫情意、傘緣傳千里」是原鄉緣秉持原鄉客家的傳統精神，賦予傳統手工藝「油紙傘」文化的一股現代使命感之最佳寫照。

時空之城

全台最大天台3D地景壁景藝術，邀請享譽國際3D地景藝術創作家蘇家賢（圖龍）老師，以時空

之城的故事主題為背景，創造出目前全台最大的天台3D地景壁景藝術，絕對壯觀又好拍。進入時都會有導覽人員一路上解說詩舒曼蠶絲文化園區的特色與歷史沿革，循著恐龍腳印，牆面上都有介紹有關蠶絲的相關知識，特別結合了觀光工廠的概念，讓這裡更生動有趣。

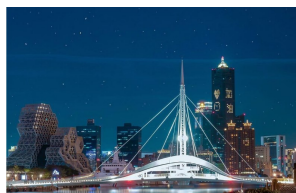
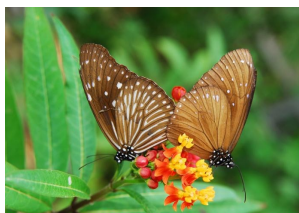
晚餐-香蕉碼頭

翻轉大港橋

台灣第一座水平旋轉橋大港橋，白天在大港橋逛周邊的裝置藝術，晚上點燈後，大港橋搖身變成像是一根發光的銀針穿越高雄港。

寒軒國際大飯店 CHECK IN

林蔭大道上，是南台灣最具規模的五星觀光飯店。42樓美觀建築設計、挑高明亮的景觀玻璃，風格獨具。完善硬體設備與無微不至的溫馨服務，滿足商務人士及渡假旅客的多重需求。



早餐：--
午餐：原鄉緣客家風味餐
晚餐：香蕉碼頭



寒軒國際大飯店

第2天

飯店出發-航空教育館-台灣滷味博物館-太陽谷-返程

起床囉！飯店內享用早餐

傳奇總統專機空軍一號

中美號曾是蔣中正、嚴家淦、蔣經國及李登輝的四屆總統專機，專機上特有的尾翼國旗一正一反，又稱「順風旗」，象徵中美號一路順風，旅途順利。全球唯一可以看到，中美蘇戰機的展示館，展示空軍珍貴軍機、飛彈武器及航太知識，結合牛肉麵故事館、眷村文化館、航太/眷村文創體驗等等。

午餐-在地風味餐

台灣滷味博物館

滷味看似簡單、隨手可得，卻是先民智慧的結晶，市井間的人間臻品，蛋為什麼會跳舞？邀請大家一起來探索滷味的典故與前世今生，認識大高雄在地名物，認識滷味的萬種風情。台灣滷味博物館館內分為5個站17點，來賓可了解滷味的前世今生，看到滷味科技化的製程，館內還設置多個拍照景點，各種特色美味餐點供來賓享用之外，更可以透過黃金蛋DIY 體驗知道蛋的小故事，學會各種煮蛋的小撇步，是個適合闔家同歡的好所在。

太陽谷

又名嫦娥谷，由巨厚的泥岩組成，泥岩的膠結十分疏鬆，經雨水的沖刷則會出現侵蝕溝，植物無法在這樣的土壤生長，因此又稱為惡地，呈現出一片荒蕪蒼涼的景象。而太陽谷周遭因雨水侵蝕沖刷所形成的鋸齒形瘦脊，中間凹陷處淤積泥水形成了一面寧靜的湖泊，讓人彷彿置身月宮。這裡不但有死寂的灰，也穿插了豐富的盎然綠意。如果凡間真有月世界，那麼嫦娥的落腳之處，該是這個山谷吧。特殊自然景觀之旅，這一帶有燕巢、田寮特殊的泥岩經大自然力量而形成的月世界、泥火山，而大崗山則是石灰岩經造山運動隆起而成，內有石灰岩地質、鐘乳石、特殊如大峽谷般的一線天景觀。

返程賦歸





早餐：飯店內早餐
午餐：在地風味餐
晚餐：--

其他說明

出團備註

【報名訂購前，以下請詳細閱讀】如訂購人非旅客本人，訂購人將居於代理人地位，亦即有義務充分告知旅客本人各行埕訂購須知與限制約定，本公司不接受事後旅客本人以不知或未瞭解等事由做為抗辯理由。

【團費包含】

- 1、交通：車資、過路停車費。〈恕無法指定車齡、車款〉
- 2、保險：新台幣200萬旅行業責任險附加20萬意外醫療險（實支實付）。
- 3、住宿：高雄優質飯店一晚住宿(兩人一室)。
- 4、礦泉水：每人1瓶。

【團費不含】

- 1、私人消費：如飲料酒類、私人交通及購物與雜支費用。
- 2、本行程表上未註明之各項開銷：建議、自費或自由行程所衍生之任何費用。
- 3、領隊小費每人每天100元 x 2天= 200元

【注意事項】

- 1、此行程為聯合出團，採合車、合團制，每團最少出團人數為30 人；於團體出發前7天，告知旅客是否到達出團人數，如期出團。
- 2、因最低出團人數限制，若無法成團，將另為您改期出團或取消，敬請見諒。
- 3、旅遊期間請務必攜帶身份證、健保卡。聯絡手機請保持暢通，如因手機號碼錯誤或無法接通導致行程延誤，請旅客自行負責。
- 4、請於規定時間內準時集合，行程中如旅客因個人因素私自脫隊或集合不到，本公司不予退費。
- 5、車上座位的編排，將為報到當日自由選位入座，無法事先協助安排車位，敬請見諒。
- 6、報價內包含各行程中所有活動費用，因個人因素不參加者恕不另作退費。
- 7、行程活動順序將依交通班次或潮汐天候等因素彈性調整，請以現場服務人員宣布為準。
- 8、若遇天氣不佳或不可抗拒之因素，本公司依航空公司/船公司/台鐵/中央氣象局發布之公告為準，保有取消或變更行程的權利。
- 9、個人裝備：休閒鞋、相機、私人藥物(暈車、感冒)、防蚊藥水、雨具(以雨衣為佳)、休閒服、短褲、遮陽帽、防曬油、零用錢等。請旅客提前自備暈車(船/機)藥或其他個人慣用藥品，按觀光局規定，旅行從業人員不得提供旅客內服藥物。
- 10、本行程依約適用「國內團體旅遊定型化契約書」之相關規定。

【個資保護】

A.個人資料蒐集之隱私權政策

01.當您參加本公司旅遊團體，我們將必須保留您之個人資料，以利旅遊業務之辦理、或與旅客聯繫、完成交易、提供服務，本公司就您的個人資料之利用區域限於參加團體旅客之所在國家以及台灣地區；在此情況下，本公司將明白告知使用者。除非法律允許無須事先通知之外，本公司不會蒐集或使用您所提供的個人資料在其他無關的用途上。

02.為了遵守法律、依法抗辯或執行合法商業行為之必要，我們可能使用您的個人資料，在此情況下，我們將特別留意您的權益以及確保公平、合法、以及符合比例原則地使用您的個人資料。

B.個人資料的處理

01.您提供的個人資料將可能用於維繫您與本公司之間的客戶關係。我們會利用、分析這些資料，以達到符合您對我們的要求以及回應。除非您有其他特別的指示，我們將傳遞您可能有興趣的本公司各種商品資訊、專案活動、其他商品服務以及相關資訊。如果您不願收到此類資料，請您於提供個人資料時直接告知即可，您隨時可以選擇日後不要再收到任何相關資料。

02.本公司始終致力於提供最好的旅遊服務與產品品質。歡迎您提供寶貴的意見協助我們進步與提升！
期盼您在行程結束後，填妥「顧客意見調查表」，密封之後，交由領隊帶回。謝謝您的合作！

~ ~ ~ 敬祝您 旅途愉快 ~ ~ ~

天氣

請點選[天氣參考網址](#)

【本行程之各項內容及價格因季節、氣候等其他因素而有所變動，請依出發前說明會資料為主，不另行通知】

印表日期：2024/05/19

鼎運旅遊集團 統一編號：84262490 <https://>

觀光局註冊編號：交觀綜字第2141號 品保協會編號：品保北字第0658號

聯絡電話：☎(02) 25182000 地址：台北市南京東路二段178號9樓

服務信箱：tourone@tourone.com.tw;taiwantour@tourone.com.tw