

金龍永盛旅行社股份有限公司 行程表

台北出發~彰化南投大城小鎮鐵道漫遊二日

團號：TWM02210616A

📅 出發日期：2021/06/16

🕒 旅遊天數：2天1夜

📅 報名截止：2021/06/09

\$ 售價：

大人

NT\$6,590

★ 行程說明

彰化不只八卦山・南投不只日月潭

順著鐵道 見證歷史

看著蒸氣女王車頭 承載著古往今來

深度探訪 漫遊彰投小鎮 發現屬於您自己的感動與故事

鐵道迷必看

彰化扇形車庫溪湖糖廠五分車**二水車站**車埕車站**集集線鐵道**

古蹟巡禮

大觀發電廠 古隧道 ** 茉莉花夢想館 大穀倉 **

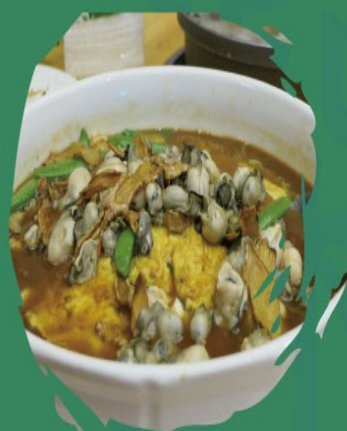




古蹟巡禮

鐵道迷必看

深度探訪



悠閒漫遊

在地美食

台版羅浮宮

人文、美食
歷史全體驗

彰化不只八卦山，南投不只日月潭
順著鐵道 見證歷史
看著蒸氣女王車頭 承載著古往今來
深度探訪 漫遊彰投小鎮
發現屬於您自己的感動與故事

★ 特別安排

特別安排彰化扇形火車站導覽及大觀水力發電廠專人導覽，讓人深度了解當地歷史文化及台灣火車發展歷史

📖 每日行程

第1天

第 1 天 台北車站(東三門)→彰化扇形車庫→八卦山天空步道→茉莉花壇夢想館→溪湖糖廠→二水車站【16:00~16:50】→車埕車站→經典大飯店范特奇堡

【彰化扇形車庫】縣定古蹟，為臺灣鐵道文化保存完善的珍寶，轉盤移動火車頭 進入機務段後，機務員忙著保養和維修火車頭，如扇形的鐵軌透過轉盤移動，火車頭因此轉動而進出車庫，電氣機車和蒸汽機車都並列車庫。火車頭旅館 台鐵彰化機務段動力車庫興建於民國11年(西元1922年)，軌道由車庫外展如一面扇子，火車頭經長距離奔馳後進入車庫休息保養，因此扇形車庫也有「火車頭旅館」之稱。

【八卦山天空步道】彰化縣政府為串連起現有的觀光資源，建置八卦山天空步道，以點、線、面構局形式，連結南北向的景點，使八卦山大佛風景區的觀光範圍擴大，打造親子生態教育的遊憩性質，創造大佛新印象，促進彰化縣的觀光發展，為民眾打造更為舒適的休閒環境。天空步道以輕型鋼架為結構，柵欄式線條造型，其路線從空中穿越過卦山路，由大佛坐落處順著山勢蜿蜒而建，沿途設置七個出入口，步道全長1005公尺，步道高度最高十六公尺，多數路段六到七公尺高。傍晚於台中高鐵站解散。

【茉莉花壇夢想館】彰化縣花壇鄉有茉莉花故鄉之稱，產量全台之冠，民國50年代由北部引種後，成為花壇鄉的經濟命脈，2013年將高齡75年間置穀倉改建為全台唯一以茉莉花為主題的「茉莉花壇夢想館」。

【溪湖糖廠(含導覽+五分車)】1919年鹿港仕紳辜顯榮創辦溪湖糖廠，糖業文化在此生根八十多年，曾經是全台製糖量最高的糖廠，在台灣的鐵路系統當中，台糖「五分仔車」在中南部佔有相當大比例。從日據時代開始，蔗糖產業就是台灣相當重要的經濟命脈，隨著時代變遷，溪湖糖廠停止製糖後，八十多年歷史的大煙囪不再冒煙，但原本載運甘蔗的小火車，經改裝彩繪，依舊穿梭在古老的鐵路上。這是糖廠轉型朝多角經營的觀光彩繪小火車，提供遊客搭乘小火車欣賞田野風光的樂趣。

【集集線鐵路】興建於民國19年早期是興建日月潭水力發電廠時為運輸其建材而修築的鐵路，之後對沿線的農產輸運亦功不可沒，惟目前因公路的發達便捷，其營運方向已轉型為觀光遊憩為主。集集線鐵路自二水起站，途經源泉、濁水、龍泉、水里等站，一路沿濁水溪谷北岸而行，至南投車埕

為終點，全程長29公里。沿途以山川田野的自然景觀取勝，尤以行經長達數公里的綠色隧道時，數百株老樟樹整排併列兩旁，車行其間安詳恬靜、恍入仙境，讓人回味無窮，每逢例假日遊客絡繹不絕。

【**二水車站**】彰化縣二水鄉，為臺灣鐵路管理局縱貫線、集集線的鐵路車站。2020年2月5日公告為彰化縣的縣定古蹟。城鄉小鎮二水，以八卦山與濁水溪為主軸的整體景觀，形成自然清新的觀光資源，依山傍水，景致宜人，是集集支線與西部縱貫鐵路連接的交通要站；亦是通往集集、日月潭、溪頭等地及南投「內山」的重要門戶。二水鄉之開發、繁榮與火車有著密不可分的關係；日據時期即有三種鐵路「縱貫鐵路、集集線鐵路、台糖鐵路」集於一鄉內者，應僅有本鄉而已，所以二水人對傳統老式火車總有一份難以割捨的情懷。

【**車埕車站**】位南投縣水里鄉車埕村，臺灣鐵路管理局集集線的鐵路車站。「埕」是臺灣話「場」意思。埔里糖廠於1916年始以台車運送糖到車埕車站將生產的糖運出，在車埕車站前有許多台停放，站名因此而來。建於日治時代，是集集支線鐵路的終點站，又有「秘密花園」之稱。現在車埕站風貌，經歷921地震嚴重毀損後，由日月潭國家風景區管理處用原木重建而成，連站前空地也使用原木鋪設，現在已成為知名觀光景點。



早餐：自理
午餐：特色風味餐
晚餐：飯店內合菜



經典大飯店范特奇堡

第2天

第2天南投大觀發電廠+古隧道(專導)→Hohocha喝喝茶-台灣香日月潭紅茶廠→平雲山都午餐→中台世界博物館(專導)→埔里酒廠→台北車站(東三門)

【**大觀發電廠+古隧道(導覽解說)**】帶貴賓親身參與台灣的水力發電史，啟用至今已近百年，其中大觀古隧道路徑依山形呈S型，全長320公尺。當時台灣電力株式會社為進行日月潭水力電氣工事而預先於1922年之前完成由二水通往門牌潭（內車埕，即發電廠所在地）的鐵道；該隧道亦同時於鐵道工事中開鑿而成，並於發電廠工事進行期間擔負重要運輸角色，現已成古蹟並有豐富的生態棲息於其中。

【**Hohocha喝喝茶 | 台灣香日月潭紅茶廠**】在台灣從平地到高山都有茶樹蹤跡，辛勤的茶農們在這塊土地上孕育出多元且美好的茶風味。一起到Hohocha喝喝茶，從茶樹、茶種、製作開始了解，將會發現原來一杯茶可以說出很多故事。從傳統到創新，帶您懂知識、喝好茶。讓不少人造訪埔里、日月潭都會待上幾盒茶葉當伴手禮，如今則有一家全新開幕的觀光工廠，便以紅茶文化為主題。

【**中台世界博物館(含導覽)**】園區依山而建占地約9公頃，毗鄰中台禪寺，為中式西建的巍峨建築，外觀宛若唐代長安城。館藏豐富，被譽為台灣佛教界羅浮宮。館內收藏來自海內外捐贈歷代的佛教文物，設有石經展示區、碑拓展示區、佛教文物展示區等三大主題，共18個展廳。是一座集宗教、藝術、休憩於一體的文化遊憩區，值得花時間好好瀏覽。

【埔里酒廠】風味特佳.澄黃明亮.香氣濃郁醇厚的埔里紹興酒，以水質甘美的愛蘭甘泉水釀造而成。1917年設立的埔里酒廠，很早就被遴選製造「御用貢酒」，從日據時代供日皇御用的「萬壽酒」、光復後總統國宴「介壽紹興酒」，到新近研發上市「愛蘭白酒」、「愛蘭薑酒」都是珍品佳釀。酒廠更成功開發些酒的相關產品，如紹興冰棒、紹興米糕、紹興滷味、紹興茶葉蛋等，亦值得一嚐。



早餐：飯店內自助餐

午餐：特色風味餐

晚餐：自理

其他說明

團票說明

訂購付款後如欲取消或更改，需以取消之個人房價為單位支付取消費用。取消相關規定如下：

- 一、於出發前41天以前取消或變更訂單，需收取團費5%手續費；
- 二、於出發前31至40天內取消或變更訂單，需收取團費10%手續費；
- 三、於出發前21至30天內取消或變更訂單，需收取團費20%手續費；
- 四、於出發前2至20天內取消或變更訂單，需收取團費30%手續費；
- 五、於出發前1天內取消或變更訂單，需收取團費50%手續費；
- 六、於出發當天取消訂單、集合逾時、因個人因素私自脫隊及未通知不參加者恕不退費。

出團備註

注意事項:

- ★1. 防疫期間請務必自備口罩並請配合防疫措施。
2. 搭乘本觀光遊覽車，如因個人因素未及上車或中途下車時，均視同自動放棄，恕無法退費或分段補搭乘。
3. 車上座位的編排，將為當日自由選位入座並請將前座禮讓給較需要的成員。
4. 請於規定時間內集合，如旅客因個人因素私自脫隊或集合不到，恕不退費。
5. 以上行程所載明之行車時間僅供參考，因路況或假日車流過大時，行程順序或時間將視實際情況調整。
6. 如有身體不適請自備個人隨身藥品：如暈車藥、感冒藥、防蚊蟲液...等。
7. 中部地區平均溫度為22-32度，敬請自備防曬用品、外套及雨具。
8. 若遇天候不佳或不可抗拒之因素，本公司保有取消或變更行程的權利。
9. 【攜帶用品】*為響應環保，牙刷、牙膏、拖鞋等一次性用品可自行攜帶。

天氣

請點選[天氣參考網址](#)

【本行程之各項內容及價格因季節、氣候等其他因素而有所變動，請依出發前說明會資料為主，不另行通知】

印表日期：2024/04/26

金龍永盛旅行社股份有限公司 統一編號：22854059 <http://www.dragontr.com.tw>

觀光局註冊編號：交觀綜字第2128號 品保協會編號：品保北字第0121號

聯絡電話：☎(02) 2718-7300 地址：台北市松山區復興北路167號13樓

服務信箱：astrahu@dragontr.com.tw