

世興旅行社有限公司 行程表

日月潭+奧萬大愜意2日

團號：TWN02210302D

📅 出發日期：2021/03/02

🕒 旅遊天數：2天1夜

📅 報名截止：2021/03/02

\$ 售價：

大人	小孩佔床
NT\$4,990	NT\$4,990

💰 每人訂金：NT\$2,000

✔ 包含項目：含團險/車資/餐食：行程表上附註/旅行業責任保險

❌ 不含項目：不含小費,不含個人因素所產生之消費,如飲料、私人購物費...等/個人旅遊平安保險/本行程表上未註明之各項開銷,建議、自費或自由行程所衍生之任何費用

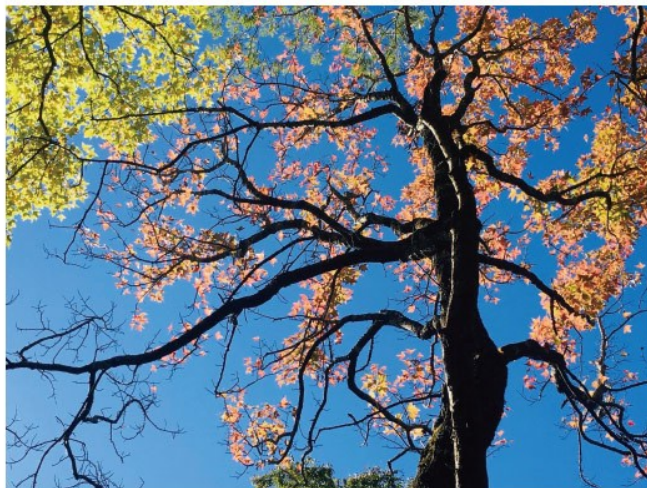
★ 行程說明



奧萬大

奧萬大位於南投縣仁愛鄉親愛村，隸屬林務局南投林區管理處，海拔高度介於1,100~2,600公尺間，全區總面積為2,787公頃。

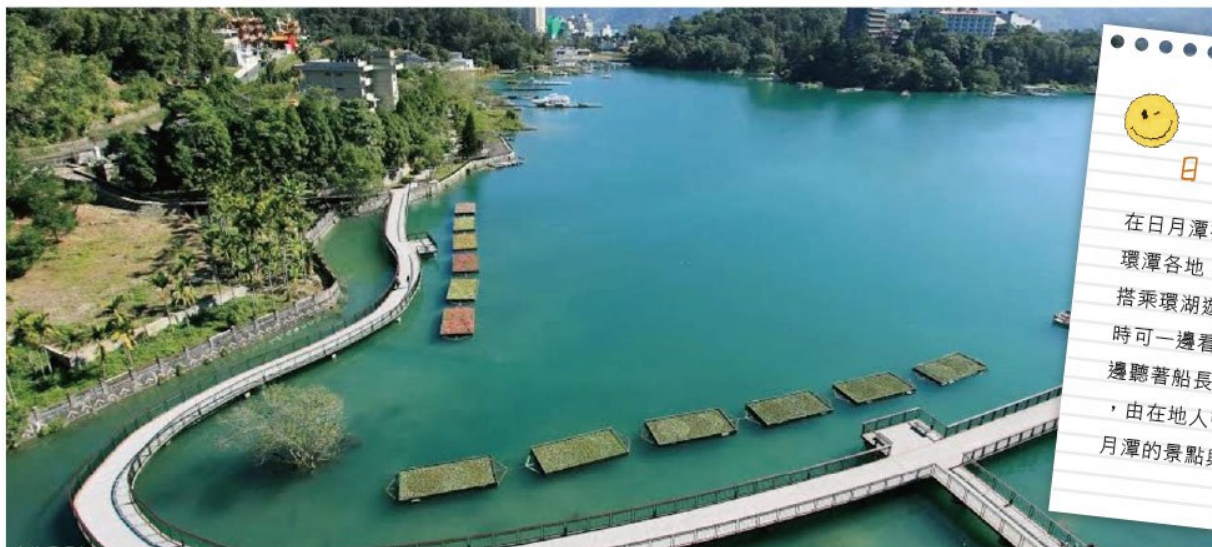
奧萬大國家森林遊樂區內主要為一溪谷地形，主要溪流萬大溪是由萬大北溪及萬大南溪匯流而成，萬大溪是濁水溪的源流之一，園區內另有瑪谷溪、清水溪、腦寮溪諸溪匯合，水資源相當豐富。本區規畫為國家森林遊樂區後，入園即可欣賞園區美景及豐富的野鳥生態資源。



落羽松森林

「猴探井落羽松森林」，落葉繽紛，彷彿鋪上一層紅地毯；遇邊設立小巧可愛的木椅及鞦韆供遊客拍照，一個引發熱烈討論的神秘森林、一個熱門的FB打卡景點！





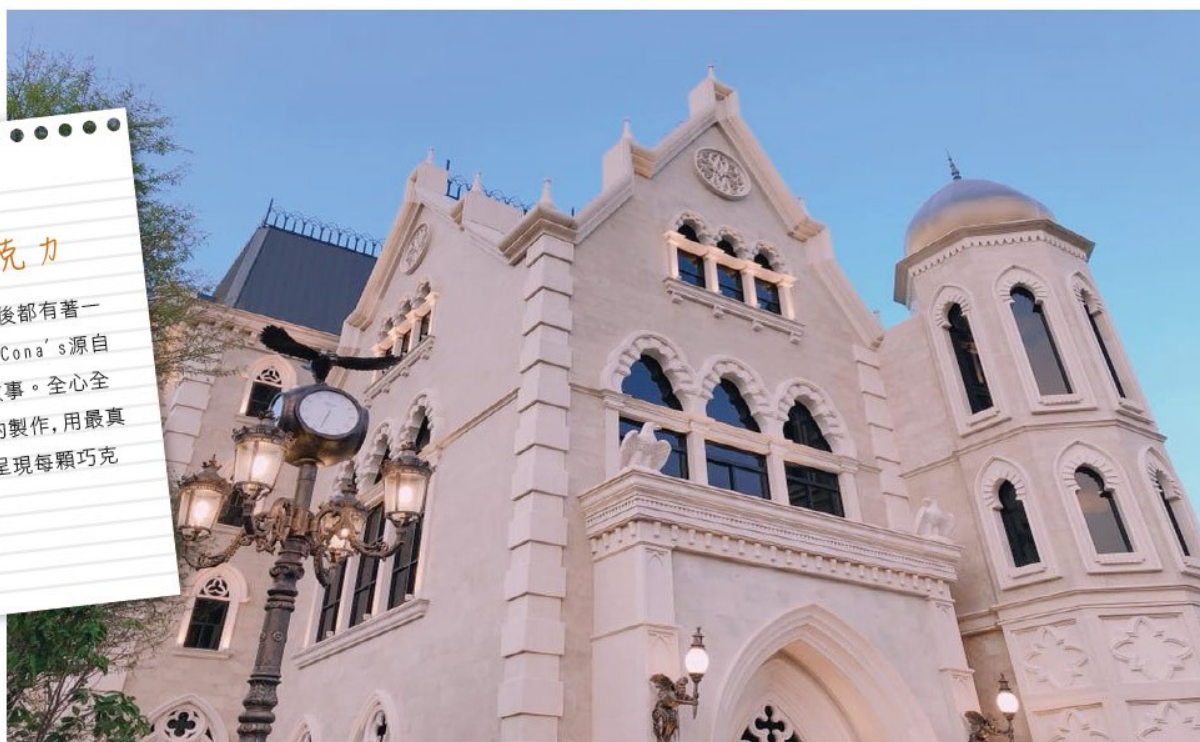
日月潭遊湖

在日月潭裡想要快速移動到環潭各地，最佳的方式就是搭乘環湖遊艇。在搭乘遊艇時可一邊看著湖畔風光，一邊聽著船長有趣的導覽解說，由在地人帶你深入了解日月潭的景點與歷史。



妮娜巧克力

每一顆巧克力背後都有著一個獨特的故事，Cona's源自於一段母愛的故事。全心全意投入巧克力的製作，用最真誠的態度完美呈現每顆巧克力。



每日行程

第1天 台北火車站(東三門) → 車上卡拉OK大歡唱 → 日月潭遊湖 → 玄光寺 → Cona's 妮娜巧克力

【**日月潭遊湖**】日月潭是台灣在國際上最具知名度的觀光旅遊景點之一，也是台灣第一大湖泊，湖面遼闊清澈碧綠，結合天然條件人文及觀光休閒產業資源，成為台灣最負盛名且最具發展潛力之天然旅遊觀光勝地。日月潭的美，從早晨到黃昏，從春夏到秋冬，無論風和日麗或煙雨迷濛，迴盪著綺麗的風姿，令人百看不厭、讚嘆不絕！日月潭潭面清澈碧綠，群山環抱，山水輝映，風光旖旎，更擁有獨特的人文資源，在國內外皆享有盛名。

【**玄光寺**】玄光寺離潭只有十餘公尺，寺下設有碼頭，遊客可搭船至碼頭，再走台階上去參觀；

寺內供奉玄奘大師的金身，上懸「民族宗師」匾額；雖然玄奘大師的頂骨舍利已移奉於玄奘寺，但因水路交通便利，玄光寺已是遊客到日月潭旅遊必訪景點。玄光寺的建築採唐式，因為當初規劃為臨時安奉玄奘法師頂骨舍利，所以沒有碧瓦朱柱映照，顯得樸實清雅，反令人發思古之幽情；且因臨潭而建，可以就近欣賞日月潭的涵碧秀水，猶如置身於美麗畫境中。

【Cona's 妮娜巧克力】每一顆巧克力背後都有著一個獨特的故事，Cona's源自於一段母愛的故事。Niña源自西班牙文「小女孩」的意思，妮娜，對巧克力念念不忘的小女孩，媽媽想親手做出最好吃的巧克力給女兒，全心全意投入巧克力的製作，用最真誠的態度完美呈現每顆巧克力。一對父母展現對孩子的愛與關懷，讓我來訴說妮娜巧克力的感人故事與迷人滋味吧！



早餐：xxx

午餐：中式合菜

晚餐：台一渡假村

台一渡假村或同級

第2天

晨喚+早餐時光~奧萬大森林遊樂區~南投猴探井落羽松森林

【奧萬大森林遊樂區】奧萬大位於南投縣仁愛鄉親愛村，隸屬林務局南投林區管理處，海拔高度介於1,100~2,600公尺間，全區總面積為2,787公頃。奧萬大國家森林遊樂區內主要為一溪谷地形，主要溪流萬大溪是由萬大北溪及萬大南溪匯流而成，萬大溪是濁水溪的源流之一，園區內另有瑪谷溪、清水溪、腦寮溪諸溪匯合，水資源相當豐富。本區規畫為國家森林遊樂區後，入園即可欣賞園區美景及豐富的野鳥生態資源。奧萬大是水源涵養保安林，園內多為原生針、闊葉混交林，大多保有原生林的風貌，到奧萬大不只可以看到楓葉、松樹，還可見到櫟木、黃連木、香杉等。也因為用心保護的結果在這片森林裡孕育了相當豐富的動物資源，經調查已記錄的鳥類就有120種。其中以台灣特有種的保育類鳥類台灣藍鵲最具特色，近年更票選為台灣國鳥，在此您可以有機會與它來個近距離的邂逅。

【南投猴探井落羽松森林】一處藏身於南投139縣道的森林—「猴探井落羽松森林」，落葉繽紛，彷彿鋪上一層紅地毯；週邊設立小巧可愛的木椅及鞦韆供遊客拍照，一個引發熱烈討論的神秘森林、一個熱門的FB打卡景點！若您喜愛攝影，建議平日前往，避開假日的人潮。若您來到南投，走完了微笑天梯、想前往微熱山丘品嚐鳳梨酥，不如先在此逗留一下，親身融入華麗的世界風情畫中。



早餐：飯店內

午餐：甕仔雞

晚餐：客家料理

其他說明

出團備註

費用說明：

☆車資：行程兩日來回車資及過路費。

☆餐食：行程表上附註。

☆保險：本行程包含旅行業責任保險【意外死殘保額新臺幣200萬、意外醫療保額新臺幣20萬（實支實付）】。

費用不含：

☆費用不含個人因素所產生之消費，如飲料、私人購物費...等。

☆不含個人旅遊平安保險，依規定旅客若有個別需求，得自行投保旅行平安保險。

☆本行程表上未註明之各項開銷，建議、自費或自由行程所衍生之任何費用。

》行程說明：

☆大型巴士座車 每車須達20人以上方可成團。

☆本行程所載明之車行時間僅供參考，因路況或遇假日遊客眾多，行程順序將視情況前後更動。

☆請記得攜帶身分證明文件及健保卡。

☆車位編排，以報到當日，旅客報到之先後順序，排隊劃位。

☆請於規定時間內準時集合，報名時登記的手機請開機，以免領隊聯絡不到客人，無法上車。

☆行程中如旅客因個人因素私自脫隊，集合不到，本公司不予退費。

☆敬請自備防寒衣物及雨具，個人慣用隨身藥品：如暈車藥、感冒藥、防蚊蟲液等。

☆記得帶行動電源，旅程中才能拍個過癮喔！

☆車上屬密閉式空間，為了您與其他旅客的健康，若有感冒咳嗽等症狀請記得戴上口罩喔！

☆請勿攜帶寵物及危險物品上車，以免影響遊客安全，謝謝合作。

☆行程出發前二日另行傳真或電話通知相關注意事項。(民宿響應環保 愛護山林 不提供牙膏 牙刷 毛巾..等。大家一起愛地球。)

☆此報名表經本公司客服人員於確認欄內簽名始可生效並視同雙方簽署觀光局定型化國內旅遊契約書，

歡迎先向客服人員索取契約書內容正本於出發當日簽定。

☆如遇颱風、地震、豪雨等大自然不可抗拒之因素，本公司保有延期出發或全額退費之權利。

☆取消規定：本公司作業均遵依照觀光局相關規定，與旅客簽署旅遊契約書，詳細取消規訂請參閱《國內旅遊定型化契約書》。通知日需以人事行政局公告之正常上班時間為依準，超過時間以下個工作日計算，敬請見諒。

天氣

請點選[天氣參考網址](#)

【本行程之各項內容及價格因季節、氣候等其他因素而有所變動，請依出發前說明會資料為主，不另行通知】

印表日期：2024/04/27

世興旅行社有限公司 統一編號：12793744 <https://>

觀光局註冊編號：交觀綜2135號 品保協會編號：品保中0198號

聯絡電話：☎(04) 23195047 地址：台中市www.newamazing.com.tw

服務信

箱：chiangweikuo@hotmail.com;taluckytour@hotmail.com;luckyr015@hotmail.com;seangus.apex@gmail.com;amin_chang2003@yahoo.com.tw