

# 鼎運旅遊集團 行程表

## 雪山山脈-見晴懷古泰雅一日499精華版

# 團號：TWY21200411A

📅 出發日期：**2020/04/11**

🕒 旅遊天數：1天

📅 報名截止：**2020/04/01**

\$ 售價：

大人	小孩佔床	嬰兒
NT\$499	NT\$499	NT\$300

✅ 包含項目：車資、司機、保險(200萬元契約責任險、10萬元醫療險)費用

❌ 不含項目：1.司機領隊小費(建議每人每天100元)。2.團體門票(太平山森林遊樂區150元/泰雅生活館20元).餐食(便當80元)，可提供代訂服務

### ★ 行程說明

#### 太平山 Taipingshan

### 見晴懷古步



寬廣的視野、平緩的路徑、蒼翠的地貌、筆直的林相，以及迂迴曲折的鐵道路徑，自然與人文資產皆豐。

# 鳩之澤 溫泉

屬弱鹼性碳酸鈣溫泉，  
能舒暢筋骨、美容養顏，  
有「美人湯」之譽。

現場可自費泡湯  
露天SPA/露天裸湯/  
湯屋小池



## 泰雅 生活館

台灣原住民的編織歷史  
久遠，風格更是千變萬化  
因編織而重新找回文  
化中的生活態度。

### ★ 特別安排

#### 泰雅生活館

台灣原住民的編織歷史久遠，風格更是千變萬化因編織而重新找回文化中的生活態度。

#### 鳩之澤

山莊外設有一座火山噴泉狀的煮蛋槽，終年冒出滾熱溫泉，溫泉蛋口感香Q 軟嫩，並散發著獨特的溫泉香。



第1天

第 1 天

07:00-台北集合出發

07:20-國道風光...休息站小憩...公路前往太平山

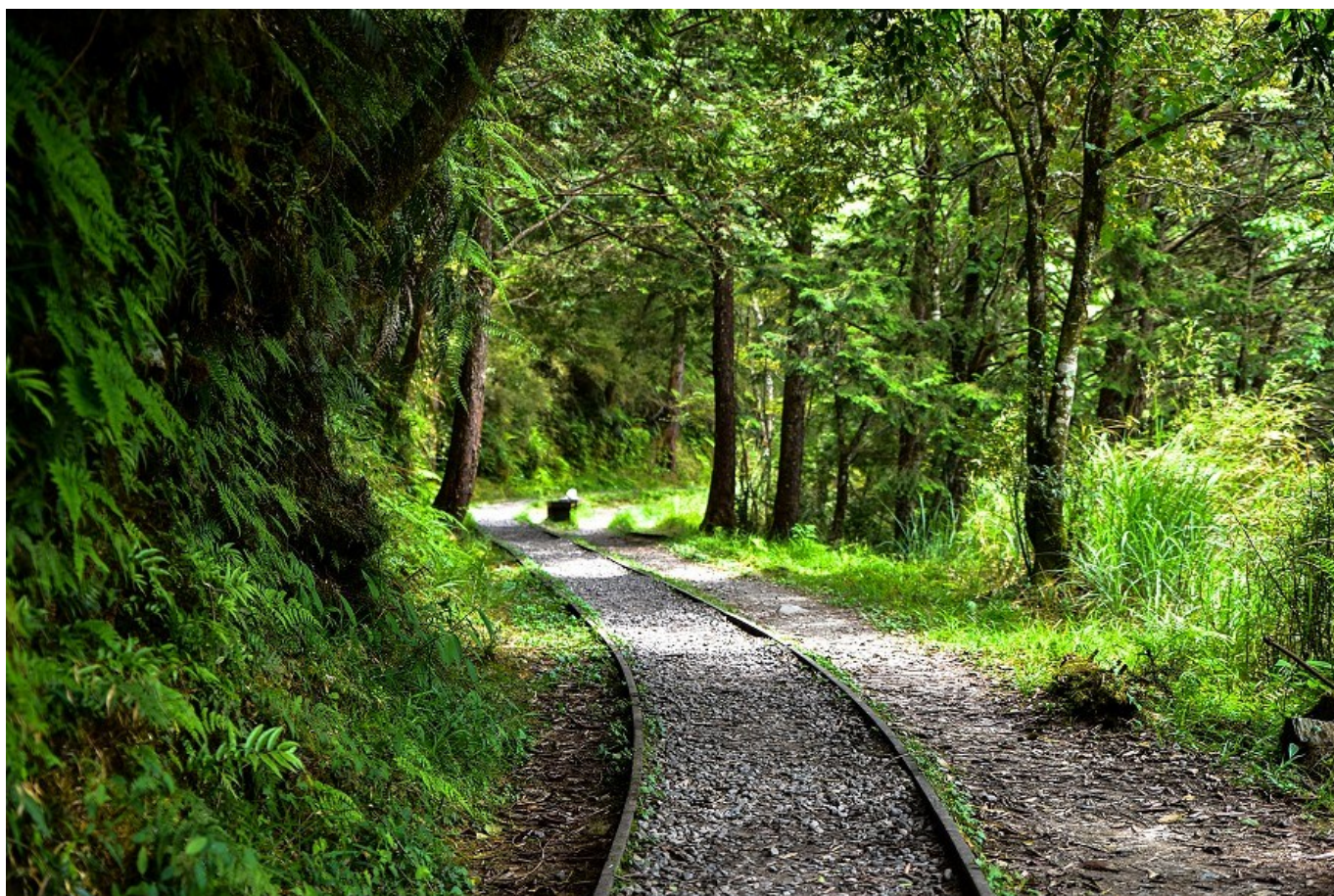
雪山山脈



11:00-太平山見晴懷古步道

有寬廣的視野、平緩的路徑、蒼翠的地貌、筆直的林相，以及迂迴曲折的鐵道路徑，自然與人文資產皆豐。保留山地運材鐵道特色，

傍著迂迴曲折的鐵道路徑，沿途保有鐵道、木馬、台車輪軸、工寮遺跡等歷史痕跡，成就一條可觀山觀雲、探索自然、緬懷往昔的懷古步道。



12:30-午餐自理



## 14:30-鳩之澤

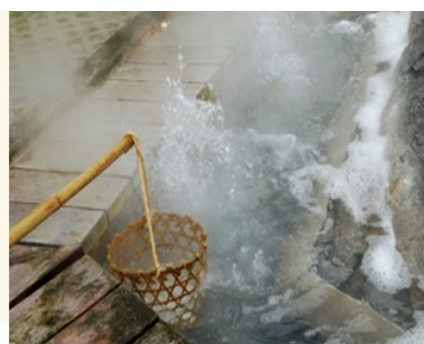
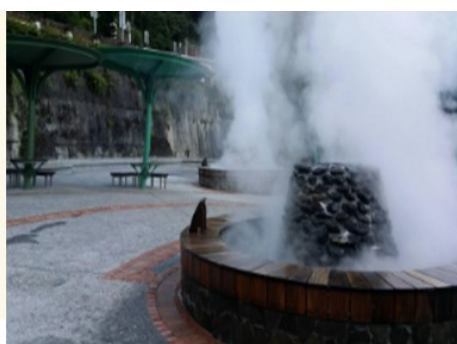
現場可自費泡湯(露天SPA250元/露天裸湯250元/湯屋小池700元)

舊名燒水，即地熱溫泉之意。其泉源由山麓石縫中滲流而出，源頭約攝氏140度，泡湯區調至適溫之攝氏38-42度。泉質清澈，無色無臭，

洗後有滑潤感，屬弱鹼性碳酸鈣溫泉，能舒暢筋骨、美容養顏，有「美人湯」之譽。鳩之澤為提供遊客不同的泡湯經驗，開放之泡湯設施有

露天SPA池、男女裸湯區及家庭野湯區。其中露天SPA池係將颱風帶來的碩大溪石加以鑿洞，變成創意十足的石頭湯。山莊外設有一座火山

噴泉狀的煮蛋槽，終年冒出滾熱溫泉，遊客DIY煮蛋，溫泉蛋口感香Q軟嫩，並散發著獨特的溫泉香，也是泡湯後的一大享受!



## 15:30-泰雅生活館

以原住民泰雅族文化為主題打造的展覽館，館內分為展示區（一、二樓）、視聽教室、文物典藏室及活動研習教室（三樓）等空間。建築主

體共有三層樓，外部與內部皆採用泰雅族特有的圖騰裝飾，展示出濃濃的泰雅風味，收藏約有100件的傳統文物，並以南澳泰雅文化為軸心，

介紹泰雅族的遷徙史、南澳大記事、籐編區、世界口簧琴與生態觀光，還可購買以傳統手工藝編織而成的藝品，將美麗的文化藝術融入生活。



17:00-----快樂返程



早餐：--  
午餐：自理  
晚餐：--

## 團票說明

### ★為確保您的權利與義務請詳讀下列規定★

☆團費不含司機領隊小費(建議每人每天100元)。

☆團費不含團體門票(太平山森林遊樂區150元/泰雅生活館20元).餐食(便當80元)，可提供代訂服務。

☆名額有限，以訂購報名付款者為先～線上預約並非保證訂位成功，仍需以客服人員回覆確認為準。

☆請報名此行程的旅客"務必"提供一支"台灣手機聯絡號碼"，方便領隊與您聯繫，避免因聯繫不到您而影響您的行程(若無法提供建議不要報名此行程)。

☆本行程每車需滿30人以上即可成行。(將於出發日前二天給予行前說明資料)

☆車位編排原則為依旅客報到之先後順序，若需調整座位請於出發當日自行與同車旅客協調換位。

☆若小孩2歲以下均為【嬰兒價】，不佔車位，僅含保險及作業費用。

☆如有身體不適請自備個人隨身藥品：如暈車藥、感冒藥、防蚊蟲液...等。

☆請勿攜帶寵物及危險物品參與行程，感謝您的配合。 ☆請於規定時間內準時集合，行程中如旅客因個人因素私自脫隊或集合不到，本公司不予退費。

☆以上行程載明之車行時間僅供參考，因路況或假日遊客眾多行程順序將視情況前後更動。

☆線上預約並非保證訂位成功，仍需以客服人員回覆確認為準。

☆若遇天候不佳或不可抗拒之因素，本公司保有取消或變更行程的權利。

☆旅客同意，本商品經訂購付款後，如要取消或延期所衍生之費用需自行負責。

☆報名確認：本訂單經客服人員確認回覆後始可生效，除七日內需作保證訂位之規定外，並視同雙方同意簽署國內旅遊定型化契約書，敬請旅客先行詳閱該契約書內容。

☆取消規定：本公司作業均遵依照觀光局相關規定，與旅客簽署旅遊契約書，詳細取消規訂請參閱《國內旅遊定型化契約書》。通知日需以人事行政局公告之正常上班時間為依準，超過時間以下個工作日計算，敬請見諒。

為了您在本次旅遊途中本身的安全，我們特別請您遵守下列事項，這是我們應盡告知的責任，也是保障您的權益。

(1). 領隊將於團體集合櫃台前接待團員，辦理劃位手續及相關事宜說明。

(2). 行程正確飯店、火車（飛機）班次，均以客服人員回覆為主，不便之處，敬請見諒。

(3). 行程費用不包含領隊及司機費用。

(4). 旺季期間交通資源有限(飛機、遊覽車、船資)，以當天旅遊行程進行順利為原則，將會做行程前後調整，不便之處，敬請見諒。(但行程內容均會走完)

(5). 團體活動，請務必準時集合，當日遲到或不到視同放棄，並且無法退款。

(6). 您的安全是最重要的，請隨時注意自身的安全。如有身體不適或其他症狀，請立刻通知服務人員。

(7). 請勿攜帶寵物同行，以維護公共衛生、預防傳染病發生。(車輛、飯店、餐廳均會拒絕寵物進入，導盲犬除外)

(8). 請攜帶：換洗衣物、遮陽傘帽、禦寒外套(預防車上冷氣太冷、山區氣溫較低)、相機、電池、充電器、個人醫藥(暈車船藥、感冒藥)等。並建議穿著輕裝便鞋，方便旅遊活動進行。

(9). 外出旅遊請隨時補充水分，我們特別在遊覽車上準備礦泉水。

(10). 連續假期旅遊人數眾多，旅途中難免有服務不週之處，例如用餐時補菜速度一定比不上夾菜速度，如果飯店上菜太慢，您可直接向領隊反映，千萬不要生氣而影響旅遊興致。其他像是飯店分配鑰匙、入園購票、換搭其他交通工具時經常會有等待時間，也請事先諒解！

(11). 旅行社人員及領隊無法提供內服藥物給各位旅客服用，請自行備足暈車藥與個人藥品！

(12). 如有發放票券，請一一檢查各種票券（如火車票、門票等）是否齊全，若有不齊請通知領隊。

(13). 夜間或自由活動時間，如需自行活動，請告知領隊及團友，並應特別注意安全。

(14). 行走雪地及陡峭之路請謹慎小心。

(15). 切記在公共場合財不露白，購物時也勿當眾取出整疊鈔票。

(16). 遵守領隊所宣布的觀光區、餐廳、飯店、遊樂設施等各種場所的注意事項。

(17). 團體需一起活動，途中若要離隊需徵得領隊同意以免發生意外。

(18). 為了您與其他旅客的健康，由於遊覽車上屬密閉式空間，若有感冒咳嗽等症狀之旅客請戴上口罩。・・ 疾病檢疫 ・・ a. 出國前可上疾病管制署網站查詢國際疫情資訊，若前往流行病疫區時，請於出國前4至6週至「旅遊醫學門診」由醫師評估接種疫苗或服用藥物之需求；旅途中或返國途中如出現發燒、嘔吐、腹瀉、皮膚出疹、黃疸等

症狀時，請於返國時向機場檢疫人員通報；因傳染病有潛伏期，如回國後出現上述不適症狀，應儘速就醫，並告知醫師近期旅遊史，做為診斷及治療之參考。 b. 相關國際疫情、防治措施及全國12家旅遊醫學門診相關資訊，請參閱該局全球資訊網(<http://www.cdc.gov.tw>)「入出境健康管理」專區查詢，或1922（國外可撥+886-800-001922）防疫專線洽詢。 敬請與領隊合作、並祝旅途愉快

## 天氣

請點選[天氣參考網址](#)

【本行程之各項內容及價格因季節、氣候等其他因素而有所變動，請依出發前說明會資料為主，不另行通知】

印表日期：2024/04/28

鼎運旅遊集團 統一編號：84262490 <https://>

觀光局註冊編號：交觀綜字第2141號 品保協會編號：品保北字第0658號

聯絡電話：☎(02) 25182000 地址：台北市南京東路二段178號9樓

服務信箱：[tourone@tourone.com.tw](mailto:tourone@tourone.com.tw);[taiwantour@tourone.com.tw](mailto:taiwantour@tourone.com.tw)