

# 鼎運旅遊集團 行程表

## 真愛玩韓國《促銷團走購物》愛寶樂園五日

# 團號：WPICN05B240504A

📅 出發日期：**2024/05/04**

🕒 旅遊天數：  
5天4夜

📅 報名截止：**2024/04/24**

\$ 售價：

大人	小孩佔床
NT\$15,900	NT\$15,900

💰 每人訂金：**NT\$10,000**

✔ 包含項目：含機票+履責保險500萬的20萬

✖ 不含項目：不含導遊小費NT:300\*5=1500/人

★ 行程說明



## 世界第七大遊樂園 愛寶樂園

於京畿道龍仁市，占地面積450多萬坪，裡面有各項刺激又有趣的遊樂設施、隨季節盛開不同花卉的植物園及妙趣橫生的野生動物園，冬天還有雪機場，是個深受大人小孩喜愛的歡樂世界。

►前往官網

### ★木質過山車

許多喜好刺激的年輕人爭相前往搭乘。在77度陡坡上滑下的刺激體驗，以及過程長達3分鐘的快速感更是其最大特色。



### ★野生動物世界

另外佔地1萬5千平方公尺，約210餘種共2,500多隻動物所居住的野生動物園，也是來到愛寶樂園千萬不可以錯過的。有野生動物園專車載著遊客們近距離欣賞獅子、老虎、黑熊等猛獸實際生活面貌。此外愛寶樂園一年之中都會舉辦各式各樣不同主題型態的活動慶典及以具有韓國最高水準的超大型遊樂設施為傲，並且在2005年愛寶樂園更榮獲世界主題遊樂園協會(IAAPA)所頒發之最佳花車遊行部門大獎，讓樂園中的花車遊行演出實力而受到世界級的客觀認證。



## 恩亞牛奶牧場



就是位於京畿道的恩亞牧場了！當初恩亞牧場創立的時候，只有三隻牛；發展至今，佔地面積達七萬平方米，已經有85隻牛了！而且，為了提升遊客的體驗享受，還飼養有馬、羊、鵝、黑豬、土雞等多種家畜呢！牧場裏有什麼可以玩，這裏提供多元化的休憩樂趣，在這裡可感受牧場和農村情趣、認識自然生態！

親手給牛牛餵鮮牛奶、吃乾草料、餵馬兒吃紅蘿蔔、還有牧場阿姨親切的指導大家學習如何製作ICE CREAM，完成後更可以品嚐自己親手作的冰淇淋唷！一連串特別又有趣的活動，絕對是您難忘及難得的體驗囉！不如拋開城市的煩悶，就帶著全家大小一齊去親親大自然啦！



韓國電視綜藝節目《爸爸！我們去哪裡？》實景拍攝地





## 島潭三峰

是聳立在呈“S”形彎曲的南漢江中心部位的三塊岩石。在河流中心有三塊岩石聳立的景致大概只能在此才得一見。這裡有一個傳說。三塊岩石中間的那塊大岩石是夫峰，右邊的是妻峰，左邊的叫妾峰，傳說就是有關這幾個名字的。



## 滿天下空中走廊SKY WALK

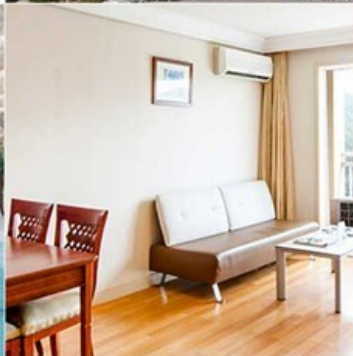
擁有萬壑千峰眺望台、滑索和生態公園等設施。萬壑千峰所在的眺望台位於距離南漢江水面120米的高空，站在這裏能夠欣賞到小白山支流以及融匯到南漢江的美妙風景。眺望台外側突出的部分是按照三足鳥進行設計的，這條天空之路使用三層高強度透明鋼化玻璃製成，站在這裏能夠感受到驚險刺激。漫步在長600余米的螺旋形散步陸上，能夠360度欣賞到小白山、楸月山等白頭大幹的著名山脈。



請輸入圖片文字介紹或敘述。

## 丹陽大明渡假村 DAEMYUNG RESORT

丹陽大明渡假村坐落於散布著丹陽8景、忠州湖、小白山、古藪洞窟、求仁寺等中部圈知名觀光景點的中心，集休養與運動休閒於一身，廣受眾人歡迎。





## 海霸王龍蝦之家

龍蝦+鮑魚+珍珠雞+八爪魚+各式海鮮貝類

因為食材美味又新鮮，又能一口氣吃到鮑魚、蜆、蚌、蝦、章魚，甚至還有一隻全雞，可說是海陸全餐！！能不豪華嗎？



※餐食的照片乃示意圖，詳細食材內容，以現場為主，敬請見諒。

### ✈ 航班參考

天數	航空公司	航班	出發地	起飛時間	目的地	抵達時間
1	真航空	LJ731	仁川機場	2024/05/04 09:40	台北-桃園機場	2024/05/04 11:30
1	真航空	LJ732	台北-桃園機場	2024/05/04 12:40	仁川機場	2024/05/04 16:00

### 📖 每日行程

#### 第1天

桃園→仁川→松月洞童話村→自由閒逛東大門商圈

【東大門市場】是首爾最具代表性的市場之一，東大門的物品應有盡有，從各種小的流行裝飾品到男裝、女裝、鞋類，而且價格比其他地方都要便宜，因此這裡總是簇擁著來自地方城市的零售商和外國的商人以及觀光遊客們。

註1：韓國導遊不提供換錢服務，請自行兌換韓圓。許多商家是現金交易，不收信用卡，記得準備現金購物。

註2：東大門設計廣場內各展覽館入內參觀時，敬請自行支付門票費用。

【松月洞彩繪童話村】位於仁川中國城旁，在看到可愛的彩虹愛心拱門時，代表仁川童話村就抵達了，隨即開啟大家的童話世界之旅，整個街道充滿了童話的純真氣息，這裡的房子不像是其他的壁畫村，只是在房子上塗鴉，而是做立體的設計。



早餐：敬請自理  
午餐：敬請自理



仁川RUBY HOTEL 或 仁川海月觀光飯店或同級



第2天

島潭三峰→九景傳統市場→滿天下空中走廊SKY WALK→阿酷兒SPA水世界(含自由券)

【阿酷兒SPA水世界】園內設有溫泉游泳池、潑水池、人蔘池、茉莉池、拉頓池、按摩池及各式養生烤箱及SPA，任您享用世上最先進的水上娛樂、養生設備應有盡有浪漫的氣氛，讓人如置身南美洲熱情洋溢的世界裡，您不妨暫時拋開城市的尖聾與雜務，來尋找一份屬於自己的純粹快樂。(請貴賓自備泳衣、泳帽)

【九景市場】屬於忠清北道丹陽郡規模最大的傳統市場，至今仍保留韓國鄉下市集的古樸韻味，走入其中感受當地居民的生活日常，笑容燦爛、親切溫暖的大叔大嬸與爺爺奶奶，帶給旅客與眾不同的旅遊體驗。由於蒜頭為當地名產，招牌美食蒜頭血腸、蒜頭炸雞。

【滿天下空中走廊SKY WALK】擁有萬壑千峰眺望台、滑索和生態公園等設施。萬壑千峰所在的眺望台位於距離南漢江水面120米的高空，站在這裏能夠欣賞到小白山支流以及融匯到南漢江的美妙風景。眺望台外側突出的部分是按照三足鳥進行設計的，這條天空之路使用三層高強度透明鋼化玻璃製成，

站在這裏能夠感受到驚險刺激。漫步在長600余米的螺旋形散步陸上，能夠360度欣賞到小白山、嶽月山等白頭大幹的著名山脈。

【島潭三峰】是聳立在呈"S"形彎曲的南漢江中心部位的三塊岩石。在河流中心有三塊岩石聳立的景致大概只能在此才得一見。這裡有一個傳說。三塊岩石中中間的那塊大岩石是夫峰，右邊的是妻峰，左邊的叫妾峰，傳說就是有關這幾個名字的。



早餐：飯店內用  
午餐：馬鈴薯燉豬骨湯+韓式小菜  
晚餐：韓式炭火燒肉+季節小菜



丹陽大明渡假村(四人一戶，二人一室)或同級

第3天

恩亞牛奶牧場(親手給牛牛餵鮮牛奶、吃乾草料、餵馬兒吃紅蘿蔔、DIY製作ICE CREAM體驗+品嚐冰淇淋)→愛寶樂園(含門票+自由券+遊行表演+四季花園)

【愛寶樂園】於京畿道龍仁市，占地面積450多萬坪，裡面有各項刺激又有趣的遊樂設施、隨季節盛開不同花卉的植物園及妙趣橫生的野生動物園，冬天還有雪橇場，是個深受大人小孩喜愛的歡樂世界。

【恩亞牛奶牧場】提供多元化的休憩樂趣，在這裡可感受牧場和農村情趣、認識自然生態，您可以親手給牛牛餵鮮牛奶、吃乾草料、餵馬兒吃紅蘿蔔、還有牧場阿姨親切的指導大家學習如何製作ICE CREAM，完成後更可以品嚐自己親手作的冰淇淋唷！一連串特別又有趣的活動，絕對是您難忘及難得的體驗喔！不如拋開城市的煩悶，就帶著全家大小一齊去親親大自然啦！



早餐：飯店內用  
午餐：金剛部隊鍋(白飯、拉麵無限供應)  
晚餐：海霸王龍蝦之家~龍蝦+鮑魚+珍珠雞+八爪魚+海鮮貝類+刀削麵



Riviera Verium Hotel 或 仁川海月觀光飯店或同級

#### 第4天

慶熙宮→韓流時尚彩粧店→益善洞韓屋村(韓國SNS熱門打卡景點)→韓國文化體驗營(DIY泡菜+韓式點心+韓服體驗+海苔博物館)→HERO塗鴉秀→首爾明洞

【**首爾明洞**】整個韓國流行指標的代表地區，舉凡國內外知名品牌服飾、運動用品、流行文具雜貨等當年度最新流行時尚商品均可在這裡購買到。明洞的魅力，絕對令您難以招架，是個購物天堂。

【**慶熙宮**】位於首爾西側，是朝鮮後期的離宮，也被稱為西闕。所謂的離宮就是指皇帝避難的地方。慶熙宮是朝鮮時代仁祖至哲宗10代皇帝的離宮。

【**益善洞韓屋村**】是位於首爾鍾路且歷史悠久的中心地帶，但相對來說，卻不太為人所知。但是近來因為有許多年輕藝術家和青年創業家落腳在此，並打造出十分具有個性的咖啡廳、餐廳以及手工藝品店等，讓益善洞成為能夠一次感受首爾多樣魅力的綜合文化空間，深受許多人的喜愛。而走在益善洞像迷宮的小巷內，會讓人有一種在進行尋寶之旅的感覺，現在就一起來一探究竟吧。

【**塗鴉秀**】結合了音樂、光線並利用幽默的表現，舞台表演結合各種畫作表現，將每幅畫變的栩栩如生，讓每幅畫在最後完成時都保證使您驚呼連連，讓您輕鬆地觀賞演出，同時體會最美的藝術氣息，您絕對不能錯過！※註：若遇秀休館或滿座，行程將作先後順序調整，不便之處敬請見諒！

【**泡菜文化體驗**】由專業老師教您親身製作韓國傳統美食泡菜，老師先說明泡菜的醃醬如何調配，隨後一步一步跟著老師來做出屬於自己獨一無二的泡菜。隨後穿上由現場放置的展示衣，幫大家依照身材挑選傳統的韓服，並在古色古香的場景前照相留念喔！



早餐：飯店內用

午餐：★部落客推薦★荒謬的生肉~超厚五花肉吃到飽+大醬湯+季節小菜

晚餐：★米其林指南推薦★百年土種蔘雞湯+人蔘酒+長壽麵線+季節小菜



Riviera Verium Hotel 或 仁川海月觀光飯店或同級

#### 第5天

仁川→桃園

今日帶著愉快雀躍的心情，搭機返回桃園機場



早餐：每人發放6000韓幣.機場自理早餐

午餐：敬請自理

晚餐：敬請自理



溫暖的家

#### 附加項目

單房差

TWD 7,000



說明:單房差

出團備註

## 注意事項

### 《成團人數》

1. 本行程最低出團人數16人以上(含)，最多為42人以下(含)，台灣地區將派遣合格領隊隨行服務。

### 《行程費用不包含以下項目》

1. 售價不含全程領隊、導遊及司機之服務費，每人每日300元台幣。
2. 個人新辦護照費用。
3. 旅遊平安保險及旅遊不便險。
4. 若於韓國確診時之隔離飯店及相關車資等費用。
5. 返台檢疫要求之檢測、隔離飯店及相關車資等費用。
6. 純係私人之消費：如行李超重費、自購商品、飲料酒類、洗衣、電話、電報及私人交通費。
7. 若為一位大人或一位大人帶一位嬰兒報名參加，或需求單人入住一間房，需加收單房差。
8. 一經確認後如個人因素取消或被拒絕入境韓國，將無法申請退費。
9. 團體旅責險不包含當地染疫後的所有醫療費用。

### 《真航空注意事項》

1. 此團型使用團體機位，航班不可指定、不可延回、不可更改進出點、不可指定座位。
2. 若需指定航班，建議改訂個人機票，以確保訂到您所需之航班，加價幅度依各航空公司之規定，另外提供報價。
3. 航空公司保留航班時間調整及變更之權利。
4. 真航空不供應餐點及飲料，旅客若有需求可向空服人員索取開水。
5. 手提行李一件10公斤(不超過115cm)，托運行李(不限件數)每人去程：桃園-仁川/15公斤，回程：仁川-桃園/20公斤。(行李超重請在機場付費，每公斤14USD)
6. 開櫃時間為起飛前2.5小時，關櫃時間為起飛前1小時，逾時未能辦妥登機手續敬請自行負責。
7. 規則內所寫之日期/時間均以工作日為準，若遇假日請提前作業。

### 《參團須知與相關提醒》

1. 以上行程僅供參考，正確之行程內容、班機時間、降落城市及住宿飯店，請以行前說明會資料為準。
2. 團體若為特殊拜會團、會議參展團、學生團體，不適用於本行程之報價，需另行報價。
3. 本行程恕不接受韓籍旅客及其家屬參團；當地參團須提供來回電子機票，恕不接受於韓國打工度假及工作者參團。
4. 特殊規定如下：參加本行程若逢以下條件限定，費用需另計：
  - A. 此行程報價限持中華民國護照散客參團適用，整組包團、參展團、會議團、學生團等特殊團體需另行估價，詳情請洽詢您的服務人員。旅客若提供或隱瞞不實資料經查明屬實，本公司有權拒收訂單，此為維護雙方誠信及旅遊品質，造成不便之處，敬請見諒。
  - B. 學生及外籍人士(不含韓國籍)，單持一本外國護照者，每人需加收NTD6,500元。
  - C. 單筆訂單不足24歲及65歲以上報名人數不可超過半數，若超過半數則價格另議～請洽業務人員。
  - D. 此行程報價僅適用於正常之散客報名，如遇特殊團體則團費需另計～請洽業務人員。
5. 本行程設定為團體旅遊行程，故為顧及旅客於出遊期間之人身安全及相關問題，於旅遊行程期間，恕無法接受脫隊之要求；若因此而無法滿足您的旅遊需求，建議您另行選購團體自由行或航空公司套裝自由行，不便之處，尚祈鑒諒。亦不接受單幫客，僅能接受持台灣護照之旅客參團，持非台灣護照者，請洽業務人員另行報價確認。
6. 本團體行程景點若客人不參加者，視為自動棄權，恕無法退費，本產品報價中所含景點門票等均按旅行社扣價核算，旅客不再享受其他折扣與優惠，亦不另行退還差價。
7. 為考量旅客自身之旅遊安全並顧及同團其它團員之旅遊權益，年滿70以上及行動不便者之貴賓須有同行家人，方始接受報名，不便之處，尚祈鑑諒。

8. 韓國因響應環保減少廢氣、汽機車、大型車停車超過3分鐘即須熄火關閉引擎，否則將會記點罰款，故司機會等客人上車後再開引擎及空調，請見諒！

天氣

請點選[天氣參考網址](#)

【本行程之各項內容及價格因季節、氣候等其他因素而有所變動，請依出發前說明會資料為主，不另行通知】

印表日期：2024/05/17

鼎運旅遊集團 統一編號：84262490 <https://>

觀光局註冊編號：交觀綜字第2141號 品保協會編號：品保北字第0658號

聯絡電話：☎(02) 25182000 地址：台北市南京東路二段178號9樓

服務信箱：[tourone@tourone.com.tw](mailto:tourone@tourone.com.tw);[taiwantour@tourone.com.tw](mailto:taiwantour@tourone.com.tw)